



Démocratiser l'éducation en santé avec Nuvee au sein d'une CPTS

Maxime DOST – Directeur des opérations Nuvee

Sophie JACQUEROUX – Chargée de développement commercial Nuvee

Lucie CONFURON – Coordinatrice CPTS du Chalonnais et MSP AP3S

Nuvec, une **solution** de référence

Entreprise **basée à Dijon** et **fondée par deux professionnels de santé** pour répondre à un besoin et des problématiques de terrain.

Toutes nos **données** sont **hébergées en France et sur des serveurs certifiés HDS** (hébergement de données de santé).

Des **projets ETP en collaboration avec notre partenaire historique** : l'ARS de Bourgogne Franche-Comté.

Une équipe à taille humaine, 100% dijonnaise et qui dispose de tous les savoir-faire pour mener à bien un projet.

Une reconnaissance des autorités de santé.



Nos approches pédagogiques

Informer
et éduquer la population
sur des comportements
à risques

Éduquer, informer et
accompagner les
patients/aidants atteints
de maladies chroniques

Former les
professionnels de santé
du cercle de soins avec
l'e-ETP



e-prévention



e-ETP



e-formation

Nos différentes **thématiques**

nuvee 
OBÉSITÉ

25 ATELIERS



nuvee 
CHIRURGIE BARIATRIQUE

36 ATELIERS



nuvee 
DIABÈTE

32 ATELIERS



nuvee 
ENDOMÉTRIOSE

19 ATELIERS



nuvee 
BOOST TA SANTÉ

13 ATELIERS



nuvee 
MATERNITÉ ET NUTRITION

15 ATELIERS



nuvee 
INSUFFISANCE CARDIAQUE

18 ATELIERS



nuvee 
CANCER DU SEIN

FIN 2025

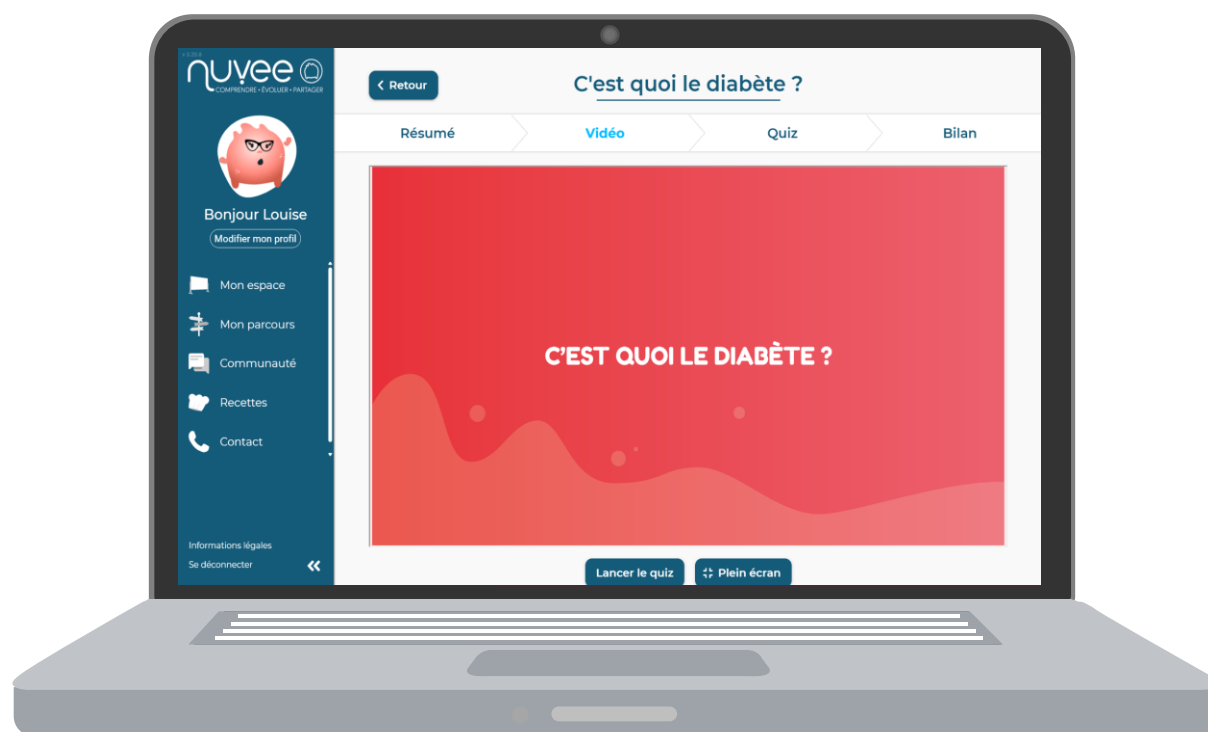
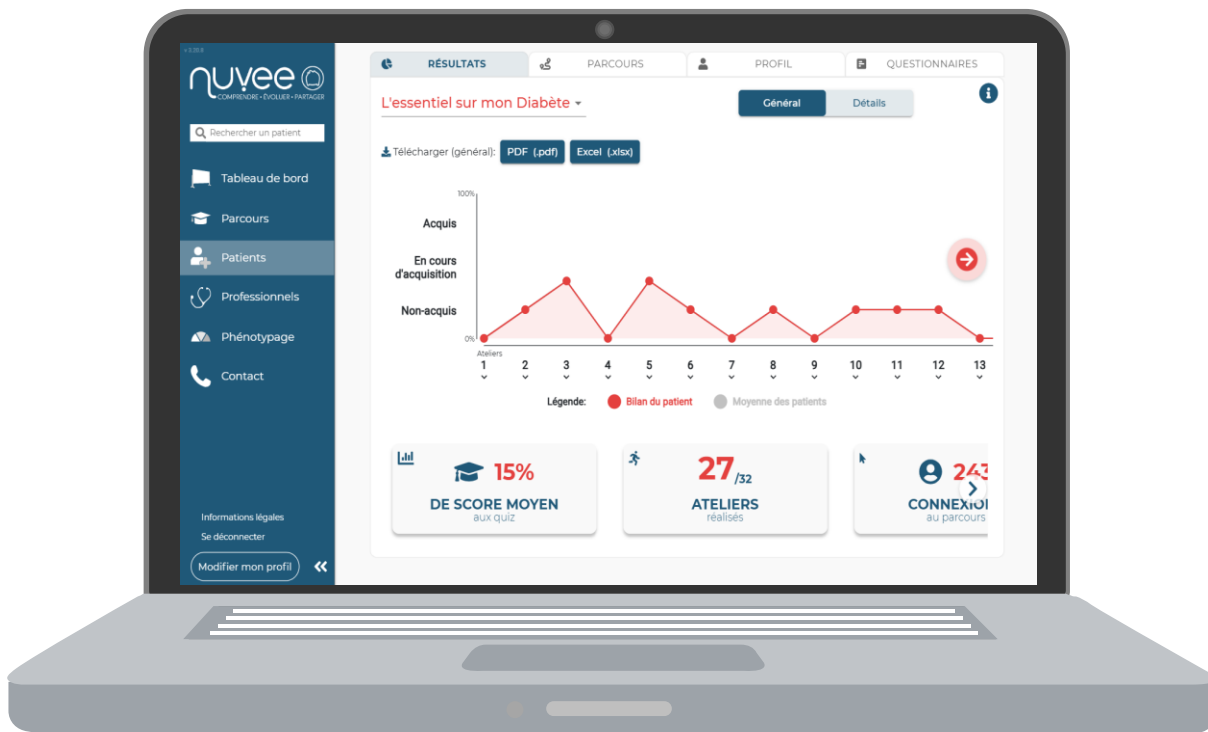


Une plateforme **pour professionnels et patients**

ACCÈS PROFESSIONNEL



ACCÈS PATIENT



The background is a solid dark blue color. It features a repeating pattern of light blue, stylized dog heads (resembling bulldogs) arranged in a grid. Each dog head is positioned between two thin, horizontal light blue lines. The text 'INTERFACE PATIENT' is centered within a white rounded rectangle in the middle of the image.

INTERFACE PATIENT

Des parcours et des ateliers



Les **ateliers de Nuvee** visent à traiter un ensemble de **thématiques** autour d'une **pathologie**.

Cela peut comporter des **notions introductives** comme des définitions, les diagnostics, les idées reçues, ou des **thématiques plus spécifiques** sur la nutrition, l'activité physique ou encore les différents traitements.

L'objectif est de **transmettre le maximum de connaissance au patient** pour l'aider à **mieux vivre avec sa pathologie au quotidien**.

Des pré et post quiz



Chaque **atelier Nuvee** comporte des **pré et post quiz**.

Des **pré quiz pour mesurer le niveau de connaissance du patient** sur une thématique avec pour objectif de lui montrer qu'il peut accroître ses connaissances avec l'atelier.

Les post quiz visent, eux, à **faire un point sur les compétences acquises avec la vidéo de l'atelier**. Le patient bénéficie des corrections après le quiz et le professionnel peut à tout moment consulter ces résultats sur son accès professionnel.

The screenshot shows a mobile application interface for insulin management. At the top, there is a navigation bar with a back button labeled "Retour" and a title "L'insuline en pratique". Below the navigation bar, there are four tabs: "Résumé", "Vidéo", "Quiz", and "Bilan". The "Vidéo" tab is currently selected. The main content area displays a top-down illustration of a desk with various items: a potted plant, a bottle of soap labeled "SAVON", a box of insulin pens, a blue insulin pen, a yellow biohazard sharps container, a red apple, a cup of coffee, a smartphone, a notepad with a checklist, and a pair of hands. A blue banner with white text reads "Sélectionnez le matériel nécessaire pour réaliser l'injection". The checklist on the notepad includes the following items:

- ☐ Insuline
- ☐ Insuline glargine
- ☐ Insuline rapid
- ☐ Insuline NPH
- ☐ Insuline lispro



Ces **séquences sont 100% interactives où le patient est placé en conditions réelles**. L'idée est de garder le patient acteur dans son apprentissage.

Dans l'exemple ci-contre issu de notre parcours Diabète de type 2, le patient doit sélectionner le matériel nécessaire pour réaliser une injection d'insuline.

Une communauté d'utilisateurs



Un patient inscrit sur Nuvee rejoint également une communauté d'utilisateurs.

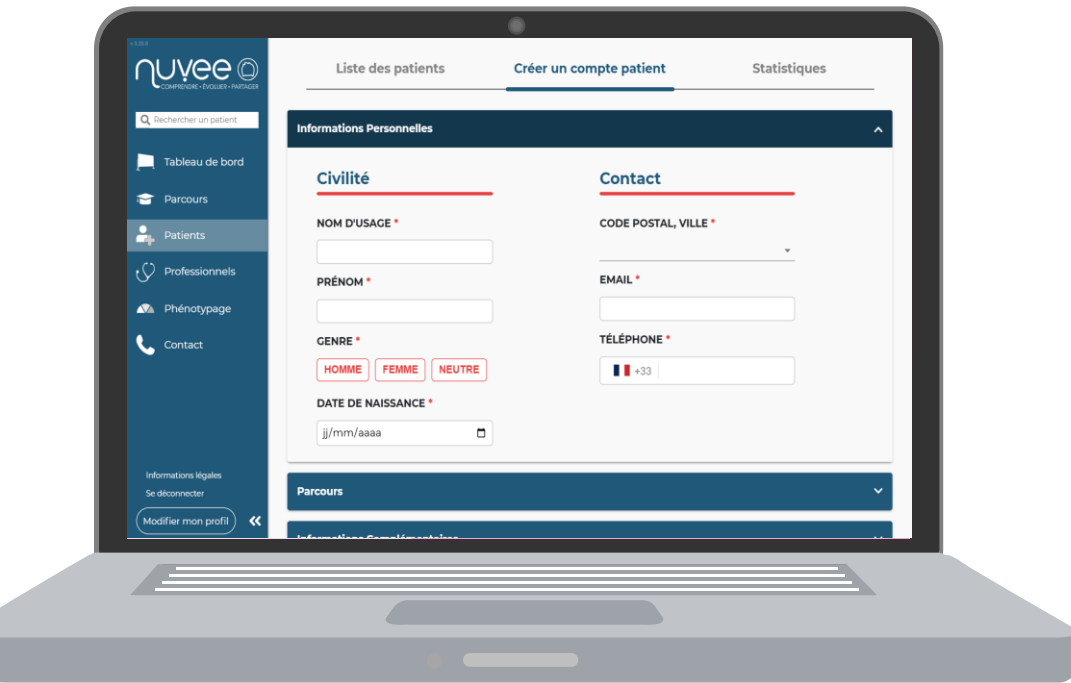
La communauté est un **espace où chacun peut librement échanger et partager sur divers sujets.**

La communauté Nuvee est un espace **modéré par des infirmières d'éducation thérapeutique.** Une modération notamment utile lorsque des patients ont des questions auxquelles seuls des professionnels peuvent répondre.

The background is a solid dark blue color. It features a repeating pattern of stylized, light blue animal heads (resembling dogs or cats) arranged in a grid. Each head is positioned between two thin, horizontal white lines. The heads are facing forward and have a simple, rounded shape with pointed ears.

INTERFACE PROFESSIONNELLE

Des **parcours** à générer

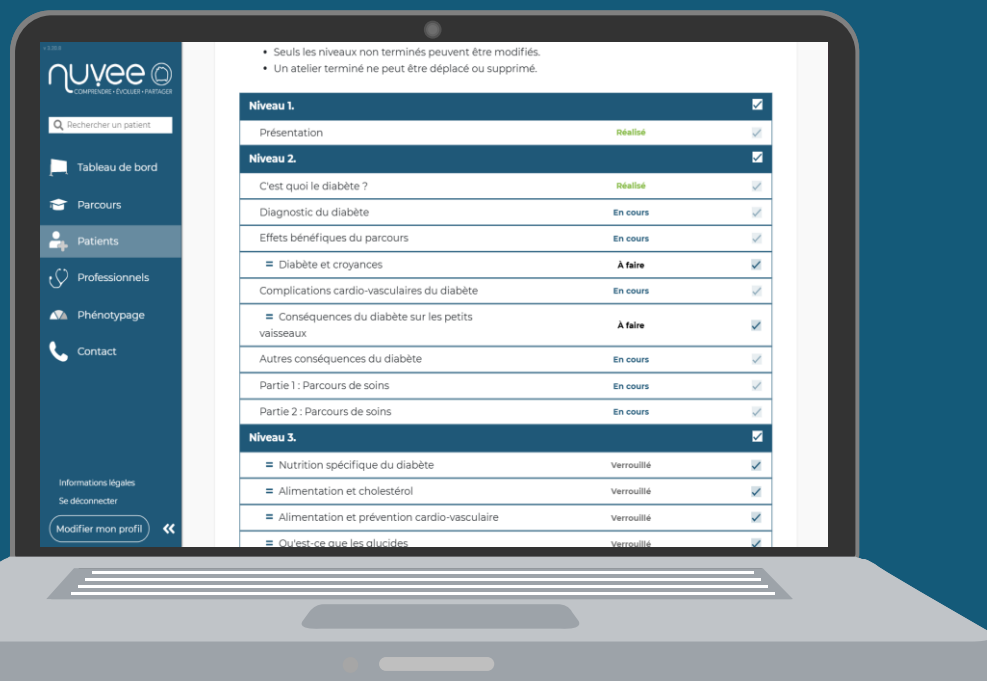


Depuis son accès, un **professionnel peut librement inscrire des patients sur la plateforme.**

Un processus simple où uniquement les **informations de base sur le patient sont demandées** pour procéder à l'inscription du patient.

Le professionnel attribue depuis cette page un parcours pédagogique à son patient qui **valide son inscription via un lien reçu** sur sa boîte mail.

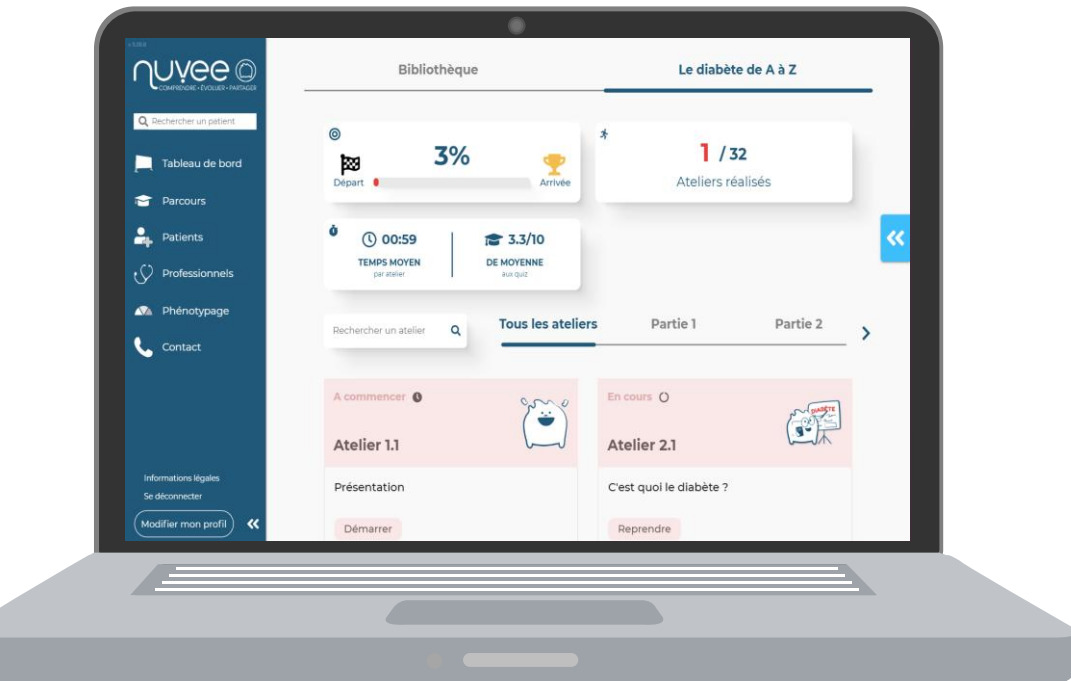
Un outil personnalisable



À tout moment depuis son accès, le **professionnel peut interagir avec le parcours de son patient.**

Les parcours et les ateliers Nuvee sont prédisposés dans un ordre établi. Néanmoins, le professionnel peut **ajuster l'ordre des ateliers ou supprimer certains ateliers en fonction des besoins** des patients.

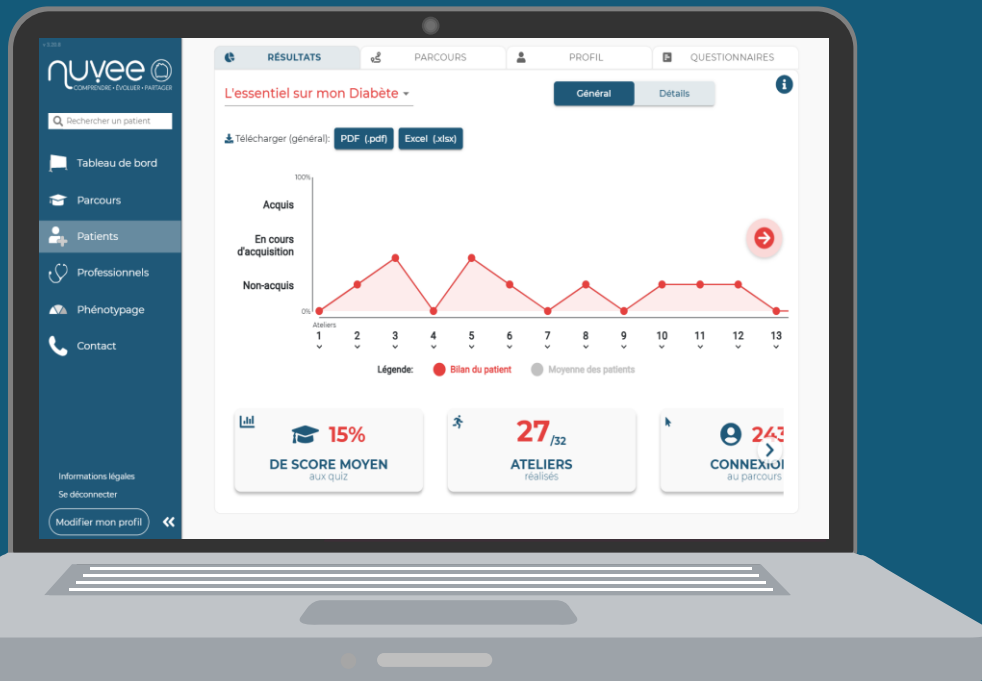
Un accès aux modules



En vue de **se former sur une pathologie** ou de simplement **faire une mise à jour de ses connaissances**, tous les contenus des parcours Nuvee sont accessible sur l'accès d'un professionnel.

Avec **un niveau de littératie plus élevé** que pour les patients, cet espace est aussi utile pour **voir et consulter les contenus mis à disposition des patients**.

Une traçabilité du suivi



À tout moment depuis son accès, **le professionnel peut voir et tracer la progression de son patient.**

Des données sous forme de **tableaux récapitulatifs** avec de **nombreux indicateurs** pour chaque atelier d'un parcours.

Toutes les données sont simplement **exportables aux formats PDF et EXCEL** et peuvent ainsi être joints à un dossier patient.

Intégrez des questionnaires en fonction de vos besoins

Un module questionnaire paramétrable pouvant s'adresser **aux patients et aux professionnels** de la structure depuis leur interface.

Une fonctionnalité aux usages multiples :

- Questionnaires de satisfaction
- Questionnaires de qualité de vie (QOL)
- Bilan éducatif (BEP, ...)
- ...



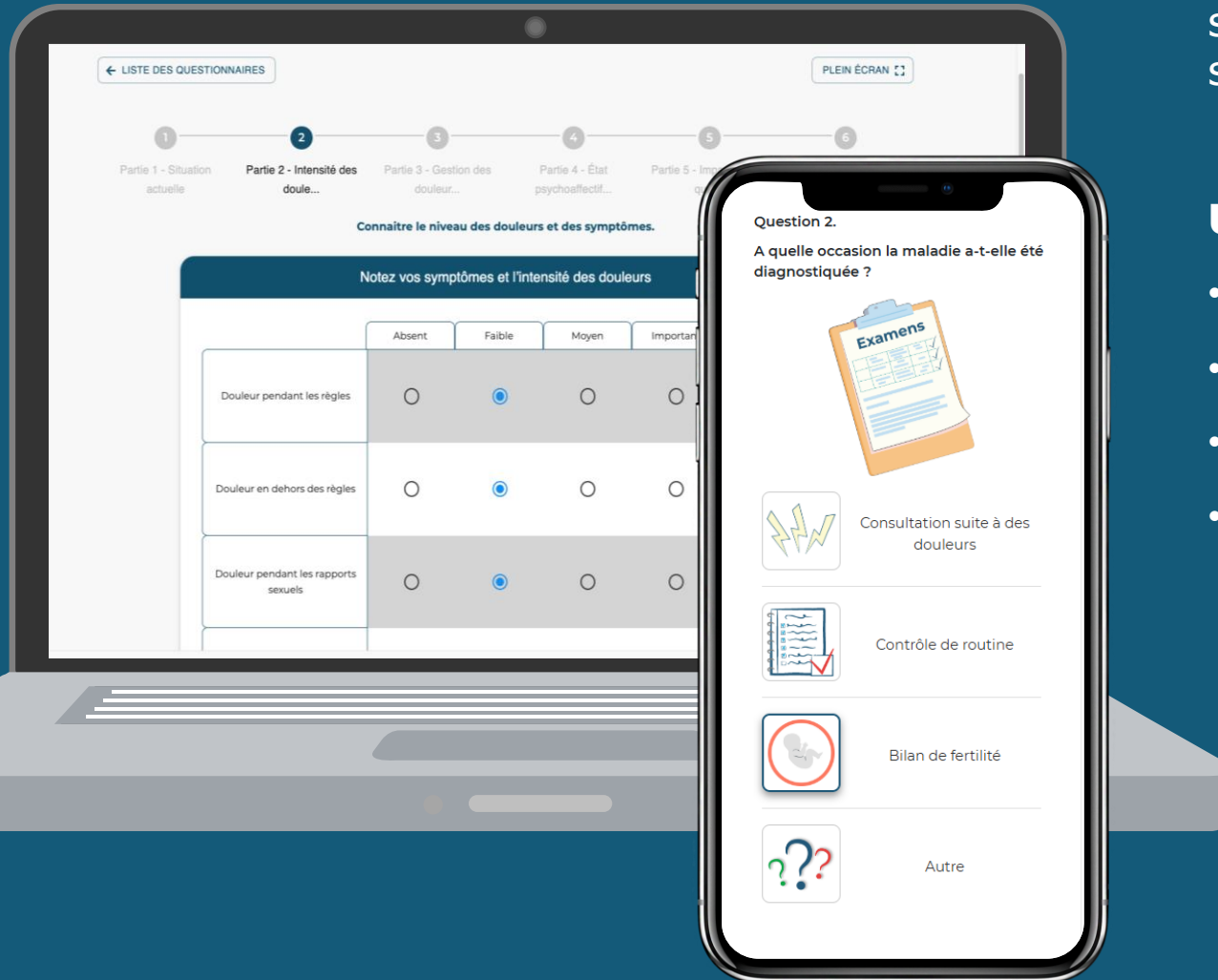
Modalités d'envoi personnalisables
(prochaine connexion, J+30, etc...)



Exports des réponses



Des formats questions/réponses variés



Comment utiliser **Nuvee** dans sa pratique



UTILISATION COMPLEMENTAIRE

Par les professionnels de santé
pour approfondir certaines
notions en consultation



UTILISATION SYNCHROME

Par les professionnels de santé
pour animer des séances
ETP présentiellles



UTILISATION ASYNCHROME

Par le patient, qui progresse sur
Nuvee depuis chez lui
et à son rythme



UTILISATION FORMATION PRO

Par les professionnels de santé
pour se former et mettre à jour
ses connaissances

Comment **bénéficier** de Nuvee ?



MSP

2 000 € TTC

LICENCE ANNUELLE



CPTS TAILLE 1

3 000 € TTC

LICENCE ANNUELLE



CPTS TAILLE 2

4 500 € TTC

LICENCE ANNUELLE



CPTS TAILLE 3

5 250 € TTC

LICENCE ANNUELLE



CPTS TAILLE 4

6 000 € TTC

LICENCE ANNUELLE

Disposer de Nuvee : un **processus simple**

Compte mère

Compte « **Administrateur local** » :

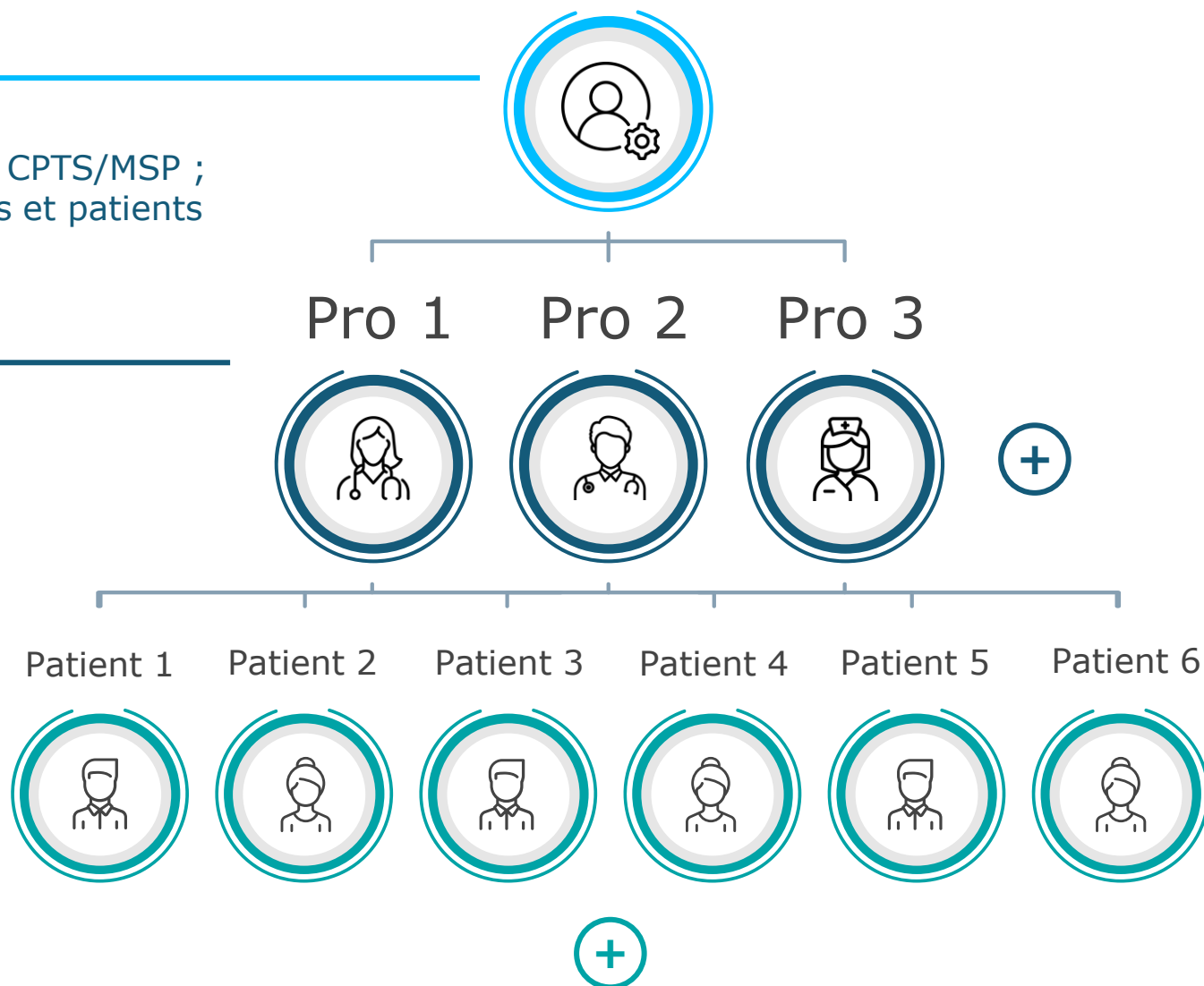
- Générer des accès aux professionnels de santé de la CPTS/MSP ;
- Disposer d'une vue d'ensemble sur les professionnels et patients rattachés à la CPTS/MSP.

Compte « **Professionnel** » :

- Générer des accès « Patient » ;
- Personnaliser ou non son parcours ;
- Suivre et tracer sa progression ;
- Accéder aux parcours de formation Nuvee.

Compte « **Patient** » :

- Suivre les ateliers à son rythme ;
- Échanger en toute sécurité avec la communauté ;
- Inscrire gratuitement un membre de son entourage.



Retour d'expérience d'une CPTS : Lucie Confuron



Lucie Confuron

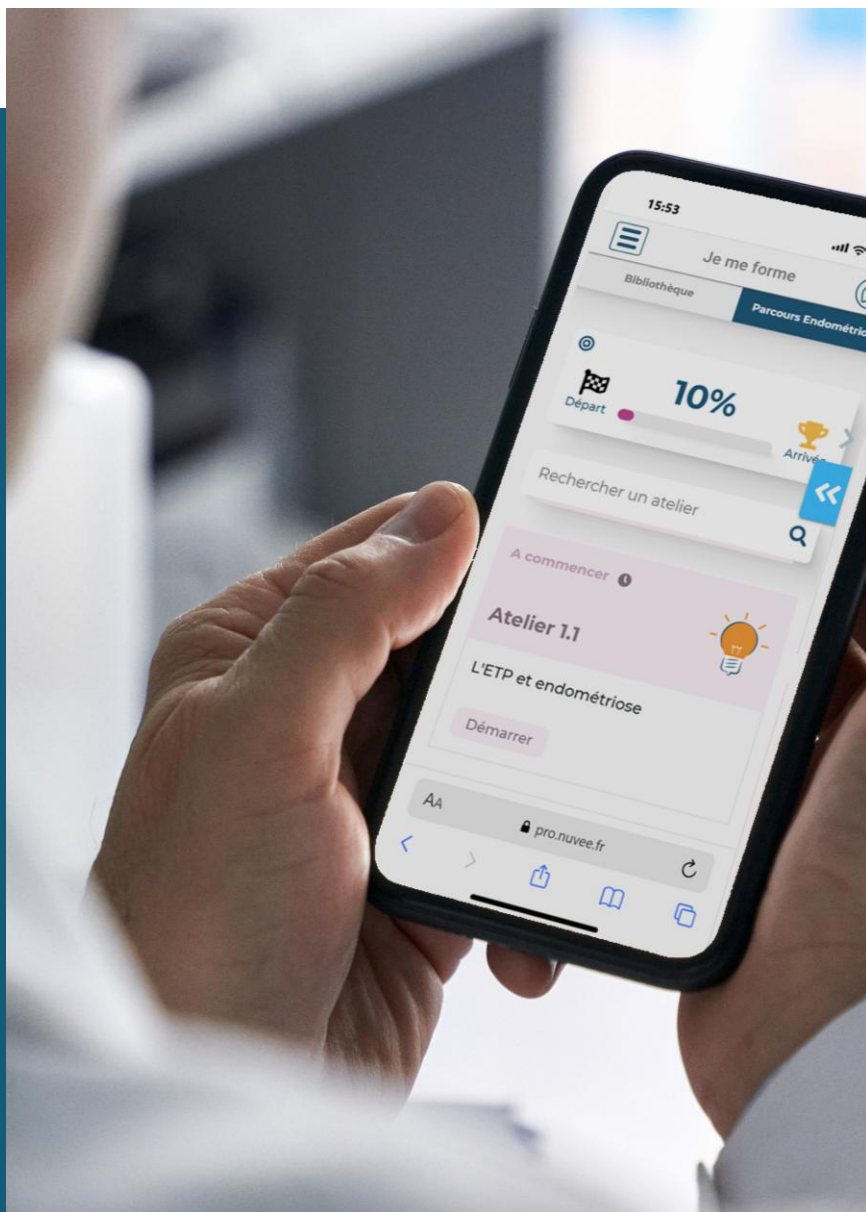
Coordinatrice de Regroupements Pluriprofessionnels



CPTS du Chalonnais et MSP AP3S - Bourgogne
Franche-Comté

Nous utilisons maintenant Nuvée au sein de la MSP depuis environ 3 ans et chaque professionnel peut inscrire et monitorer les patients directement sur la plateforme. Les modules de Nuvée sont consultés par les patients soit de manière autonome soit en consultation avec les professionnels, selon l'usage.





Envie d'en savoir plus ? **Échangeons ensemble !**



Envoyer nous un e-mail à l'adresse :
meet@nuvee.fr



Scannez ce QR Code pour une
démonstration complète
avec notre équipe !



Retrouvez-nous les **5 et 6 nov. à Montpellier !**
Hall des exposants