



# Journées Nationales des CPTS 2025

## Atelier 4: La santé mentale des adolescents



# Parcours de soins santé mentale des Adolescents

*Dr Elodie Million – Secrétaire adjointe CPTS Lez Mosson*



Institut en Santé de l'adolescent



Inserm 

## Âges de l'adolescence : définitions variables

**Pas de consensus universel** : les limites d'âge varient selon les époques et les institutions.

- *Antiquité romaine* : 17–30 ans
- *Encyclopédie du XVIIIe siècle* : 14–20/25 ans
- *Larousse Médical* : période de la puberté
- *UNICEF / OMS* : 10–19 ans
- *ONU* : 15–24 ans
- *The Lancet (2018)* : 10–24 ans



Asolescent = 10–19 ans

adaptée aux contextes mondiaux, notamment dans les pays à faible revenu

[illegible]

## Choix de la tranche d'âge retenue dans notre CPTS: 12 à 25 ans

Définition alignée avec les approches bio-psycho-sociales et les standards des pays à haut niveau socio-économique

Mieux adaptée à :

- L'entrée au collège

- L'allongement des études et la transition vers l'âge adulte

## Prévention en santé et prise en charge chez les adolescents : une approche spécifique, des champs variés

### Une démarche plurielle :

Implique les acteurs **médico-sociaux, éducatifs, culturels et sociaux**

Prend en compte les **facteurs de vulnérabilité** de l'adolescent et de son entourage

### Domaines de la santé multiples et souvent intriqués:

santé mentale

relations sociales

sommeil

violences

consommation de toxiques, d'écrans et addictions

vaccinations

contraception/sexualité

infections sexuellement transmissibles (IST)

nutrition

sport/orthopédie



## Santé mentale des adolescents : un enjeu majeur

### En France:

#### Enquête IPSOS 2022 (11–15 ans) :

53 % présentent des symptômes d'anxiété (+10 % vs 2021)

10 % souffrent de dépression sévère

7,8 % ont déjà fait une tentative de suicide

71 % n'ont jamais consulté de professionnel

#### Rapport DREES 2025 :

Hausse des hospitalisations pour gestes auto-infligés entre 2023 et 2024 :

+22 % chez les filles de 10–14 ans

+17 % chez les garçons de 15–19 ans

### Conséquences :

Augmentation de la morbi-mortalité à l'adolescence et à l'âge adulte

50 % des troubles mentaux adultes débutent avant 18 ans, souvent non repérés

## Pourquoi investir dans la santé des adolescents ?

### Bénéfices immédiats

Meilleure santé grâce à la prévention, au dépistage précoce et aux comportements positifs

### Bénéfices à long terme

Réduction de la morbidité adulte et adoption durable d'habitudes de vie saines

### Impact intergénérationnel

Prévention des comportements à risque et protection de la santé des générations futures

### Retombées économiques et sociales

#### Productivité accrue

Meilleure insertion sociale et professionnelle

#### Réduction des coûts de santé

Moins de dépenses liées aux pathologies évitables

#### Effet levier dans les communautés vulnérables

Frein à la transmission de la pauvreté et des inégalités sociales



## Projet de Santé de la CPTS Lez-Mosson

### Orientation forte en santé des jeunes

Mission 2: Organiser le parcours de soin pluriprofessionnel

- Santé de l'adolescent
- Santé mentale des jeunes

Mission 3: Prévention

- dépistage des troubles du neurodéveloppement enfant et adolescent
- Prévention chez l'adolescent

### Parcours de soin santé de l'adolescent dont la santé mentale

- Annuaire des professionnels de santé, médico-sociaux, éducation et justice impliqués
- Communication à destination des professionnels, usagers
- Appui de l'Institut en Santé de l'Adolescent

## Objectif du protocole parcours de soin des adolescents

**Optimiser les parcours de soin des adolescents présentant un trouble ou une pathologie dans les différents champs de prévention recommandés :**

Vaccination (Cf Mission prévention vaccination),

**Santé mentale (Cf parcours de soins Santé mentale des adolescents),**

Addictions,

Santé sexuelle (Cf Mission Vaccination pour le vaccin HPV),

Orthopédie,

Croissance et puberté,

Nutrition (Cf parcours obésité),

TND/Troubles Spécifiques du Langage et des Apprentissages (TSLA)

JOURNÉES NATIONALES  
DES CPTS

**Comment structurer le protocole?**

**Ressources territoriales générales**

**Médecins** généralistes, Pédiatres

Médecins, Infirmiers et Psychologues

**scolaires et universitaires**

**Kinésithérapeutes**, Ostéopathes,

**Psychologues**

Éducateurs et accompagnement **socio-**

**éducatif**, Éducateurs spécialisés

Éducateurs de la Protection Judiciaire de la  
Jeunesse (**PJJ**)

Éducateurs de la Protection de l'Enfance (**ASE**)

Travailleurs **sociaux** / Assistants sociaux/

Médiateurs sociaux / scolaires

Assistances sociales

Conseillers en Mission Locale

Chargés d'insertion professionnelle

**Animateurs socio-culturels** (MJC, centres  
sociaux, etc.)

5 & 6 NOVEMBRE 2025

LE CORUM  MONTPELLIER

**Comment structurer le protocole?**

**Ressources territoriales générales**

Conseillers en orientation / Coachs scolaires

**Éducation** : Tous et tous les niveaux scolaires  
du collège à l'Université

Bureau des étudiants des universités

**Orthophonistes, Psychomotriciens,**

**Ergothérapeutes**

**IDE, Sage-femmes, Dentistes**

**Associations** : Sportives, loisir ou dédiées à la  
santé de jeunes

**Justice : Services d'état,**

-Juges des enfants

-Avocats spécialisés en droit des mineurs

-Éducateurs PJJ (Protection Judiciaire de la  
Jeunesse)

## Comment structurer le protocole?

### Ressources territoriales thématiques

Vaccinations

Santé sexuelle et gynécologique

Situation sociale

Structures spécialisées ado:

MDA

Fil santé jeunes

DECLIC Ado

Institut en Santé de l'Adolescent

Alimentation et TCA

Sport et orthopédie

Puberté

TND

## Comment structurer le protocole?

### Ressources Territoriales Santé Mentale

Troubles anxio-dépressifs

Psychoses

Troubles du sommeil

Violences

Autres troubles psychiatriques

TCA

Consommation de substances et addictions

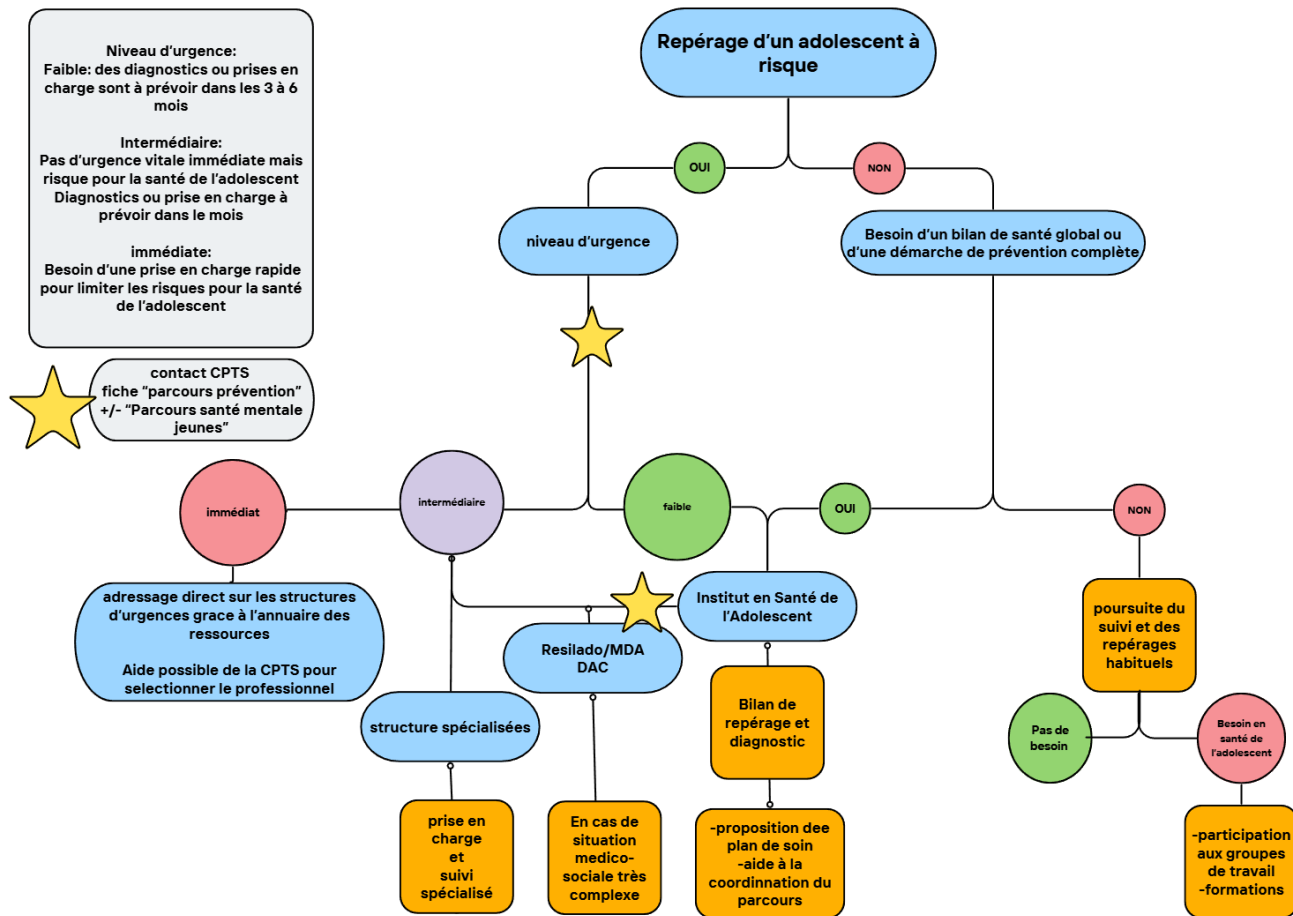
## Critères d'inclusion dans le protocole santé mentale des adolescents

### **Adolescent de 12 à 25 ans orienté par un des professionnels de santé du territoire:**

adolescent à risque ou souffrant de trouble anxieux, anxio-dépressif ou de psychose, adolescent présentant un trouble du sommeil

Addictions : adolescent consommant du tabac, de l'alcool, des toxiques ou à risque de mésusage des écrans et des jeux. Adolescent ayant une addiction ou un mésusage du/des tabac, alcool, toxique, écrans et jeux

TND : Adolescent présentant ou suspect de TSA, TSLA, handicaps intellectuels, trouble de la communication, trouble moteur ou déficit de l'attention/hyperactivité.





**Merci**  
**Des questions?**



7ÈME ÉDITION

JOURNÉES NATIONALES  
DES CPTS



5 & 6 NOVEMBRE 2025

LE CORUM  MONTPELLIER

# PRÉVENTION STRESS ET ANXIÉTÉ

COLLÉGIENS ET LYCÉENS  
SAINT POURÇAIN S/SIOULE (ALLIER)

Psychologues

Justine Cayre

Anne Sophie Buvat

Médecin généraliste et psychothérapeute

Dr Guillaume de Gardelle





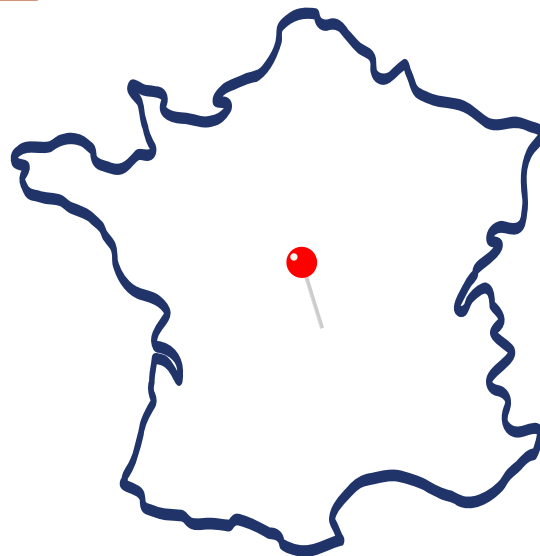
## Contexte de l'intervention

### LES MISSIONS DE PRÉVENTION DE LA CPTS SUD-

#### ALLIER

43 000 habitants

7 MSP en ACI , 267 Professionnels de santé



## Contexte de l'intervention



### 3 THÉMATIQUES SOUHAITÉES PAR LES

ÉLÈVES

- STRESS-ANXIÉTÉ
- ADDICTIONS
- SEXUALITÉ / RELATIONS

### 1 AN POUR ENTRER EN RELATION, COOPÉRER

AVEC ... ”

Le centre social et  
ses animateurs

”  
L'équipe d'intervenants  
professionnels de santé

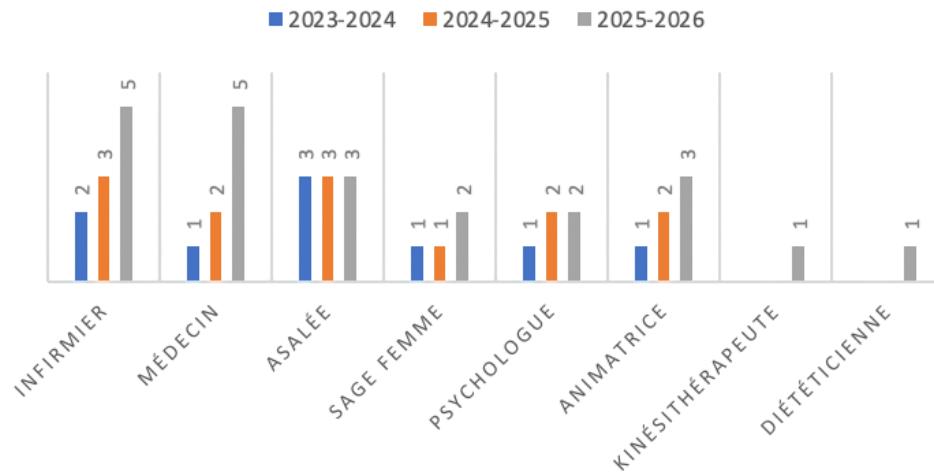
”  
Le proviseur  
et son équipe



# Contexte de l'intervention

## QUI QUOI COMMENT ?

### INTERVENANTS



## Le scénario pédagogique

### POURQUOI UN SCÉNARIO PÉDAGOGIQUE ?

Un fil conducteur

Support Indispensable  
pour penser et préparer  
l'intervention

Co-construction du  
groupe d'animation :  
force et faiblesse de  
chacun

Permettre une  
dynamique de groupe :  
faciliter l'expression des  
élèves



# Le scénario pédagogique

## 1 ACCUEIL

Présentation Pro

Poser le cadre de  
l'intervention

Déroulé de la séance

Non jugement

Respect de  
confidentialité

Écoute de l'autre

# Le scénario pédagogique

1

## ACCUEIL - LE BRAINSTORMING

Représentation  
Stress

Adaptatif



Représentation  
Anxiété

Participatif

# Le scénario pédagogique

2

## JEU 1/2 GROUPE

Dialogue libre

Lier émotion à la  
situation



Jeu = Médiateur  
et support de la  
pensée

Mon émotion  
=  
Ma vérité

## Le scénario pédagogique

3

### RETOUR EN CLASSE ENTIÈRE / CONCLUSION

Outil : Body-scan

Partager son  
ressenti



Livret  
Support de la  
prévention

Temps  
d'évaluation  
individuel



## Les points importants

Co-construction  
pluriprofessionnelle  
=  
**CHARTE**

15 minutes de  
“débriefing” après  
chaque intervention  
=  
**ACTION COMMUNE**

Se renseigner sur les  
interventions déjà en  
place  
=  
**COHÉRENCE**

Scénario à adapter  
selon l’âge, le lieu, la  
population  
=  
**PERSONNALISATION**

De la sensibilisation ... à  
la prévention !  
=  
**RELAIS CENTRE SOCIAL**

Réseau de partenaires  
(centres sociaux)  
=  
**RESSOURCES / OUTILS**

Présence des infirmières  
scolaires  
=  
**IDENTIFIER LES  
INTERLOCUTEURS**

Échanges réguliers avec  
l’établissement  
=  
**COLLABORATION**

Réajustement  
=  
**ADAPTATION**

## Les points importants

### ET LA SUITE ?



De nouvelles équipes  
étendues sur le  
territoire



Plusieurs  
établissements en  
demande



Réajustements en  
réunions, nouveau  
réseau



Trouver des solutions  
face aux difficultés  
rencontrées



Questionner les  
enseignants sur leurs  
observations

## Conclusion

- ✓ Rien n'est figé: adaptation permanente
- ✓ Contrainte de l'éducation nationale

7ÈME ÉDITION

## JOURNÉES NATIONALES DES CPTS

5 & 6 NOVEMBRE 2025

LE CORUM  MONTPELLIER

# Vidéo



ici

Éducation Sensibiliser à la santé mentale

19/20 Auvergne

**ICI 19/20 - Auvergne**

Émission du lundi 13 janvier 2025

diffusé le 13/01/2025 • 40min • tous publics

7ÈME ÉDITION

JOURNÉES NATIONALES  
DES CPTS

5 & 6 NOVEMBRE 2025

LE CORUM  MONTPELLIER

PRÉVENTION STRESS / ANXIÉTÉ AUPRÈS DES  
COLLÉGIENS ET LYCÉENS



# DES QUESTIONS ?

