

**Pourquoi et comment P4DP  
peut accompagner le développement des CPTS ?**



## UN ENTREPÔT DE DONNÉES

Vous produisez, individuellement, des milliers de données de santé en soins primaires chaque année. Vos données n'ont jamais été regroupées et recoupées.

**L'Entrepôt de Données de Santé P4DP a été créé pour être le réceptacle ultra sécurisé et unique de toutes ces données.** Il est le premier dans le domaine de la santé en soins primaires en France et permettra l'exploitation « augmentée » de millions de données collectées.

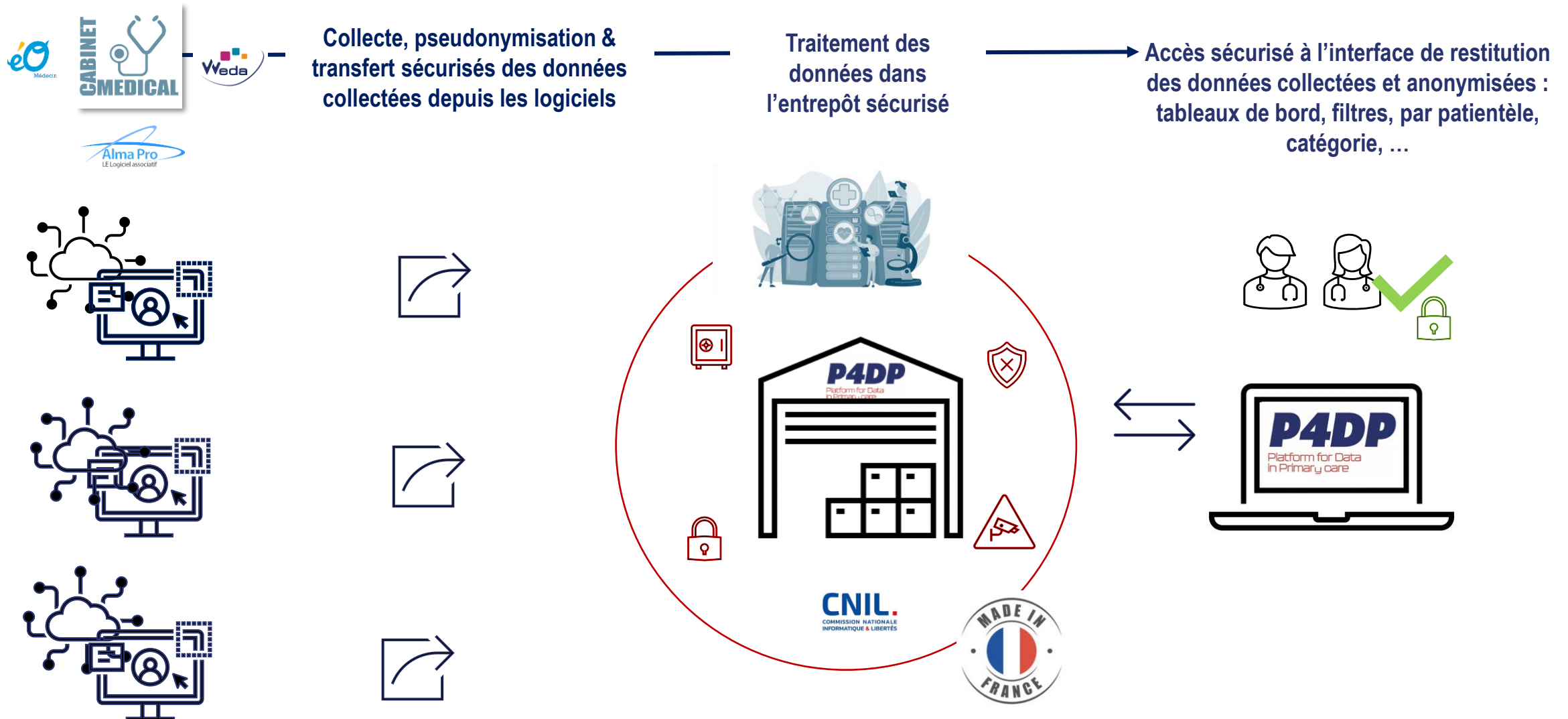
**P4DP est une méga base de données pour l'amélioration du système de soins français et un véritable outil d'aide à la collectivité.**

**Les données contenues dans les dossiers électroniques de vos patients  
sont le carburant de P4DP.**

**MG et  
professionnels  
partageant le SI**



## Quel que soit votre logiciel de gestion de cabinet, P4DP collecte vos données



**P4DP collecte toutes les données des dossiers de vos patients conformément au référentiel de la CNIL.**



## Données socio-démographiques

- Année de naissance, genre, département.
- CMU/CSS, ALD.



## Données cliniques

- Historique de santé / volet de synthèse médical (antécédents personnels et familiaux, maladies chroniques, facteurs de risques, exposition à des toxiques, allergies, vaccinations).
- Motifs et résultats de consultation (texte libre et/ou standardisé), biométrie.
- Observations (texte libre).



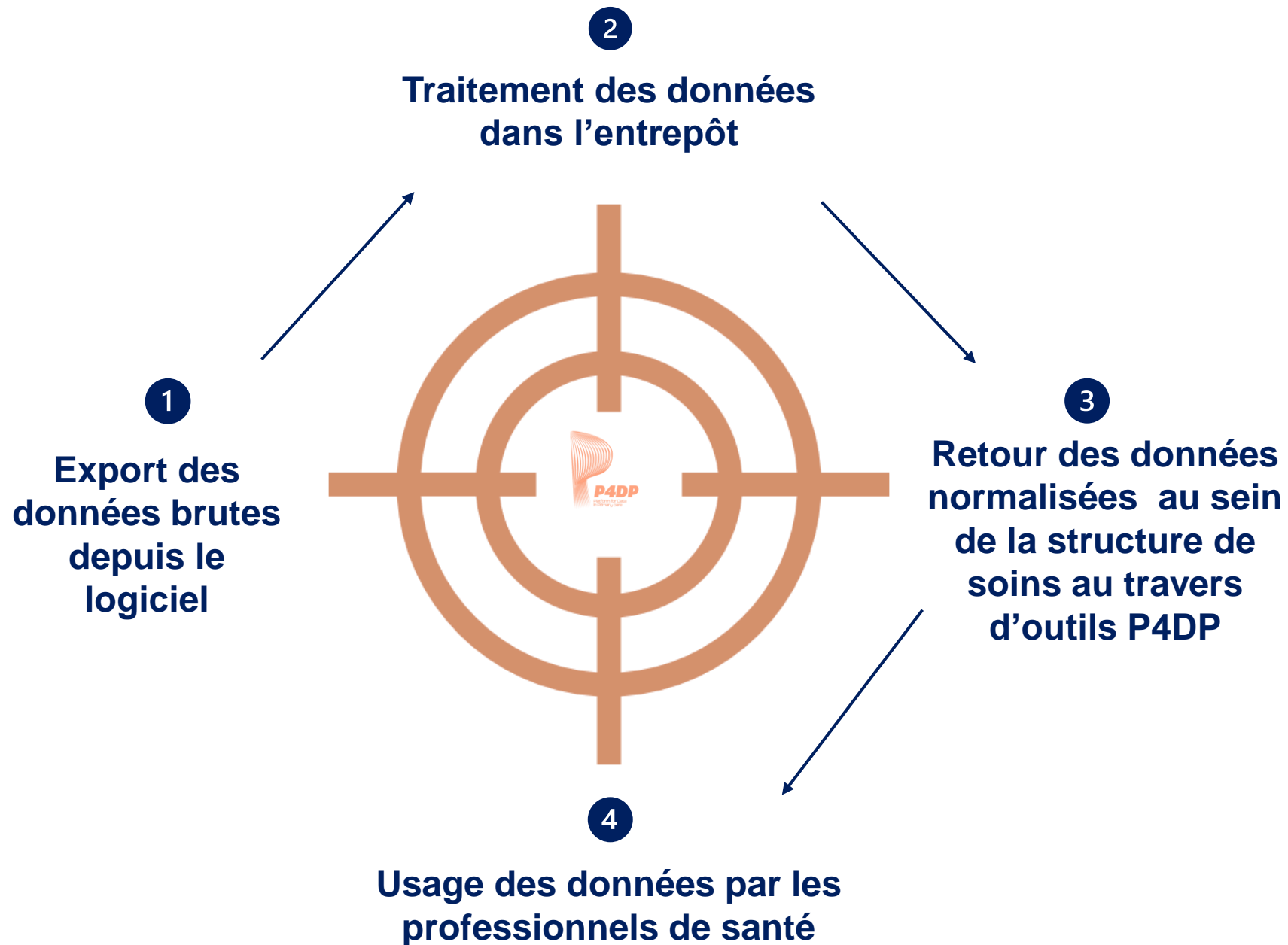
## Prescriptions

- Médicaments.
- Examens complémentaires.
- Actes paramédicaux.
- Courriers d'adressage



## Résultats

- Biologie.
- Autres examens complémentaires.
- CR consultations et hospitalisations.



## L'entrepôt P4DP repose sur 4 piliers français forts



Le consortium P4DP est composé de 6 acteurs qui maîtrisent et respectent les différentes étapes de création d'un entrepôt de données de santé.



L'hébergement de données de santé français - HDS - de l'ensemble du traitement de la data, de sa collecte jusqu'à sa restitution. P4DP a signé un contrat avec l'unique acteur Français- SIGMA - répondant à l'ensemble de ses besoins.



Le référentiel CNIL complet pour lequel P4DP a respecté chacune des exigences. Un audit externe a été réalisé à l'issue de la déclaration de conformité.

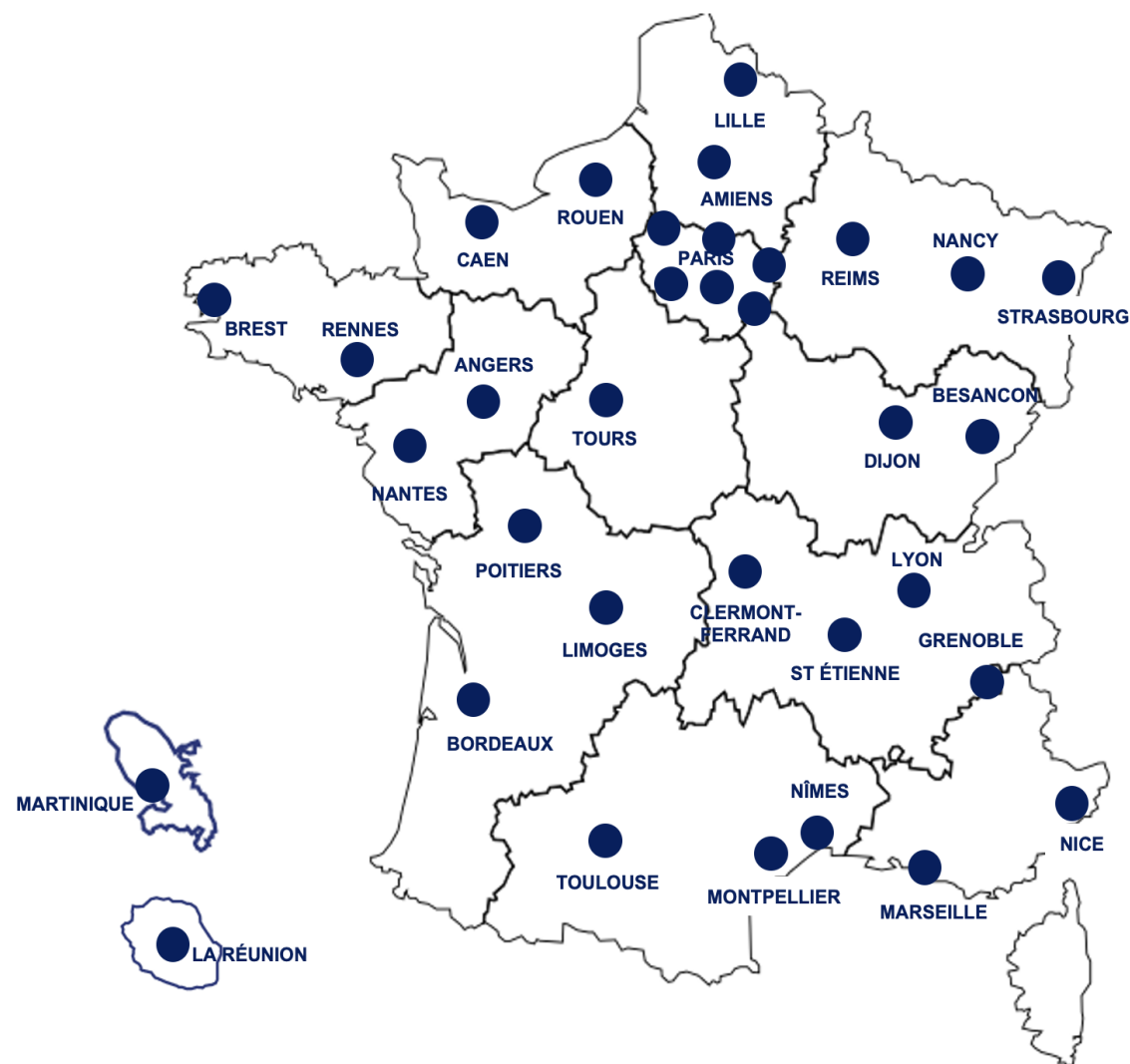


La réglementation RGPD suivie et visée par un Délégué à la Protection des Données qui a participé à l'écriture des textes de la réglementation RGPD.



# LE RÉSEAU NATIONAL P4DP

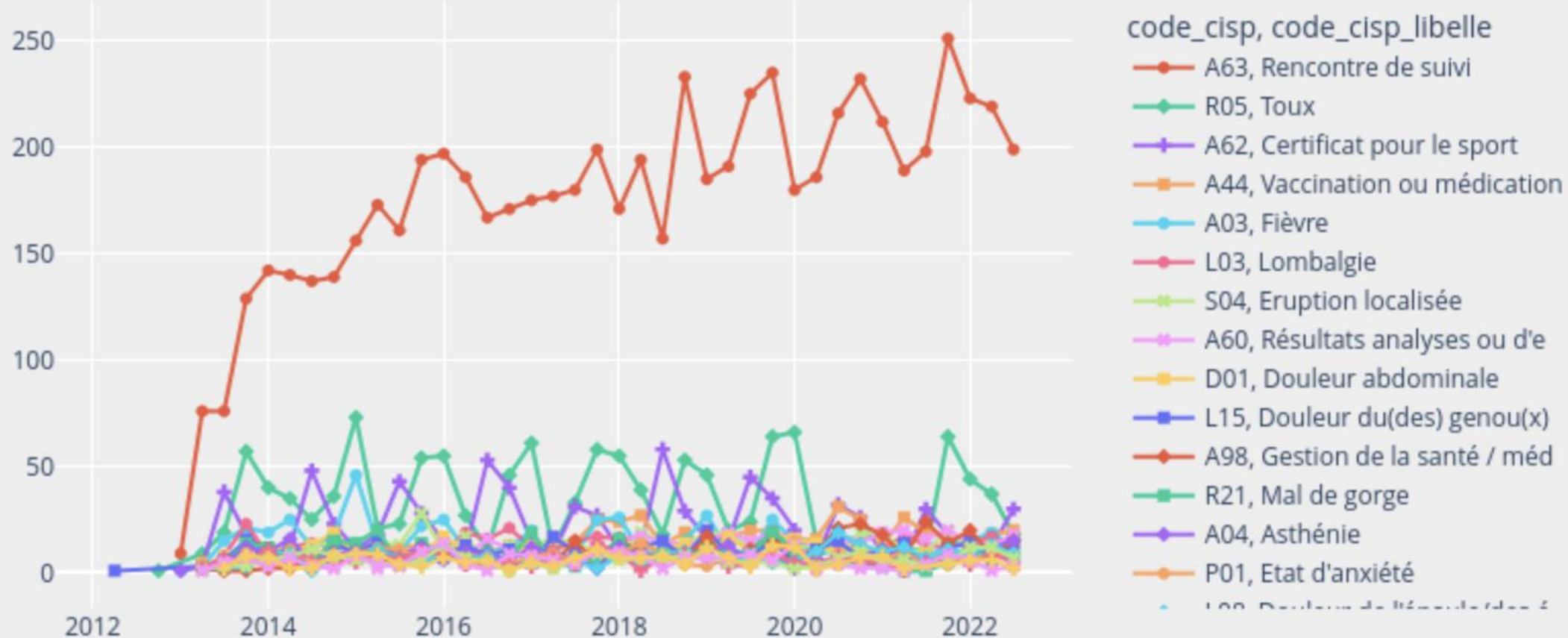
3 années, 35 régions, + de 2000 Médecins.





**J-5 avant le dialogue de gestion, il est  
temps d'évaluer mes fiches mission !**

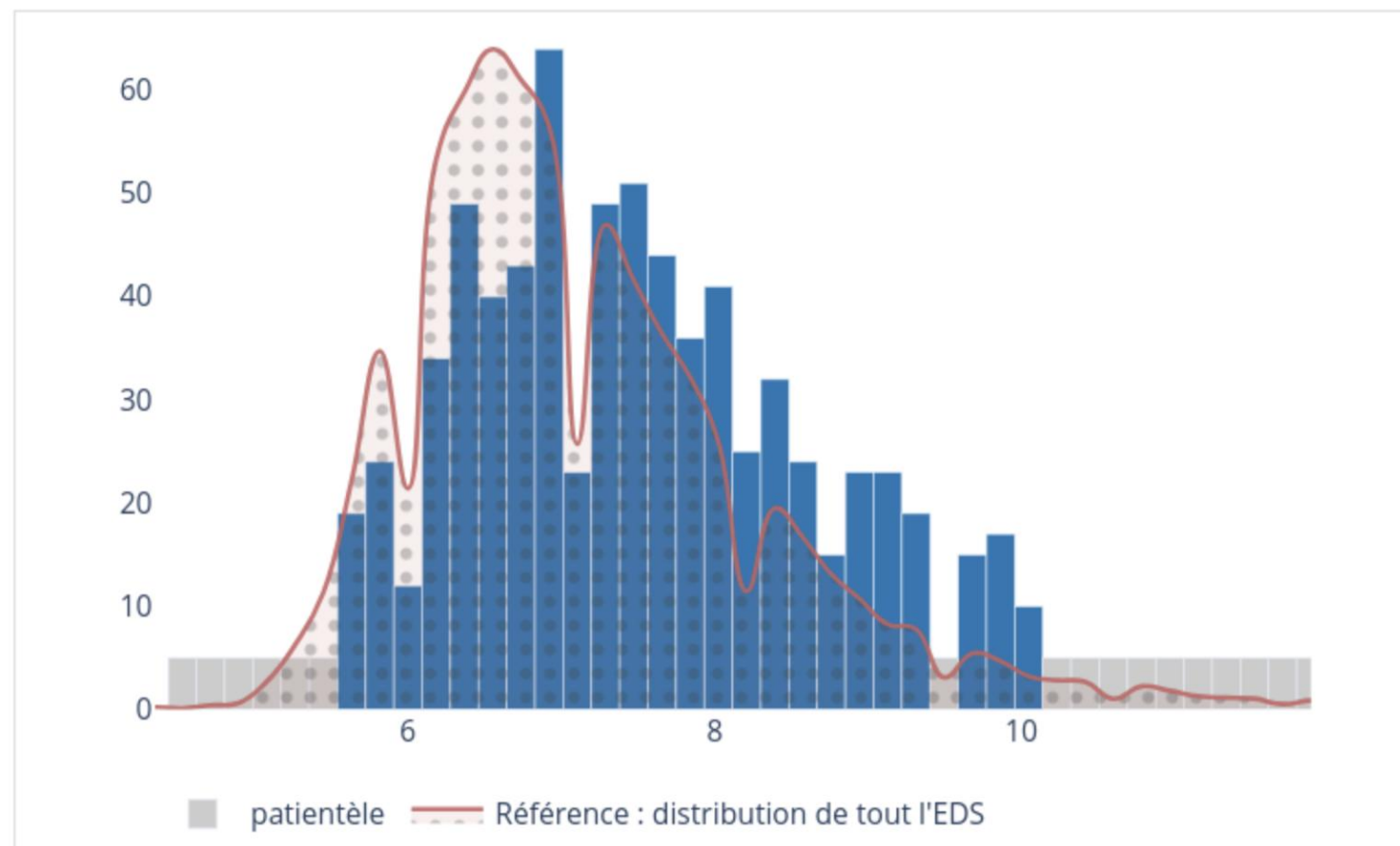




**Figure 1 : top 20 des motifs de consultation, évolution mensuelle depuis 2012**

## Distribution des résultats d'HbA1c

moyenne  $\pm$  DS:  $7.667 \pm 1.515$  (min-max: [3.700, 14.300])



# Comportements à risque



Sélectionner un médecin

Tout



12243

Nb patients

9,17 %

Tabac renseigné

1,80 %

OH renseigné

Âge

4

122



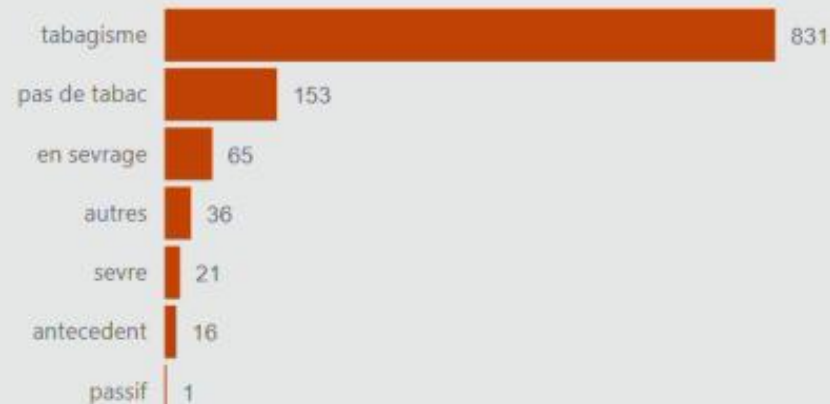
Genre

F

H

NR

## Notion de tabagisme \*



Tabagisme : 831 (74,00%)

En sevrage : 65 (5,79%)

Antécédent : 16 (1,42%)

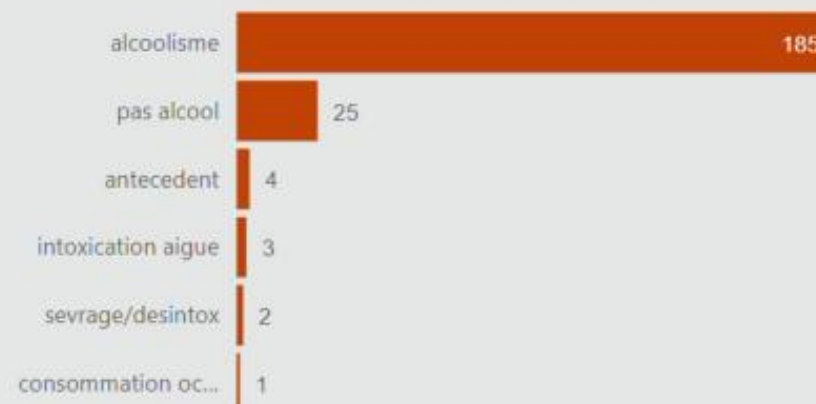
Sevré : 21 (1,87%)

Pas de tabac : 153 (13,62%)

Autres : 36 (3,21%)

Tabagisme passif : 1 (0,09%)

## Consommation d'alcool \*



Alcoolisme : 185 (84,09%)

Antécédent : 4 (1,82%)

Sevrage/désintox : 2 (0,91%)

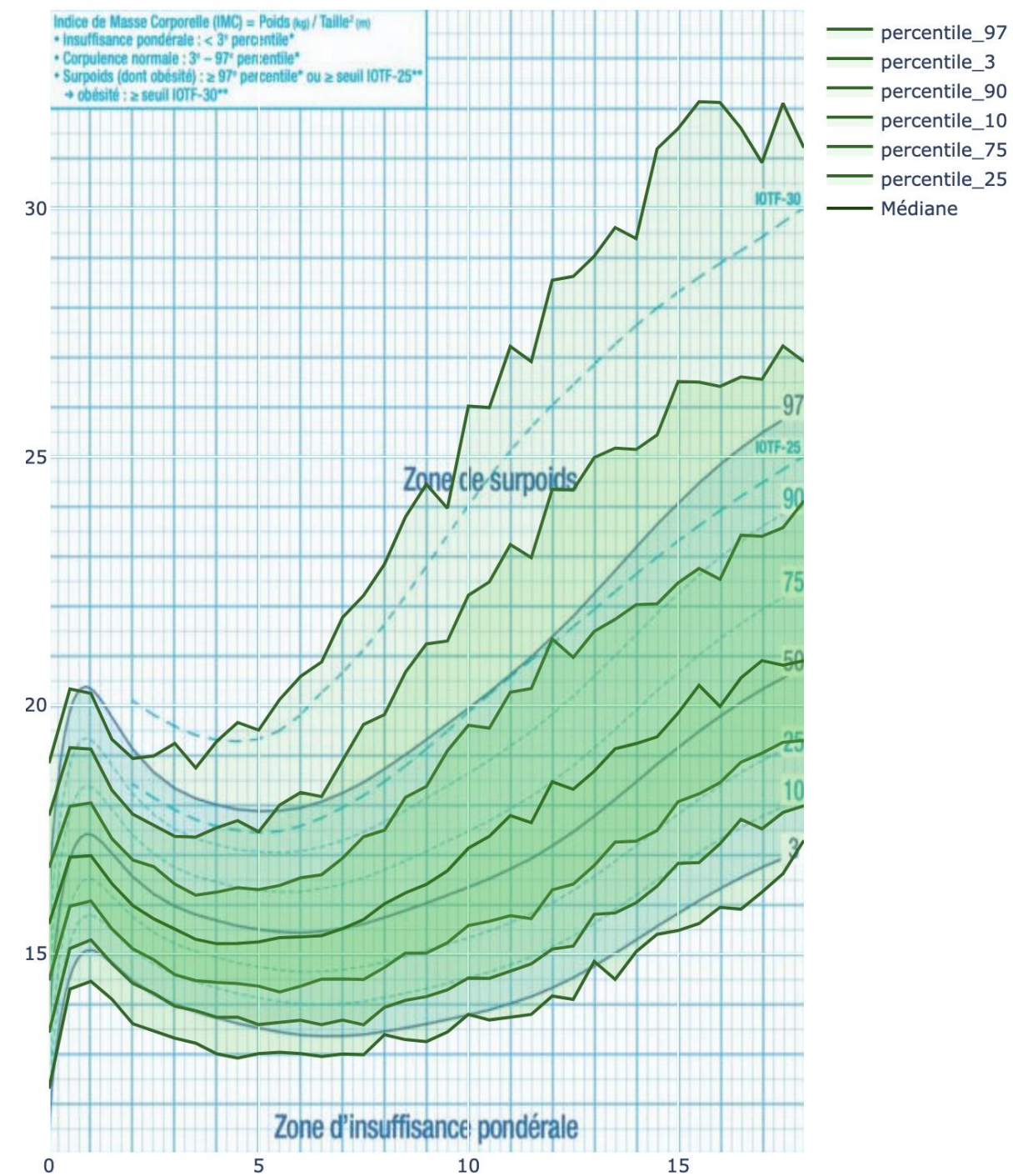
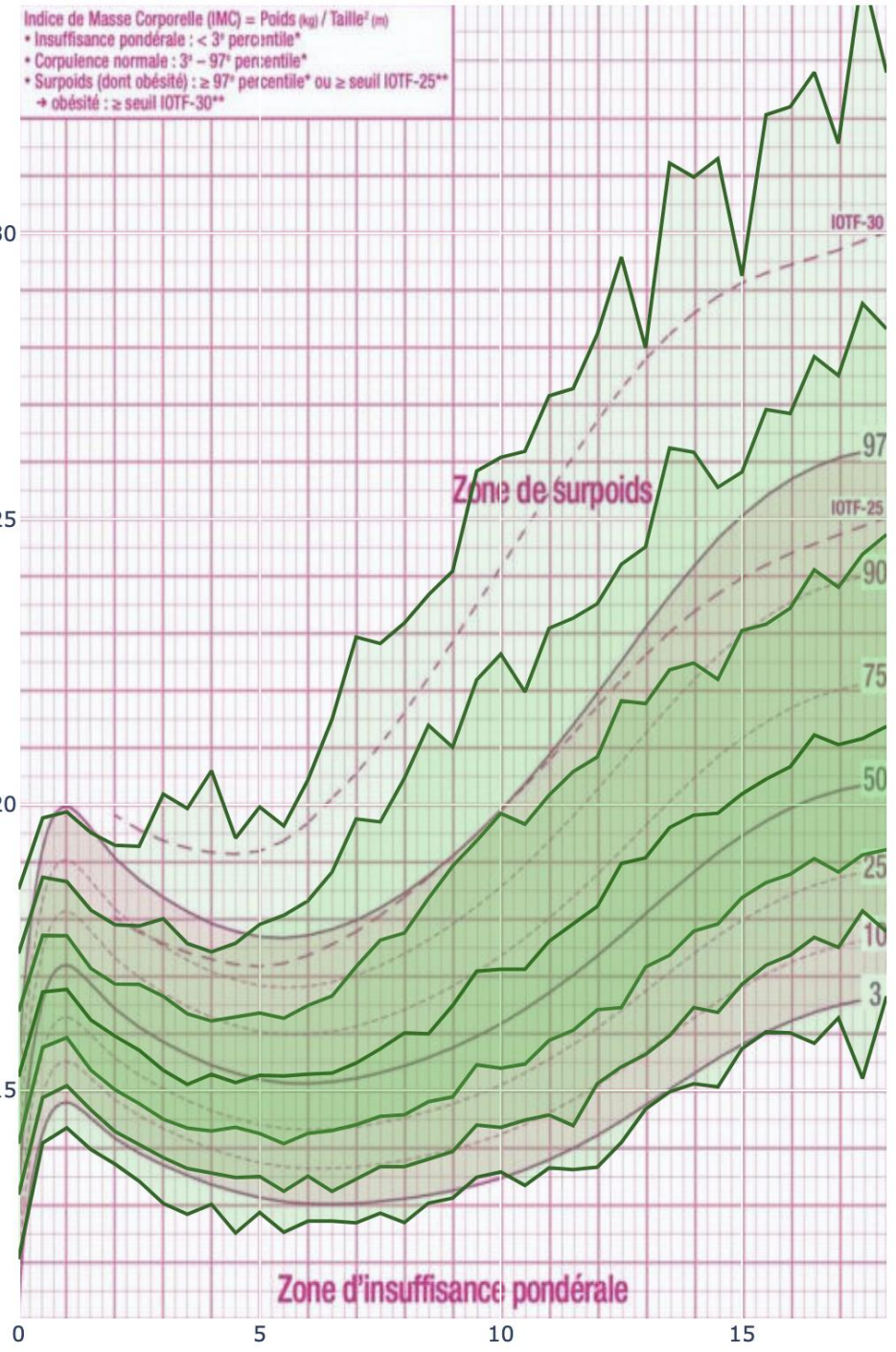
Pas d'alcool : 25 (11,36%)

Intoxication aigue : 3 (1,36%)

Conso. occasionnelle : 1 (0,45%)

\* Concerne uniquement les patients pour lesquels l'information a été récupérée





En étroite collaboration avec le réseau

# Sentinelles

Tableaux de bord utiles à la surveillance épidémiologique, en collaboration avec le réseau Sentinelles.

Il n'existe pas en France de moyen permettant la surveillance épidémiologique de façon automatisée, passive (ne demandant pas d'effort supplémentaire de la part des médecins), à grande échelle, et utilisant les données de consultations produites par les médecins généralistes, indépendamment du logiciel de gestion de consultations qu'ils utilisent, **avec P4DP il sera possible de permettre la surveillance épidémiologique simplement et rapidement.**

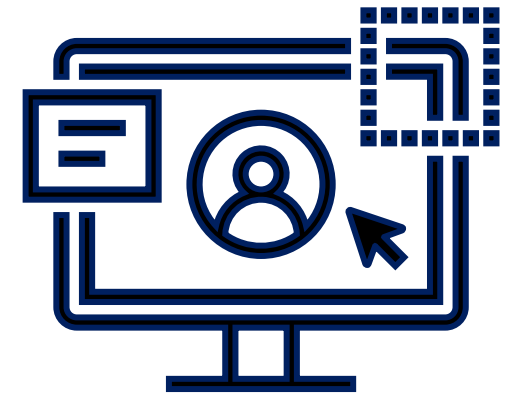


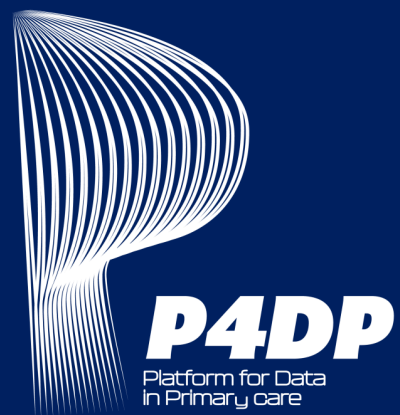


**Critères d'inclusion des patients du protocole X**

Outil d'identification des patients avec des caractéristiques particulières – screening de patients – incluables dans des essais cliniques ou des protocoles pluriprofessionnels.

**Caractéristiques des patients du cabinet Y**





**MERCI !**

