

7ÈME ÉDITION
JOURNÉES NATIONALES
DES CPTS

5 & 6 NOVEMBRE 2025

LE CORUM  MONTPELLIER



Journées Nationales des CPTS 2025

Atelier 19

« AGIR POUR LA SANTE MENTALE DES
SOIGNANTS »

Intervenants et animateur

- **Docteur Éric FROUIN, Administrateur GPM** présentera le **Programme M** basé sur la pair aideance, les programmes de préventions et les programmes proposés dans le cadre des **VILLA M** (15 mn)
- **Monsieur Tristan MARECHAL, Masseur-kinésithérapeute, Président, CPTS du Pays d'Auray, Administrateur FCPTS** présentera les actions de sa CPTS et la collaboration mise en place avec la **CPTS de Redon**. (15 mn)
- **Madame Nathalie Faucher Coordinatrice de la CPTS Haute Corrèze Ventadour et Madame Valérie Cornil Neuropsychologue de la CPTS Haute Corrèze Ventadour** présenteront ensemble les travaux menés dans le cadre de l'AMI « **Sentez-vous bien** » avec 5 CPTS de Nouvelle Aquitaine en collaboration avec l'ANACT (Agence nationale pour l'amélioration des conditions de travail) sur la place des CPTS en tant que structure organisationnelle sur les conditions de travail des PSL en collaboration avec **Madame Morgane COUSIN, Chargée de mission Agora Lib**, et membre de l'**Association AQUAVIES**, qui fera une brève présentation des travaux de l'association « **AQUAVIES** » et leurs modélisation possible en médecine de ville. (20mn).

Échanges avec la salle (25 mn)

Atelier animé par Madame Nathalie BONAVENTURE Présidente CPTS Pays d'Aubagne et de l'Etoile, Administratrice FCPTS.

Docteur Éric FROUIN, Administrateur GPM, MD PhD, Service d'Anatomie et Cytologie Pathologique, CHU de Nîmes Institut de Recherche en Cancérologie de Montpellier (U1194), Trésorier de la mutuelle GPM Gard-Lozère (30-48), vous présente le **Programme M** basé sur la pair aideance, les programme de préventions et les programmes proposés dans le cadre des **VILLA M**.

(15 mn)



PROGRAMME M : ACCOMPAGNEMENT DES SOIGNANTS EN CONFERANCE

PRÉSENTATION DU PROGRAMME



Journées nationales de la FCPTS - 06/11/2025
Atelier 19 : Agir pour la santé mentale des soignants

Eric Frouin, MD PhD

PROGRAMME

M

VOUS ÊTES SOIGNANT
ET AVEZ BESOIN D'AIDE

**LE PROGRAMME M
EST LÀ POUR VOUS**



PROGRAMME

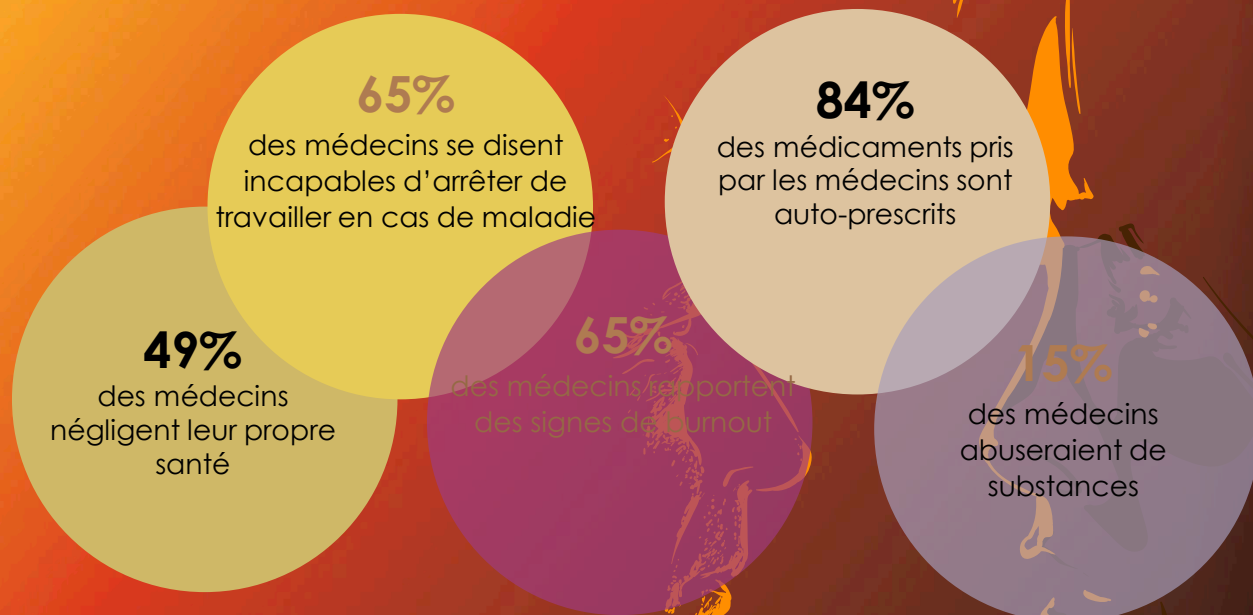
M

MÉDECINS
INFIRMIÈRES
PHARMACIENS
KINÉSITHÉRAPEUTES
SAGES-FEMMES
VÉTÉRINAIRES
ÉTUDIANTS ET INTERNES

**LE PROGRAMME M
EST LÀ POUR VOUS**



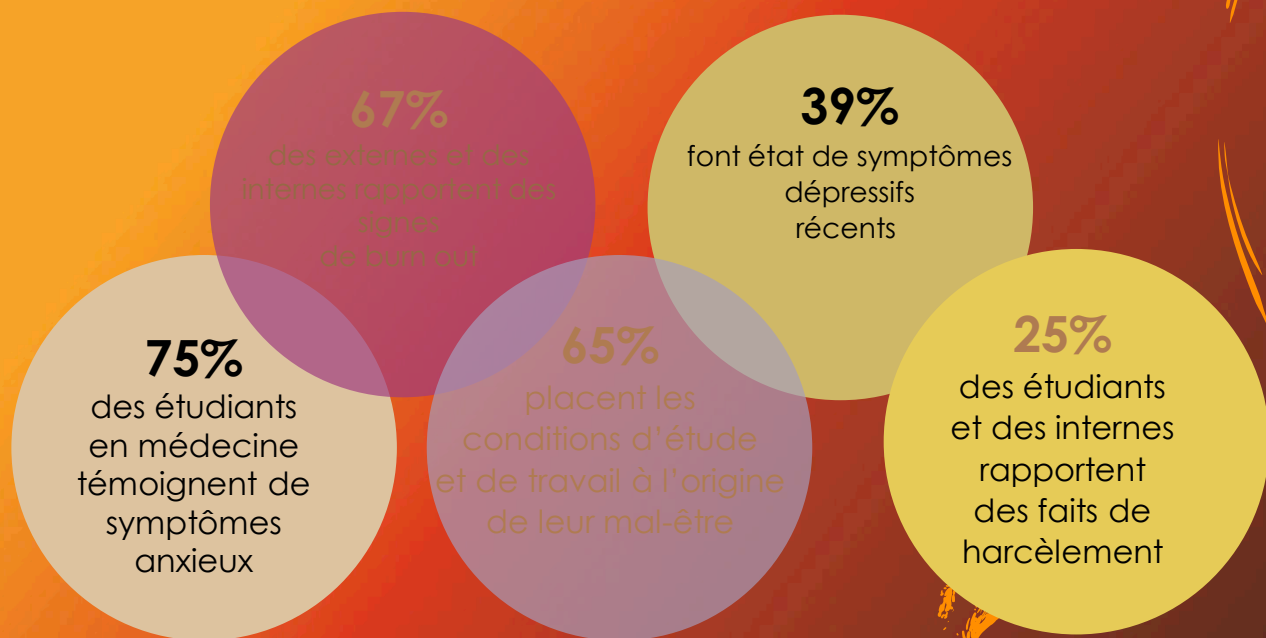
LA SANTÉ DES MÉDECINS EN CHIFFRES



LES DÉCÈS PAR SUICIDE SONT PLUS FRÉQUENTS CHEZ

LES MÉDECINS QUE DANS LA POPULATION GLOBALE

LA SANTÉ DES INTERNES ET DES ÉTUDIANTS EN MÉDECINE



LA SANTÉ MENTALE DES FUTURS MÉDECINS

UN ENJEU DE PRÉVENTION MAJEUR

PROGRAMME

M

UNE APPROCHE DE CONFRATERNELLE DE SOIGNANT À SOIGNANT

DES RÉPONSES
INDIVIDUALISÉES ET
ÉPROUVÉES AUX
TROUBLES PSYCHIQUES
ET COMPORTEMENTAUX
DES PROFESSIONNELS
DE SANTÉ

ACCOMPAGNEMENT PAR DES
PAIRS

ACCUEIL ET SUIVI SUR LA DURÉE
UN SERVICE OUVERT À TOUS

PERSONNALISÉ - GRATUIT - CONFIDENTIEL

PROGRAMME

M

UNE EXPERTISE ET UN PARTENARIAT UNIQUE



PROGRAMME D'AIDE AUX MÉDECINS DU QUÉBEC

30 ANS D'EXPÉRIENCE AU
SERVICE DES MÉDECINS

2 000 MÉDECINS ET ÉTUDIANTS
EN MÉDECINE SUIVIS CHAQUE
ANNÉE

6% DES MÉDECINS DU QUÉBEC

**UNE MISSION PIONNIÈRE MENÉE OUTRE-
ATLANTIQUE**

**UN OBSERVATEUR DE PREMIER ORDRE DE LA
SANTÉ DES MÉDECINS**

**DES ACTIVITÉS DE CONSULTATION,
DE PRÉVENTION ET DE RECHERCHE**

PROGRAMME

M

OBJECTIF DU PROGRAMME M

**VENIR EN AIDE
AUX SOIGNANTS**

TOUCHÉS PAR UNE SITUATION
SUSCEPTIBLE D'AFPECTER
LEUR PRATIQUE PROFESSIONNELLE



PROGRAMME

M

LES PROBLÉMATIQUES TRAITÉES

LE PROGRAMME M FAVORISE LA DÉTECTION
PRÉCOCE DES PROBLÈMES DE SANTÉ
PSYCHIQUE

SPHÈRE
PERSONNELLE

SPHÈRE
PROFESSIONNELLE

TROUBLES
ORGANISATIONNEL
S

BURN OUT TROUBLES ANXIEUX TROUBLES
DE L'HUMEUR TROUBLES DU
COMPORTEMENT ALIMENTAIRE DÉFICIT DE
L'ATTENTION HYPERACTIVITÉ PLAINTES OU
POURSUITE JURIDIQUE ENQUÊTE
PROFESSIONNELLE ÉCHEC OU
DIFFICULTÉS ACADÉMIQUES
HARCÈLEMENT OU INTIMIDATION
PROBLÈMES LIÉS AU VIEILLISSEMENT OU
À LA RETRAITE LIMITATIONS À EXERCER
CONFLITS AU TRAVAIL PROBLÈMES
FAMILIAUX OU CONJUGAUX STRESS
CONSÉCUTIF À DES PROBLÈMES
FINANCIERS MALADIES PHYSIQUES DEUILS
ALCOOL MÉDICAMENTS DROGUES
SEXUALITÉ JEU

PROGRAMME

M

PRINCIPES D'ACTION

**ÉCHANGER LE PLUS TÔT
POSSIBLE**

**SE RENCONTRER POUR
PARTAGER**

**ÉVALUER LES BESOINS
AIDER À FAIRE LE POINT**

LE PROGRAMME M PROPOSE DE
CONSTRUIRE UN PLAN D'INTERVENTION
PERSONNALISÉ AVEC DES SOIGNANTS
INTERVENANTS



PROGRAMME

M

LES MISSIONS DES INTERVENANTS DU PROGRAMME

ÉCOUTER

RENCONTRER

ÉVALUER ET ORIENTER
LEURS CONFRÈRES EN
DIFFICULTÉ

LE SOIGNANT-INTERVENANT
DU PROGRAMME N'AGIT PAS
EN TANT QUE CLINICIEN

IL NE RÉALISE AUCUN DIAGNOSTIC
MÉDICAL, NI NE PRESCRIT
DE MÉDICAMENTS OU D'ARRÊT DE TRAVAIL

**LE N° DE TÉLÉPHONE DU PROGRAMME M N'EST PAS UN N°
D'URGENCE**

MAIS UN NUMÉRO DE CONTACT ET D'ORIENTATION VERS LES
INTERVENANTS



PROGRAMME

M

LES MISSIONS DES INTERVENANTS DU PROGRAMME

IDENTIFIER LES PROBLÈMES

LES RÉVÉLER

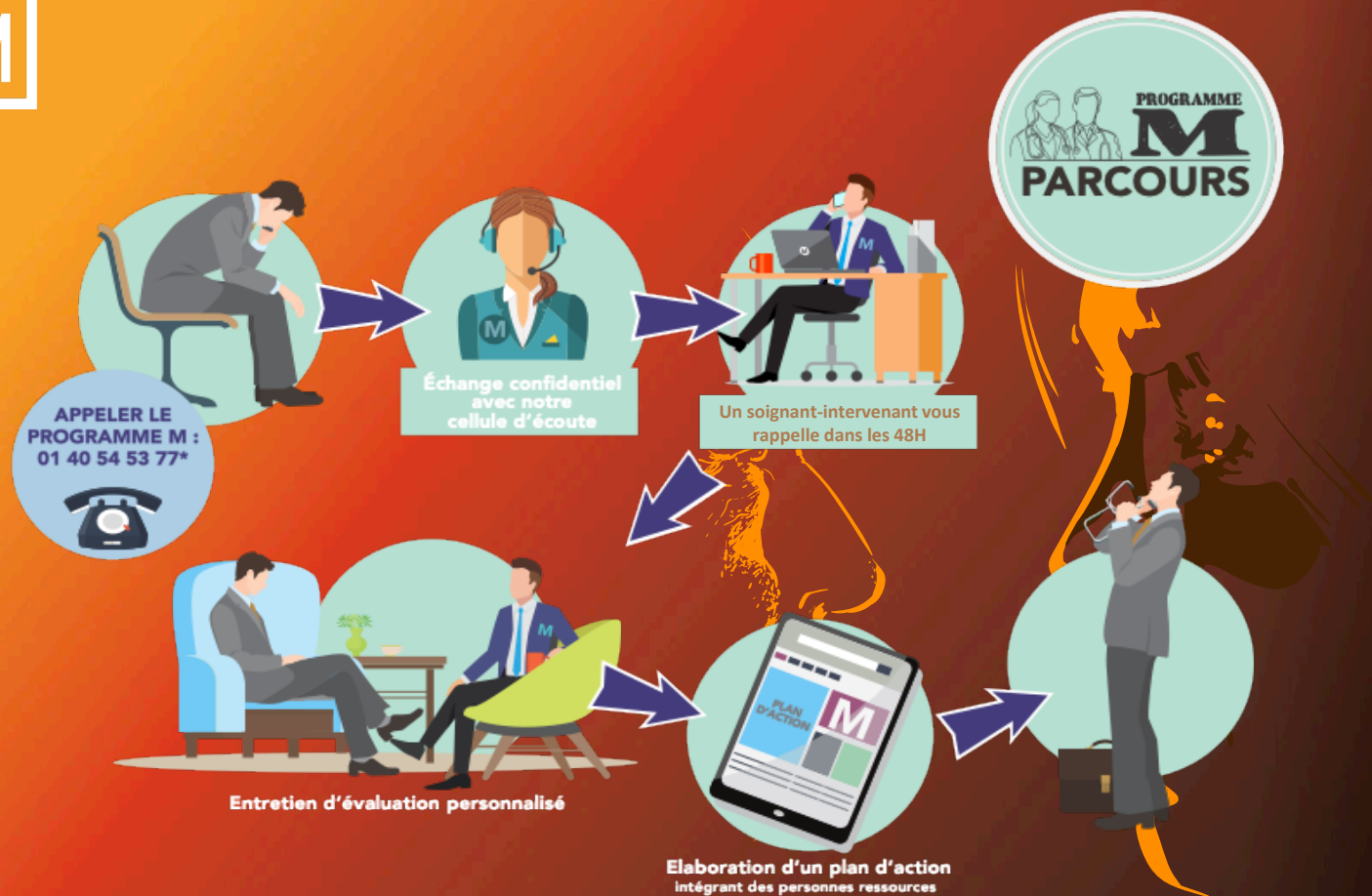
RECHERCHER DES SOLUTIONS
POUR LES TRAITER

**LE SOIGNANT-INTERVENANT
IDENTIFIE DES RESSOURCES APPROPRIÉES
PERMETTANT D'ENGAGER UN TRAITEMENT**

**IL AIDE AU MAINTIEN, À L'INTÉGRATION OU À
LA RÉINTÉGRATION AU TRAVAIL**

PROGRAMME

M



* Le numéro de téléphone du Programme M n'est pas un n° d'appel d'urgence.



PROGRAMME

M

V I
L A

M



LES ÉCHANGES AVEC NOS
SOIGNANTS-INTERVENANTS PEUVENT
Avoir lieu par téléphone, en
visioconférence, **À VILLA M-PARIS**
OU À PROXIMITÉ DU LIEU D'EXERCICE
DU PROFESSIONNEL DE SANTÉ
DEMANDEUR.

VILLA M

UN CONCEPT UNIQUE
DÉDIÉ À LA SANTÉ ET À LA PRÉVENTION

Une vision globale de la santé
vivante, responsable
et bienveillante.

**Une invitation à prendre soin
de soi et des autres,**
à imaginer, à créer, à apprendre
et à rêver ensemble.

**Des programmes de prévention,
des parcours santé et des lieux**
pensés pour accompagner
notre bien-être.





CENTRES DE PRÉVENTION



ACTIVITÉS SPORT SANTÉ



ESPACES BIEN-ÊTRE



ÉVÈNEMENTS SANTÉ

VILLA M

DES TIERS LIEUX DE CONVERGENCES
AU SERVICE DE TOUTES LES SANTÉS



CLUBS BOXE ET FITNESS



INNOVATION SANTÉ



HÔTEL-RESTAURANT



NOS PROGRAMMES DE PRÉVENTION POUR LES SOIGNANTS

NOVEMBRE 2024



**GROUPE
PASTEUR
MUTUALITÉ**

Pour soutenir les professionnels de santé et les aider à mieux gérer les situations de stress dans un quotidien qui les met sous tension, Groupe Pasteur Mutualité et le Fonds de dotation Villa M animent une série de dispositifs de prévention conçus pour favoriser l'épanouissement des soignants.

PRÉVENTION ET PHILANTHROPIE

FONDS DE DOTATION VILLA M

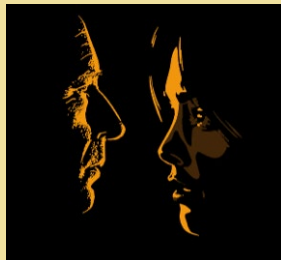


GRUPE
PASTEUR
MUTUALITÉ



Nos programmes

Programme M – Boîte à l'Hôpital
Gestion des conflits – Salsa à
l'Hôpital – Sas de récupération
Mardis de la sophrologie

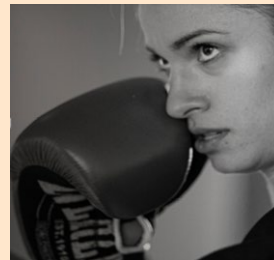


Programme M



Des soignants à l'écoute des soignants.

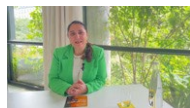
Un dispositif de pair-aidance ouvert aux professionnels de santé en souffrance : médecins, pharmaciens, vétérinaires, infirmiers, sage-femmes, dentistes, kinésithérapeutes, internes et étudiants en santé. Confraternel, gratuit et confidentiel.



Boxe à l'Hôpital



Des cours collectifs de cardio-boxe pour les soignants. Partout en France dans les établissements de santé et les internats. Un plein d'énergie indispensable après des journées sous tension. Déjà plus de 2 000 séances, 10 000 participants, 70 établissements partenaires.





Gestion des conflits



Mise en place d'ateliers en milieu hospitalier et libéral, visant à désamorcer les situations de crise. Animés par d'anciens opérateurs du GIPN et du RAID. Permettre aux soignants d'adopter des comportements adaptés et positifs face aux attitudes agressives de patients ou de leur entourage.



Sas de récupération



Programme combinant imagerie mentale, respiration, et relaxation pour la gestion de la fatigue opérationnelle. Utilisé depuis 30 ans par les sportifs de haut niveau et le service de santé des armées, il aide les soignants à se régénérer sur les plans émotionnel, physique et mental.





Danse à l'hôpital



Des cours de danse au cœur des hôpitaux, dans une approche partagée de danse et de bien-être. Tous les ateliers sont encadrés par des danseurs confirmés, convaincus des bienfaits physiques et mentaux de la danse.



Mardis de la sophrologie



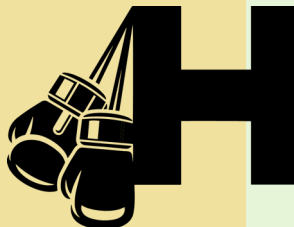
Séances de sophrologie en ligne organisées plusieurs fois dans l'année pour accompagner les étudiants en santé dans leurs révisions. Elles les aident à gérer leur stress, développer leur concentration et améliorer la qualité de leur sommeil.





180 BÉNÉFICIAIRES
DEPUIS LE LANCEMENT

6 professions de santé
prises en charge
14 soignants intervenants



12 500 PROFESSIONNELS
DE SANTÉ PARTICIPANTS

+ **2 000** séances mises en place
+ **90** établissements et internats
partenaires

ATELIERS GESTION
DES CONFLITS ET DE
L'AGRESSIVITÉ



356 PROFESSIONNELS
FORMÉS

23 ateliers
23 sessions organisées
21 hôpitaux/structures accompagnés



27 SAS RÉALISÉS
DEPUIS 2021

215 participants
18 hôpitaux/structures accompagnés

SALSA À L'HÔPITAL



PRÉVENTION

24 SÉANCES EN 2024
560 participants



NOUS CONTACTER

01 40 54 53 77

DU LUNDI AU VENDREDI

PREMIER CONTACT 8H-20H

WWW.PROGRAMME-M.FR



PROGRAMME
D'AIDE
AUX MÉDECINS
DU QUÉBEC



MÉCÈNE



7ÈME ÉDITION

JOURNÉES NATIONALES
DES CPTS

5 & 6 NOVEMBRE 2025

LE CORUM



MONTPELLIER



Monsieur Tristan MARECHAL, Masseur-kinésithérapeute, Président, CPTS du Pays d'Auray, Administrateur FCPTS vous présente les actions de sa CPTS et la collaboration mise en place avec la CPTS de Redon.

(15 mn)

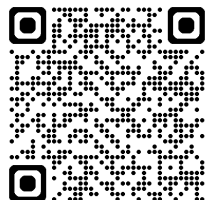
7ÈME ÉDITION

JOURNÉES NATIONALES
DES CPTS

Il n'y a pas de soins,
sans soignant...

... Avec la Mission 6,
les CPTS ont la possibilité
d'accompagner les professionnels
de leur territoire d'action...

... En prenant
soin d'eux...



5 & 6 NOVEMBRE 2025

LE CORUM  MONTPELLIER

GROUPE DE PAROLE PROS DE SANTE

Un espace pour libérer la parole
des pros de santé.
Rejoignez-nous pour poser
des mots sur les maux.

ANIMATEURS - Pépins et Pépites :
• Dr Denis Malouines, psychiatre
• Yves Chevalier, psychopraticien

Pour participer contactez nous

CONTACT CPTS

Tel: 02 21 32 00 04
contact@cpts Pays d'Auray.fr
10 Rue des chênes
56 400 Auray



En partenariat avec Pépins Pépites

CONTACT CPTS

Tel: 02 21 32 00 04
contact@cpts Pays d'Auray.fr
10 Rue des chênes
56 400 Auray



PROGRAMME :

2 à 3 séances ateliers
paroles, écoute, propositions.
Engagement/ 3 séances

DURÉE :

1h30
Journée ou fin de journée.

SUIVI PAR NOTRE PARTENAIRE PÉPINS ET PÉPITES :

- Dr Denis Malouines, psychiatre
- Yves Chevalier, psychopraticien

ACCOMPAGNEMENT INDIVIDUEL BURN OUT DES SOIGNANTS



Pépins et Pépites

Dispositif partagé par le
biais d'une convention
permettant le
dépaysement de la
prise en charge
avec la

 COMMUNAUTÉ
PROFESSIONNELLE
TERRITORIALE
DE SANTÉ

7ÈME ÉDITION

JOURNÉES NATIONALES DES CPTS



5 & 6 NOVEMBRE 2025

LE CORUM MONTPELLIER

GUERIR EN MER

LA TRINITE SUR MER

PARCOURS EN MER, VOILE ET SANTÉ

21 JUIN
30 AOÛT
13 SEPT
11 OCT



PRENDRE SOIN DE SOI

POUR PRENDRE SOIN DES AUTRES

Sorties en mer à la Trinité sur Mer, pour les professionnels de la santé, organisées par des professionnels de la santé.



contact : latrinete-mar@guirrenmer.com

**COURS DE YOGA
SPECIAL PROS DE SANTE**

**COURS HEBDOMADAIRE :
LE VENDREDI DE 12H45 À 13H45**

Au Bureau de la CPTS: 27 rue du Danemark
Du 19 Septembre 25 au 3 Juillet 26
(32 cours à l'année et pas de cours
pendant les vacances scolaires)

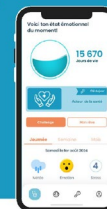
INSCRIPTION AUPRÈS DE VOTRE CPTS :
contact@cptspaysauray.fr

**ADHÉSION
GUÉRIR en mer**

GUÉRIR EN MER
27-31 SEP 2025 9h-17h30 CPTSP
La Trinité - Montpellier

MUSCLEZ VOTRE CERVEAU

L'APPLICATION
QUI VOUS FORME
AUX NEUROSCIENCES



APPLICATION MOBILE

Plus de 100 clés de neurosciences pour vous aider à apprendre à bouclier en préfecture et valider le cadre réglementaire. Vous allez mieux comprendre le fonctionnement humain, vous et les autres.

5 ÉTAPES POUR FAIRE LA BASCULE MENTALE

- Je réponds aux 3 questions sur mon état émotionnel du moment.
- Je fais la clé suggérée en répondant aux 10 questions de quiz en neurosciences pour comprendre moi-même.
- J'accuse l'absence de programmation mentale afin de retrouver le calme très rapidement.

AVANTAGES

"J'ai ressenti l'effet des programmes mentaux utilisés et je me suis senti immédiatement bien."

Muscler son cerveau impacte durablement sa santé physique et mentale. Elle améliore sa qualité de vie, sa capacité d'adaptation, sa carrière professionnelle.



contact@reussys.com

06.43.04.28.39

www.reussys.com

association SPS
Société des Professionnels de la Santé

cpts
DU PAYS D'AURAY

Une association dynamique
au service des professionnels de la santé
et des étudiants en souffrance

Aider

En écoutant la souffrance des professionnels de la santé
et des étudiants grâce à un **numéro vert SPS**,
gratuit, confidentiel, disponible 7j/7-24h/24,
100% de décrochés.

0 805 23 23 36 Service & appel
gratuits

100 psychologues de la plateforme **PROS-CONSULTE**

Aider **Comprendre**
Accompagner **Prévenir**
Former **Fédérer**

L'application
asso sps
à télécharger



7ÈME ÉDITION

JOURNÉES NATIONALES DES CPTS



5 & 6 NOVEMBRE 2025

LE CORUM  MONTPELLIER



ADHÉSION
GUÉRIR
en mer

 GUÉRIR EN MER
43° 35' 54" NORD 3° 01' 57" OUEST
La Trinité - Morbihan

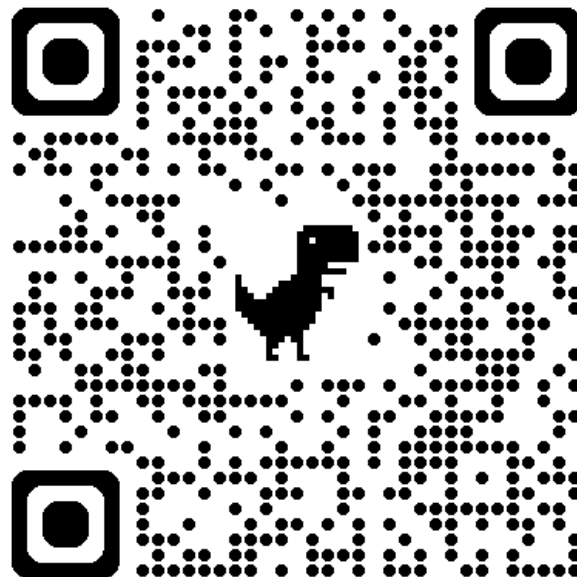


7ÈME ÉDITION

JOURNÉES NATIONALES DES CPTS

5 & 6 NOVEMBRE 2025

LE CORUM  MONTPELLIER





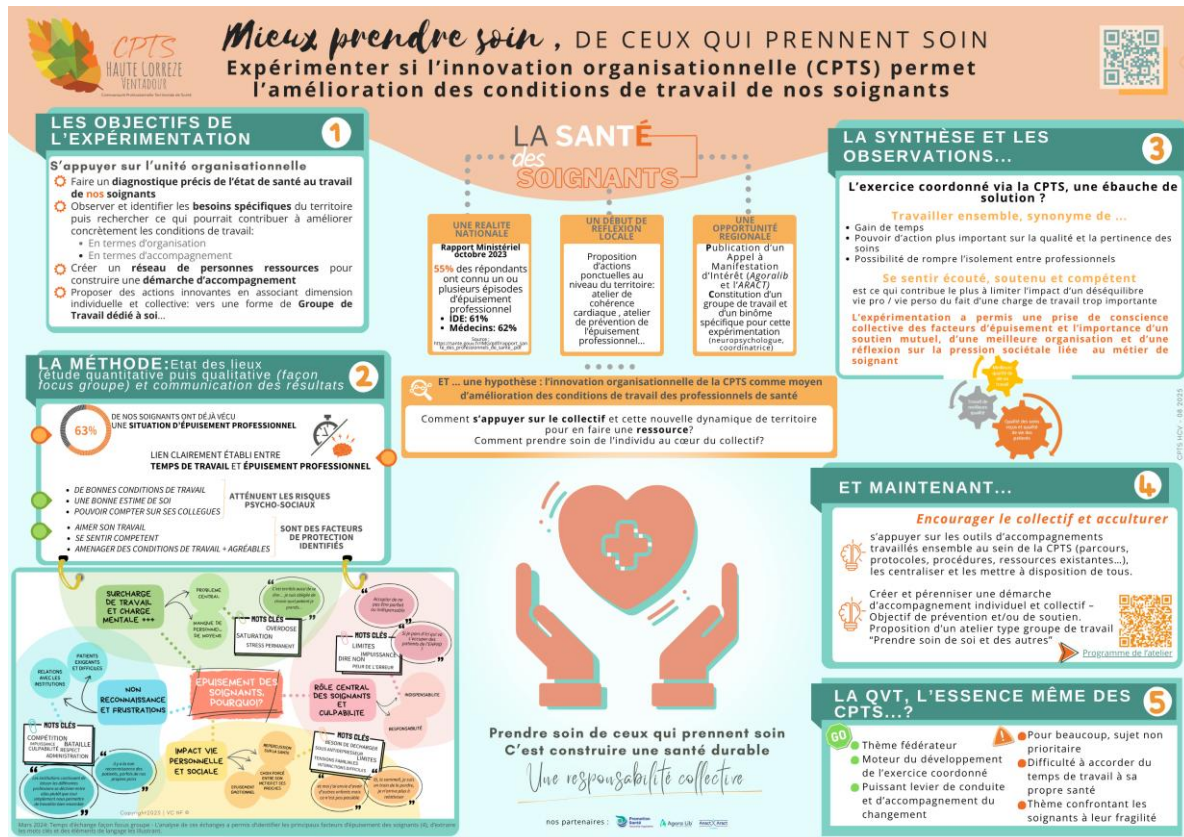
Journées Nationales des CPTS 2025

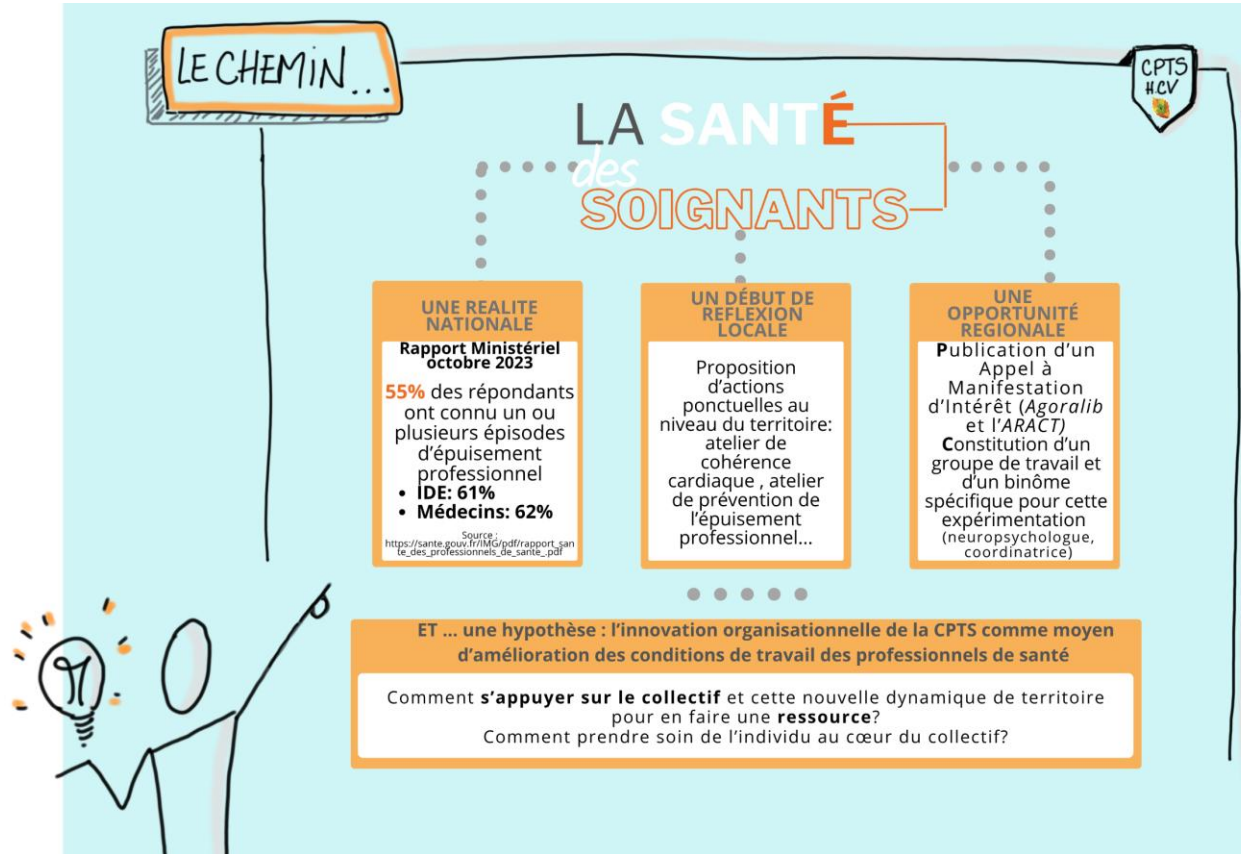
Atelier 19

« AGIR POUR LA SANTE MENTALE DES
SOIGNANTS »

Madame Nathalie Faucher Coordinatrice de la CPTS Haute Corrèze Ventadour et Madame Valérie Cornil Neuropsychologue de la CPTS Haute Corrèze Ventadour présentent ensemble les travaux menés dans le cadre de l'AMI « **Sentez-vous bien** » avec 5 CPTS de Nouvelle Aquitaine en collaboration avec l'ANACT (Agence nationale pour l'amélioration des conditions de travail) sur la place des CPTS en tant que structure organisationnelle sur les conditions de travail des PSL, en collaboration avec Agora lib.

(20mn)





C'est parti!

LES OBJECTIFS DE
L'EXPÉRIMENTATION

1

S'appuyer sur l'unité organisationnelle

Faire un **diagnostic précis** de l'état de santé au travail de **nos soignants**

Observer et identifier les **besoins spécifiques** du territoire puis rechercher ce qui pourrait contribuer à améliorer concrètement les conditions de travail:

- En termes d'organisation
- En termes d'accompagnement

Créer un **réseau de personnes ressources** pour construire une **démarche d'accompagnement**

Proposer des actions innovantes en associant dimension individuelle et collective: vers une forme de **Groupe de Travail dédié à soi...**

LA MÉTHODE: Etat des lieux
(étude quantitative puis qualitative (façon
focus groupe) et communication des résultats

2

63%

DE NOS SOIGNANTS ONT DÉJÀ VÉCU
UNE SITUATION D'ÉPUISEMENT PROFESSIONNEL



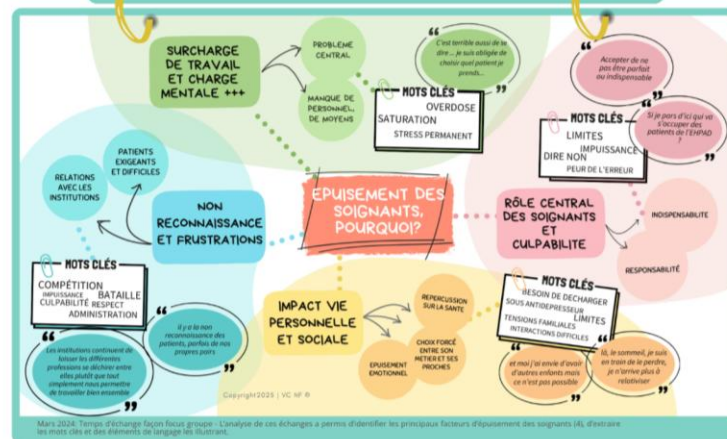
LIEN CLAIREMENT ÉTABLI ENTRE
TEMPS DE TRAVAIL ET ÉPUISEMENT PROFESSIONNEL

- DE BONNES CONDITIONS DE TRAVAIL
- UNE BONNE ESTIME DE SOI
- POUVOIR COMPTER SUR SES COLLEGUES

ATTÉNUENT LES RISQUES
PSYCHO-SOCIAUX

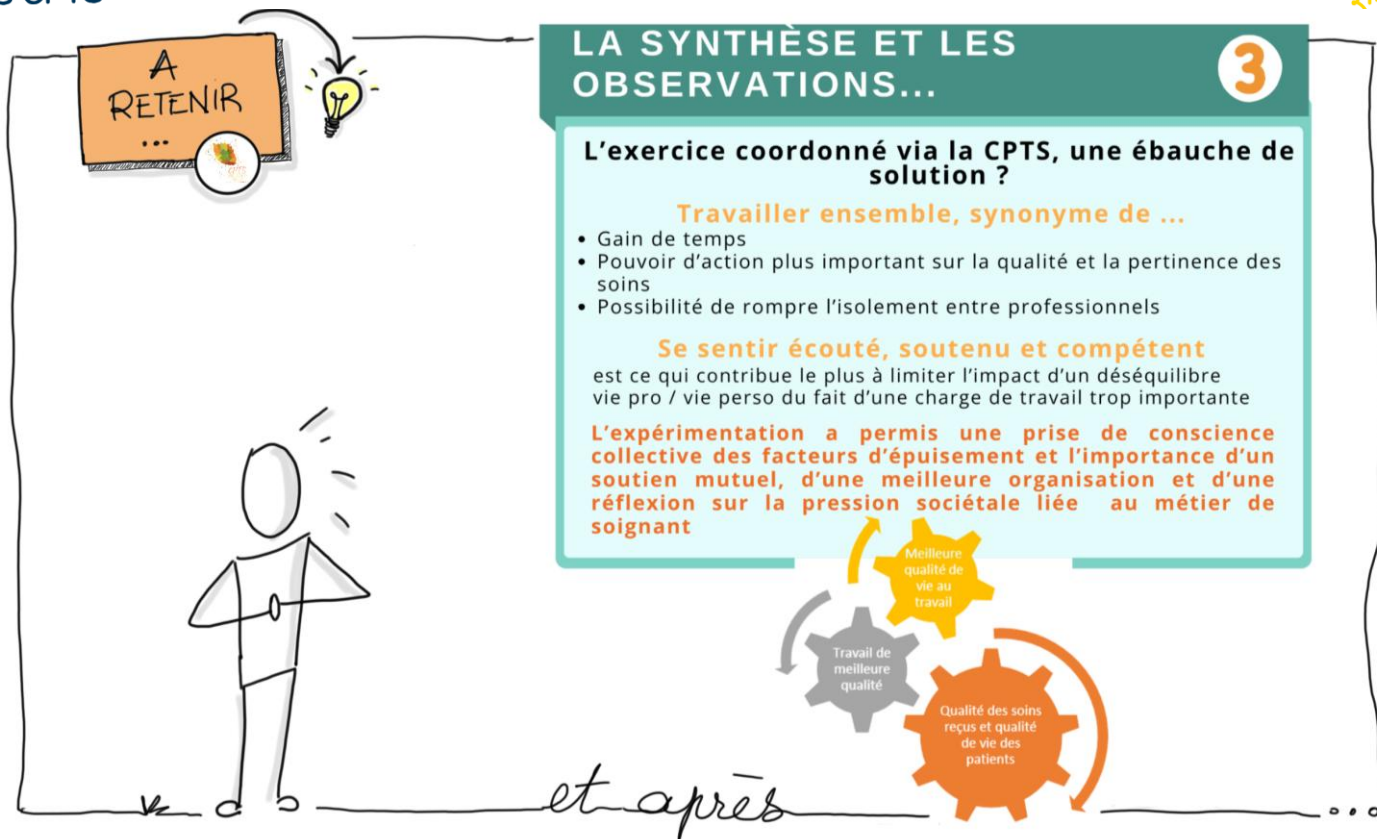
- AIMER SON TRAVAIL
- SE SENTIR COMPÉTENT
- AMENAGER DES CONDITIONS DE TRAVAIL + AGRÉABLES

SONT DES FACTEURS
DE PROTECTION
IDENTIFIÉS



Mars 2024. Temps d'échange focus groupe - L'analyse de ces échanges a permis d'identifier les principaux facteurs d'épuisement des soignants (4), d'extraire les mots clés et les éléments de langage les plus pertinents.





ET MAINTENANT...

4

Encourager le collectif et acculturer

s'appuyer sur les outils d'accompagnements travaillés ensemble au sein de la CPTS (parcours, protocoles, procédures, ressources existantes...), les centraliser et les mettre à disposition de tous.



Créer et pérenniser une démarche d'accompagnement individuel et collectif - Objectif de prévention et/ou de soutien. Proposition d'un atelier type groupe de travail "Prendre soin de soi et des autres"



Programme de l'atelier

- Groupe de travail "Prendre soin de soi" ~ 4 modules
- Atelier prévention pour le personnel d'EHPAD
- Co-financement d'un diagnostic sur la dynamique collective d'une MSP ...

LA QVT, L'ESSENCE MÊME DES CPTS...?

5

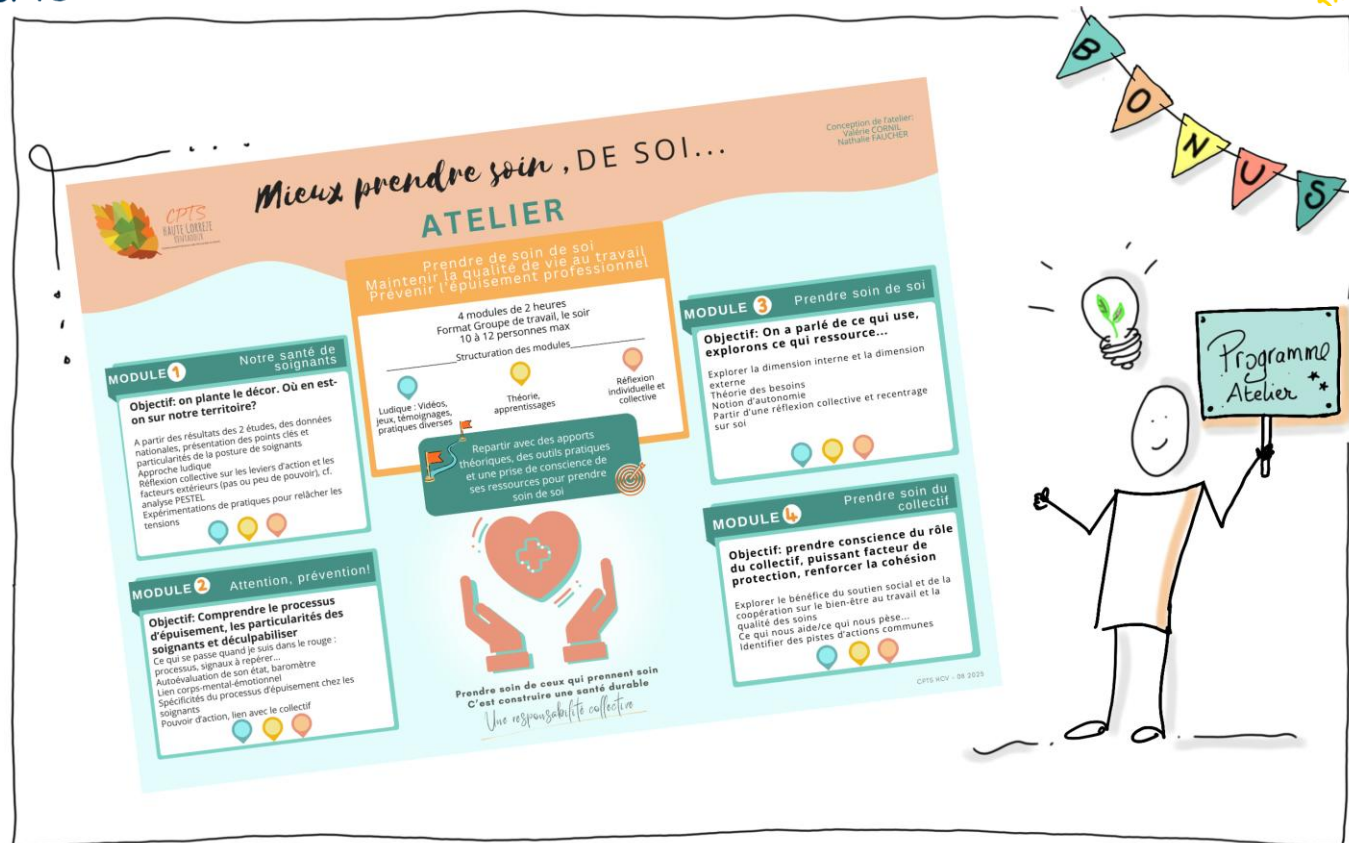
GO

- Thème fédérateur
- Moteur du développement de l'exercice coordonné
- Puissant levier de conduite et d'accompagnement du changement



- Pour beaucoup, sujet non prioritaire
- Difficulté à accorder du temps de travail à sa propre santé
- Thème confrontant les soignants à leur fragilité





Meux prendre soin, DE SOI...

ATELIER

Conception de l'atelier:
Valérie COBOS
Nathalie FAUCHER

MODULE 1 Notre santé de soignants

Objectif: on plante le décor. Où en est-on sur notre territoire?

A partir des résultats des 2 études, des données nationales, présentation des points clés et particularités de la posture de soignants
Approche ludique
Réflexion collective sur les leviers d'action et les facteurs extérieurs (pas ou peu de pouvoir), cf. analyse PESTEL
Expérimentations de pratiques pour relâcher les tensions

MODULE 2 Attention, prévention!

Objectif: Comprendre le processus d'épuisement, les particularités des soignants et déculpabiliser

Ce qui se passe quand je suis dans le rouge:
processus, signaux à repérer...
Autoévaluation de son état, baromètre
Lien corps-mental-émotionnel
Spécificités du processus d'épuisement chez les soignants
Pouvoir d'action, lien avec le collectif

Prendre de soin de soi
Maintenir la qualité de vie au travail
Prévenir l'épuisement professionnel

4 modules de 2 heures
Format Groupe de travail, le soir
10 à 12 personnes max
Structuration des modules

Ludique: Vidéos, jeux, témoignages, pratiques diverses

Théorie, apprentissages

Réflexion individuelle et collective

Repartir avec des apports théoriques des outils pratiques et une prise de conscience de ses ressources pour prendre soin de soi

MODULE 3 Prendre soin de soi

Objectif: On a parlé de ce qui use, explorons ce qui ressource...

Explorer la dimension interne et la dimension externe
Théorie des besoins
Notion d'autonomie
Partir d'une réflexion collective et recentrage sur soi

MODULE 4 Prendre soin du collectif

Objectif: prendre conscience du rôle du collectif, puissant facteur de protection, renforcer la cohésion

Explorer le bénéfice du soutien social et de la coopération sur le bien-être au travail et la qualité des soins...
Ce qui nous aide/ce qui nous pèse...
Identifier des pistes d'actions communes

Prendre soin de ceux qui prennent soin
C'est construire une santé durable
Une responsabilité collective

Programme Atelier

CPTS NOV - 04 2023

7ÈME ÉDITION

JOURNÉES NATIONALES
DES CPTS

5 & 6 NOVEMBRE 2025

LE CORUM



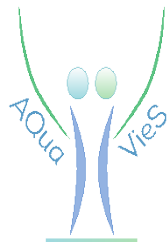
MONTPELLIER



Journées Nationales des CPTS 2025

Atelier 19

« AGIR POUR LA SANTE MENTALE DES SOIGNANTS »



AQuaVieS

Association pour la Qualité de Vie
des Professionnels en Santé

Morgane Cousin

Membre Association Aquavies

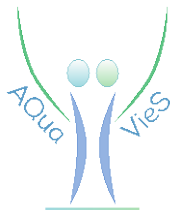
Cheffe de projet *Santé Vous Bien*
Accompagnement CPTS Agora Lib'



anact
ANALYSE NATIONALE
DES ACTIVITÉS DE
TRAVAIL

7ÈME ÉDITION

JOURNÉES NATIONALES DES CPTS



AQuaVieS

Association pour la Qualité de Vie
des Professionnels en Santé

5 & 6 NOVEMBRE 2025

LE CORUM  MONTPELLIER

Présentation

AFSOS
(Association Francophone
des Soins Oncologiques
de Support)

2008

GRASPHO

(Groupe de Réflexion sur
l'Accompagnement et
les Soins Palliatifs
en Hématologie et
Oncologie)

2001

2005

GRASSPHO

(Groupe de Réflexion sur
l'Accompagnement et les Soins
de Support pour les Patients
en Hématologie et Oncologie).

1992

GRASPH

(Groupe de Réflexion sur
l'Accompagnement et
les Soins Palliatifs en Hématologie).

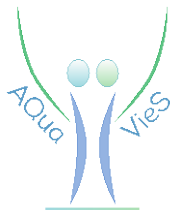


Pr Sophie JACQUIN-COURTOIS
Pr Philippe COLOMBAT

- + 80 professionnels en santé adhérents
- Nombreuses Sociétés savantes

Missions :

- **L'amélioration de la qualité de vie des professionnels de santé** par le développement de la Démarche Participative (DP) ou autre modèle facilitant.
- **Le développement d'une approche globale du soin** et de l'accompagnement des personnes en situation de maladie chronique, grave, de handicap, de grand âge afin **d'améliorer leur qualité de vie ainsi que celle de leur entourage**.
- L'amélioration de la **qualité et pertinence du soin**
- La formation réalisée par des **experts** des équipes médicales et paramédicales.



Recommandées par la législation

Les textes législatifs de 2021 valident le management participatif, dans la **loi RIST** et la **circulaire CLARIS** (circulaire N° DGOS/CABINET/ 2021/182 du 6 août 2021).

Ils recommandent le modèle organisationnel de la **démarche participative (DP)** où la place du service et le management participatif apparaissent comme majeurs.

Dans le **Code de la santé publique** deux articles L6143-2-1 et L6143-2-3 (28 avril 2021) développent également le projet de gouvernance et de management participatif.

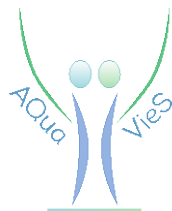


Pr Sophie JACQUIN-COURTOIS
Pr Philippe COLOMBAT

- + 80 professionnels en santé adhérents
- Nombreuses Sociétés savantes

Missions :

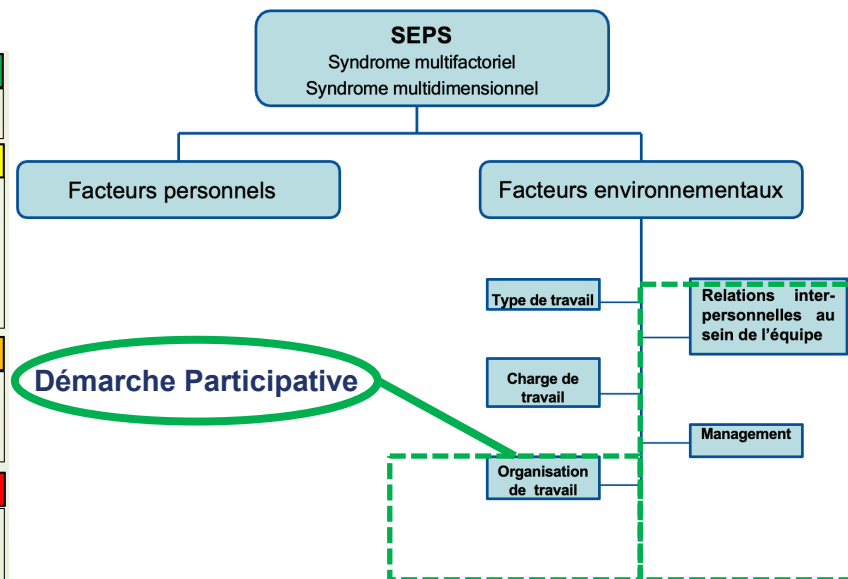
- **L'amélioration de la qualité de vie des professionnels de santé** par le développement de la Démarche Participative (DP) ou autre modèle facilitant.
- Le **développement d'une approche globale du soin** et de l'accompagnement des personnes en situation de maladie chronique, grave, de handicap, de grand âge afin **d'améliorer leur qualité de vie ainsi que celle de leur entourage**.
- L'amélioration de la **qualité et pertinence du soin**
- La formation réalisée par des **experts** des équipes médicales et paramédicales.

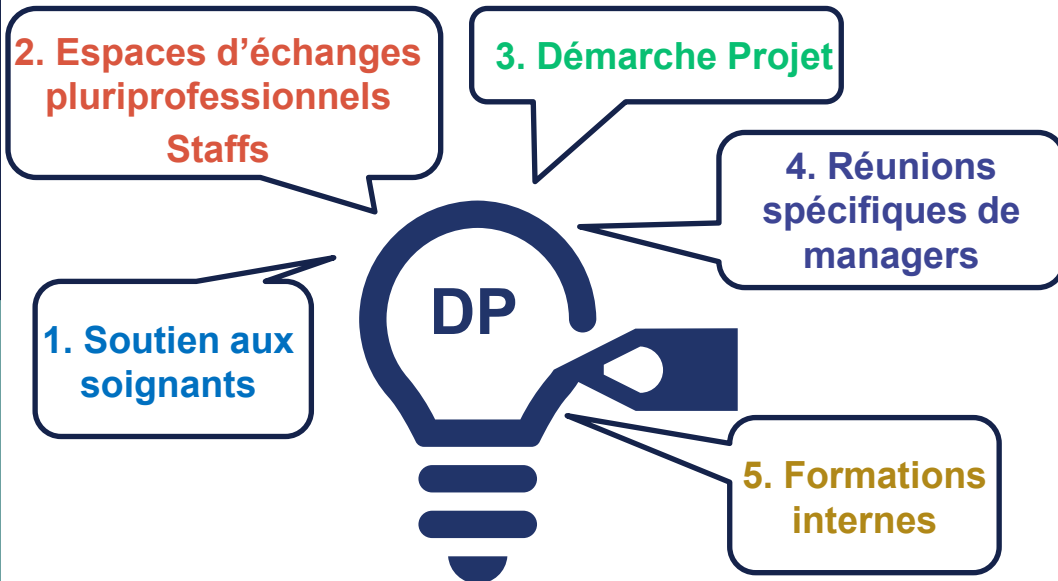
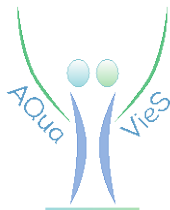


Syndrome d'Épuisement Professionnel des Soignants

Figure 1. Classification de stades d'épuisement professionnel

Stade 0	ENGAGEMENT AU TRAVAIL AVEC ENTHOUSIASME IDEALISTE Fort investissement et engagement dans le travail, idéaux et objectifs élevés. Travail idéalisé. Le travailleur s'identifie fortement à son organisation.
Stade 1	FRAGILISATION DE L'IDEAL Contradictions dans l'environnement professionnel, difficultés à changer ou faire évoluer la situation (sentiment d'inertie) Angoisse de perdre son idéal de travail, doute sur son efficacité et interrogations sur la valeur et la pertinence du travail. L'identité du travailleur est touchée, son travail se vide de sens. Il perçoit plus difficilement la reconnaissance et le respect venant des autres. Le travailleur est hyperactif (surinvestissement dans les tâches avec un rythme allant jusqu'à l'épuisement).
Stade 2	APPARITION DU RETRAIT PROTECTEUR Le travailleur est profondément déçu, remet en question le travail comme voie d'épanouissement, et met en place des mécanismes de défense. Apparition des premiers signes cliniques, modification des attitudes et comportements. Le mal-être au travail contamine la vie privée.
Stade 3	BURN-OUT AVERE Evènement marquant déclenchant la réactivation des affects réprimés jusque-là. Le doute s'étend à toute l'identité (y compris hors de la sphère professionnelle). Incapacité à travailler et honte d'être mis en incapacité. Sentiment d'incompréhension, risque de développer un état dépressif. Besoin de temps pour accepter ce qui arrive et prendre conscience du diagnostic de <i>burnout</i> .



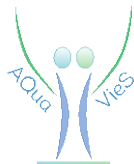


La Démarche Participative (DP)

Les conditions de réussite

- ✓ Une équipe stable travaillant avec des valeurs communes
- ✓ La nécessité de pouvoir libérer du temps
- ✓ La qualité des espaces d'échanges participatifs
- ✓ La qualité du management et du leadership


Intelligence collective & éthique organisationnelle

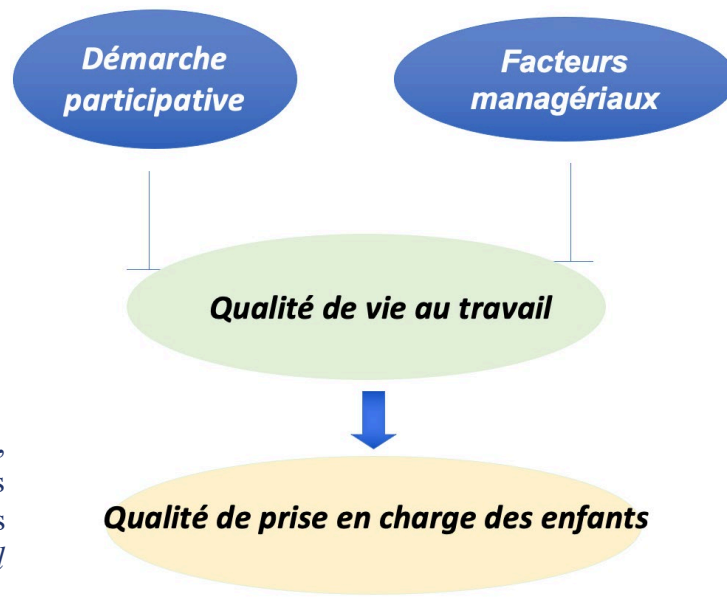


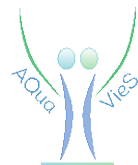
Impact de la DP sur la qualité de vie au travail et la qualité des soins

Modèle de l'onco pédiatrie

- 25 centres spécialisés en cancérologie pédiatrique
- Populations étudiées :
 - *Patients (n=440)* : enfants hospitalisés depuis plus de 48h
 - *Soignants (n=510)* : médecins, puéricultrices, infirmières, auxiliaires de puéricultures, aides-soignantes
 - *Cadres de santé*

 Lejeune, J., Chevalier, S., Coillot, H., Gillet, S., Dupont, S., Rachieru, P., Gandemer, V., Fouquereau, E., Colombat, P. (2017) Déterminants managériaux et organisationnels, santé psychologique au travail des soignants et qualité de prise en charge des enfants en oncologie pédiatrique, *Rev Oncol Hemat Ped*, 5(2), 84–93.

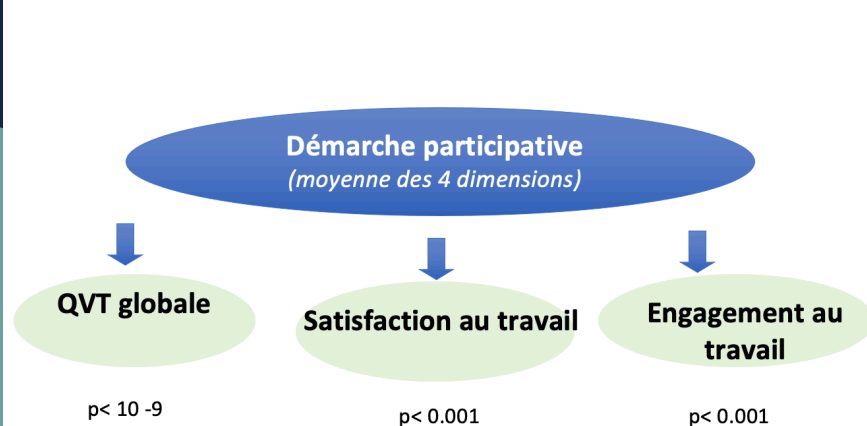




Relation démarche participative et QVT

DP perçue soignants

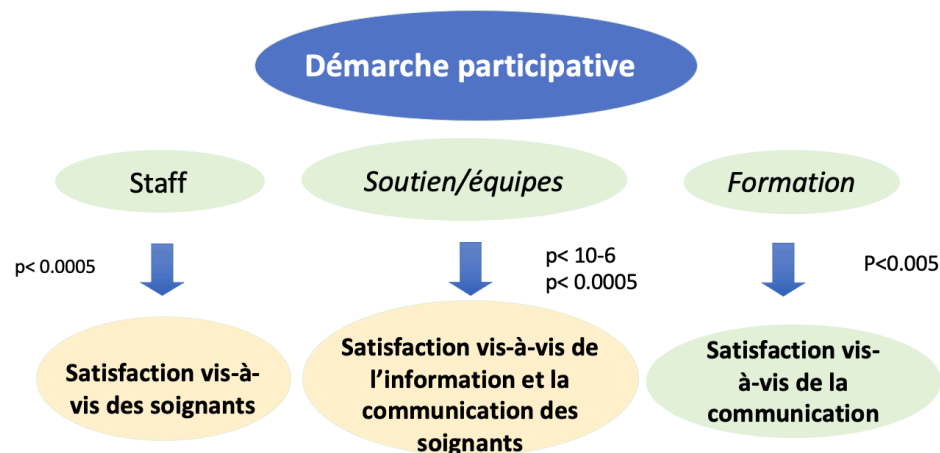
Données soignants n = 510



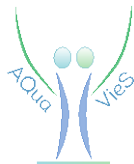
Relation démarche participative et qualité des soins

DP perçue patients

Données patients n = 440



➡ **Impacts positifs de la DP sur la qualité de vie au travail et la qualité des soins**

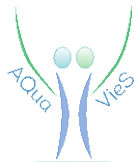


Pour conclure

- **La DP ça fonctionne !** (oncologie, hématologie, gériatrie, soins palliatifs)
 - ➡ permet à la fois d'améliorer la QVT des soignants // la Qualité des soins évaluée par les patients
 - ➡ réunit toutes les conditions nécessaires à la Décision éthique
 - ➡ Modèle obligatoire pour la prise en charge palliative depuis 2004
 - ➡ **Et en plus, elle est évaluable dans les collectifs de travail**
 - ➡ Questionnaire d'évaluation de la DP (**PARTicipative Approach QUEstionnary**)
 - ➡ Groupes de travail : HAS, DGOS, ...
- **Adaptée à tout collectif de travail** : dynamique en cours pour l'organisation associative en CPTS
 - ➡ **Agora Lib'**
(Nouvelle Aquitaine)
 - ➡ **FCPTS**

7ÈME ÉDITION

JOURNÉES NATIONALES DES CPTS



AQuaVieS

Association pour la Qualité de Vie
des Professionnels en Santé

5 & 6 NOVEMBRE 2025

LE CORUM



MONTPELLIER

CPTS, pourquoi nous rejoindre ?

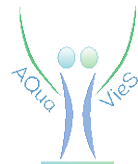
- Se former et devenir « **Ambassadeur de la DP** » afin d'apporter une réponse concrète à vos équipes en matière d'organisation, de qualité de vie au travail, de qualité et pertinence des soins (missions 5/6).
- Accéder à des documents et outils pratico-pratiques (*serious game, ouvrages collectifs*)
- Intégrer des groupes de travail transversaux sur les sujets qui vous concernent
- Rejoindre une communauté de professionnels de santé qui **valorise le travail en équipe**

➔ Parce que choisir AQuaVieS, c'est la garantie de « **Faire équipe pour un travail soigné !** »



7ÈME ÉDITION

JOURNÉES NATIONALES DES CPTS



AQUaVieS

Association pour la Qualité de Vie
des Professionnels en Santé

5 & 6 NOVEMBRE 2025

LE CORUM  MONTPELLIER

Merci pour votre attention



« Le travail Soigné » Michel GANZ

Nos partenaires



abbvie

Bristol Myers Squibb



www.aquavies.com