

7ÈME ÉDITION
JOURNÉES NATIONALES
DES CPTS

5 & 6 NOVEMBRE 2025

LE CORUM  MONTPELLIER



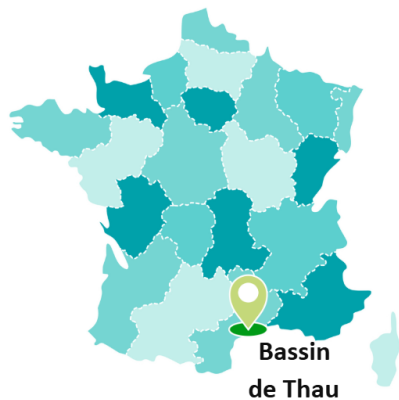
Journées Nationales des CPTS 2025

Coopération en soins palliatifs

D'hier à aujourd'hui



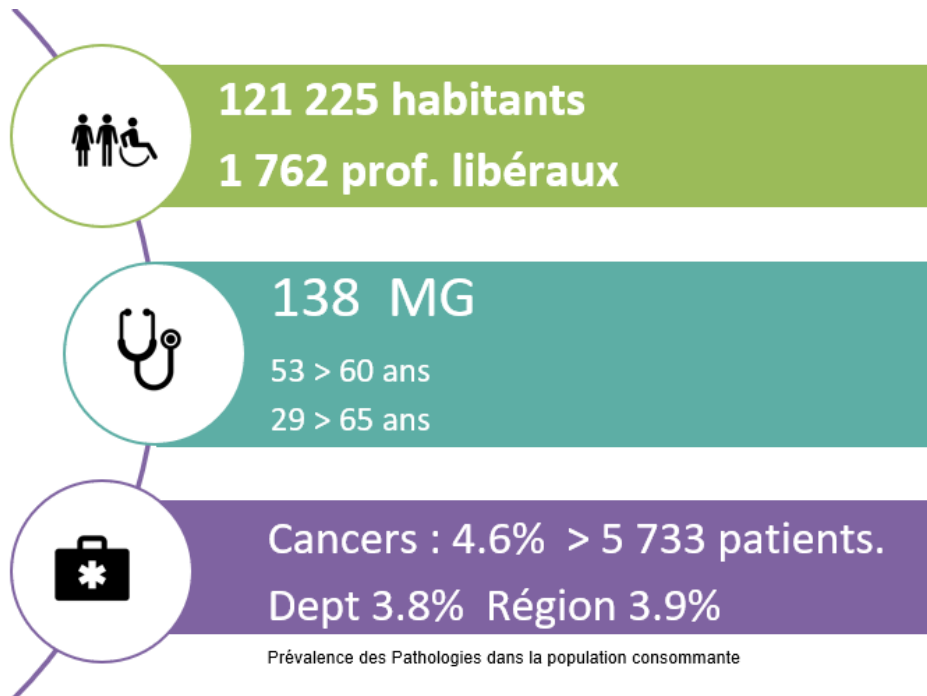
Le territoire de la CPTS



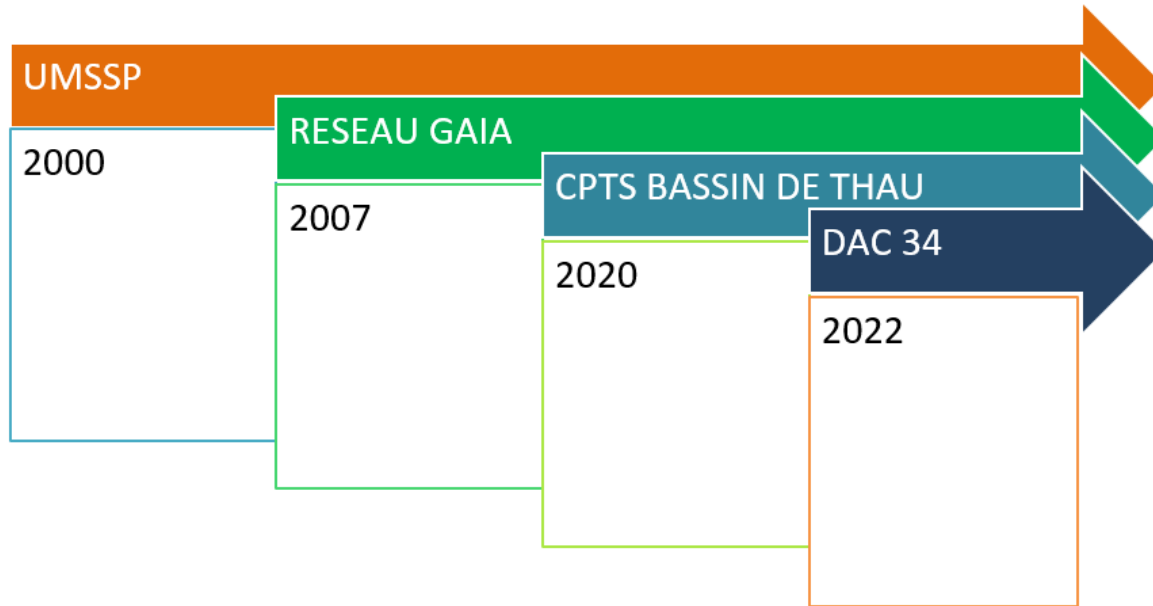
Région Occitanie,
Département de
l'Hérault,
autour de Sète



Quelques chiffres



Les dates



Projet CPTS

Soins palliatifs : état des lieux

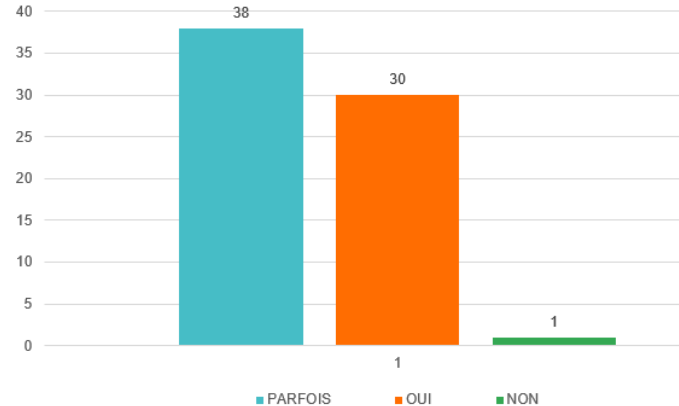


- Prévalence sur notre secteur
- Situations de plus en plus complexes
- Difficultés de recrutement de Med-co
- Professionnels en difficulté



- Thématique qui mobilise
- Demande de soutien et de formations
- Fortes interactions humaines entre structures depuis le début

Avez-vous de difficultés en SP?



Questionnaire envoyé aux MG et IDEL
> 79 réponses

Projet CPTS

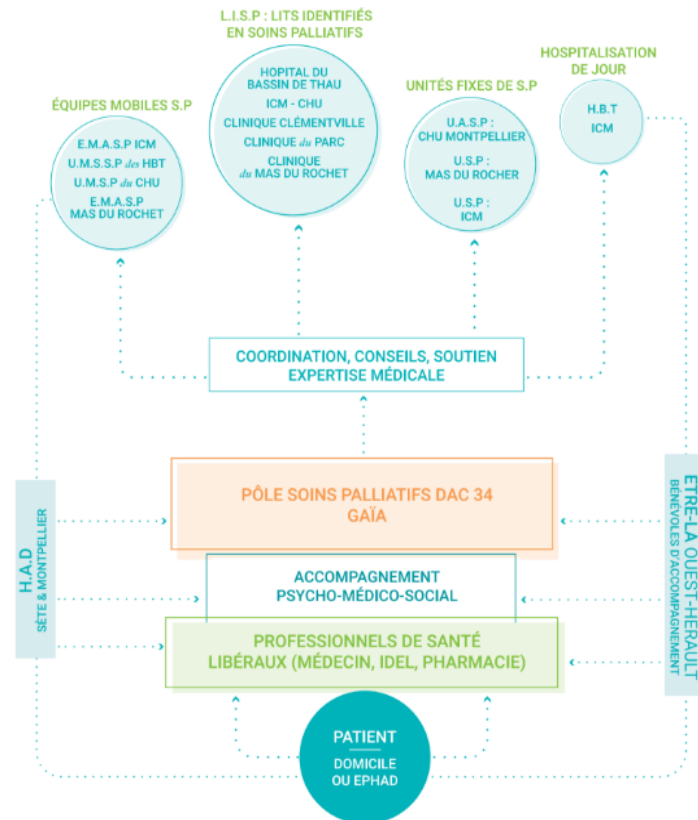
Le livret

- Groupe de travail
- Mobilisations des structures du territoire et hors territoire
- Objectif commun défini

Soutien aux professionnels libéraux

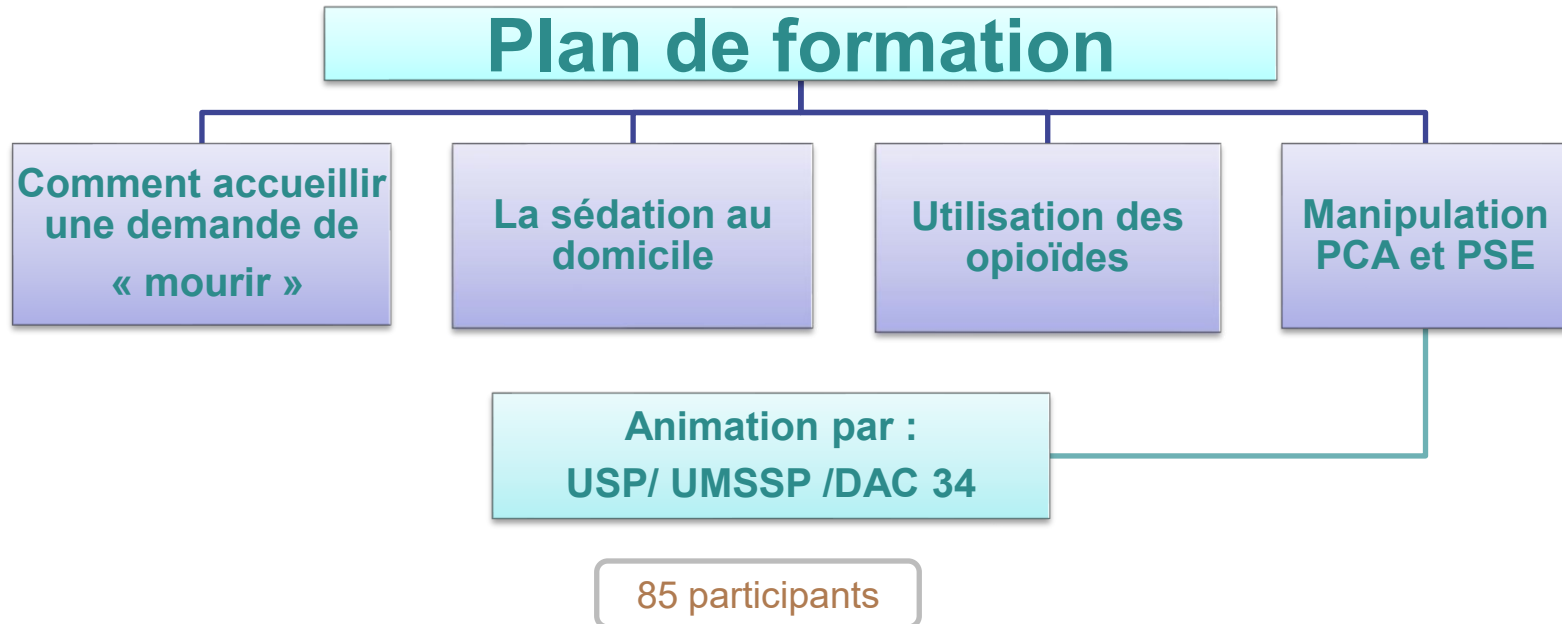


- Clarification des différents parcours
- Aide l'identification de situations palliatives
- Répertoire des structures

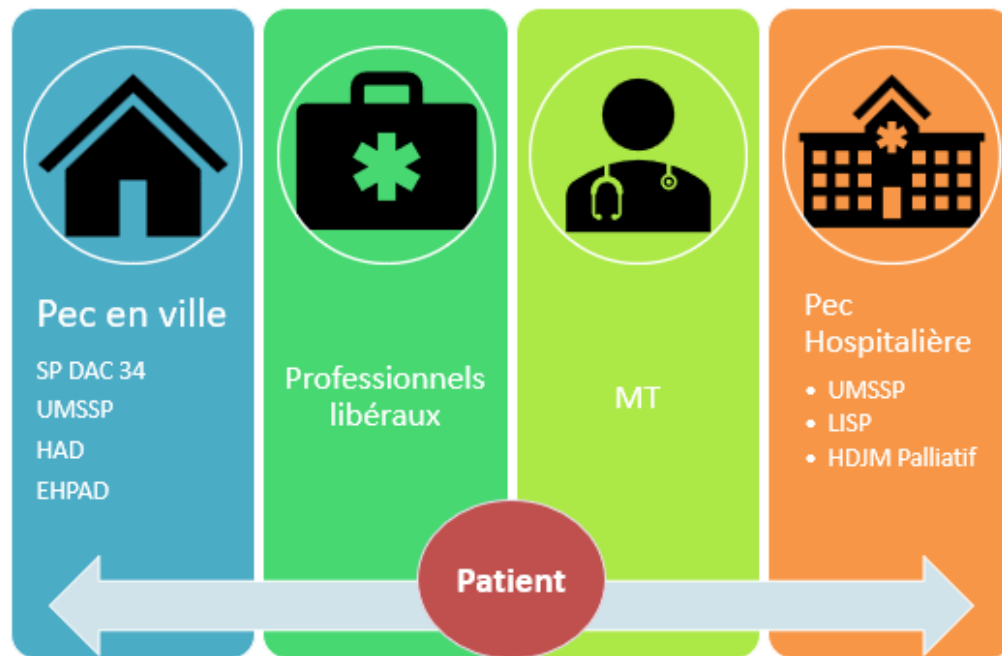


Projet CPTS

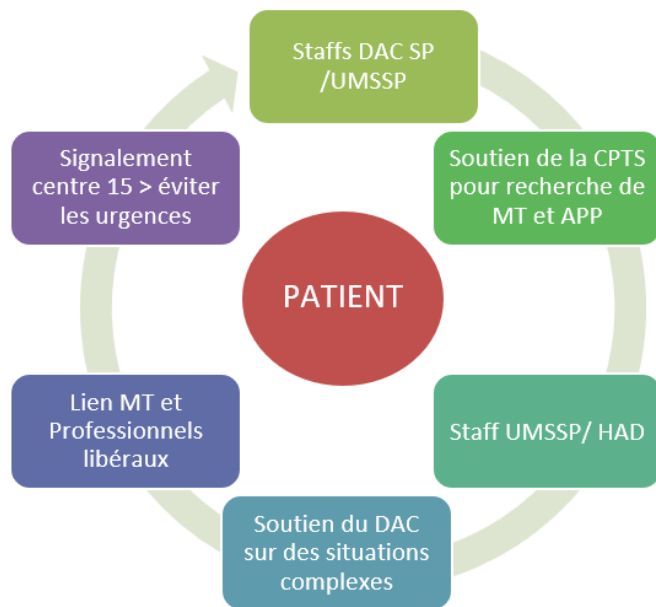
La formation



Organisation ville-hôpital



Plus value



Reconnaissance et
interconnaissance de
chaque structure et rôle de
chacun bien identifié



**Continuité
des soins**

Merci pour votre
attention





Journées Nationales des CPTS 2025

Atelier 16: Soins Palliatifs: Organiser la coordination territoriale avec les CPTS, les DAC et les HAD

7ÈME ÉDITION

JOURNÉES NATIONALES
DES CPTS

5 & 6 NOVEMBRE 2025

LE CORUM



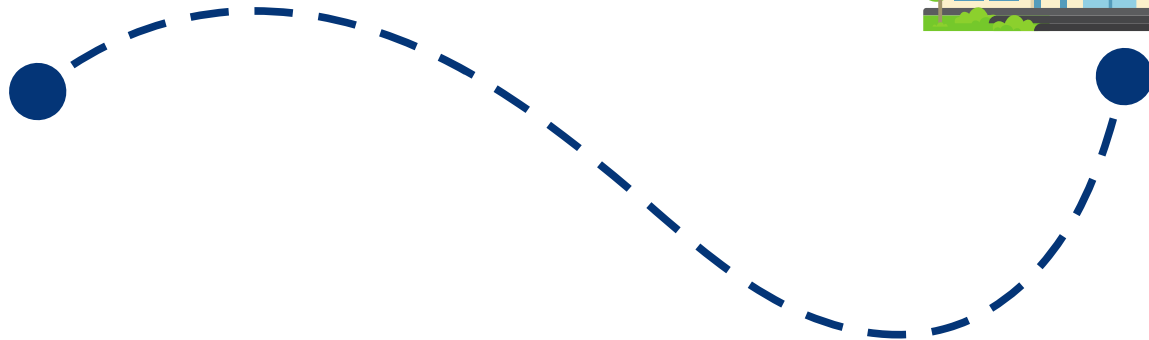
MONTPELLIER



Rôle de l'HAD dans les parcours palliatifs

Les soins palliatifs

Parcours domicile / hôpital



SITUATION CLINIQUE

DONNÉES PATIENT



PATIENTE DE 91 ANS

↳ Données médicales

- Carcinome caecal avec métastases pulmonaires en prise en soins palliative
- Colostomie

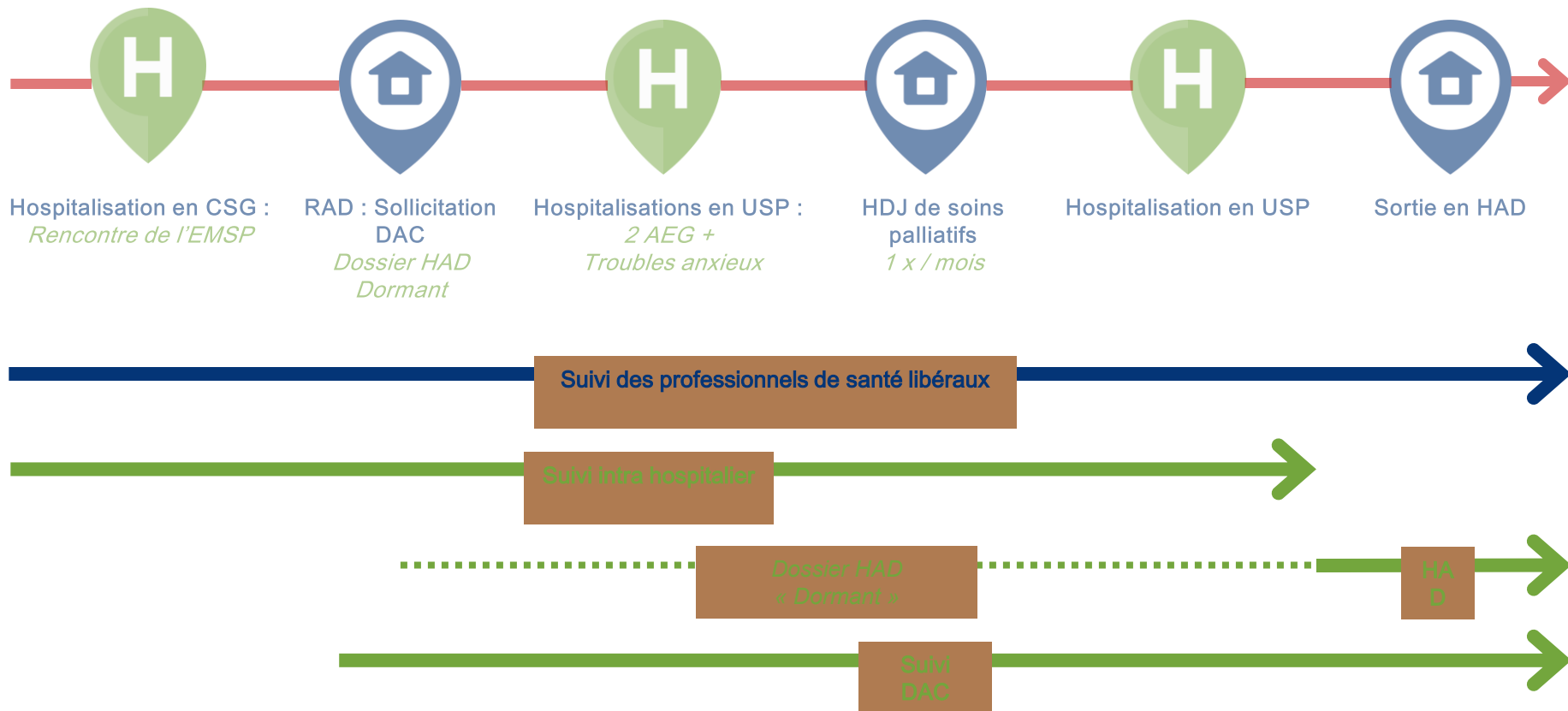
↳ Habitudes de vie & projet

- Dame très active
- Souhaite une fin de vie à domicile

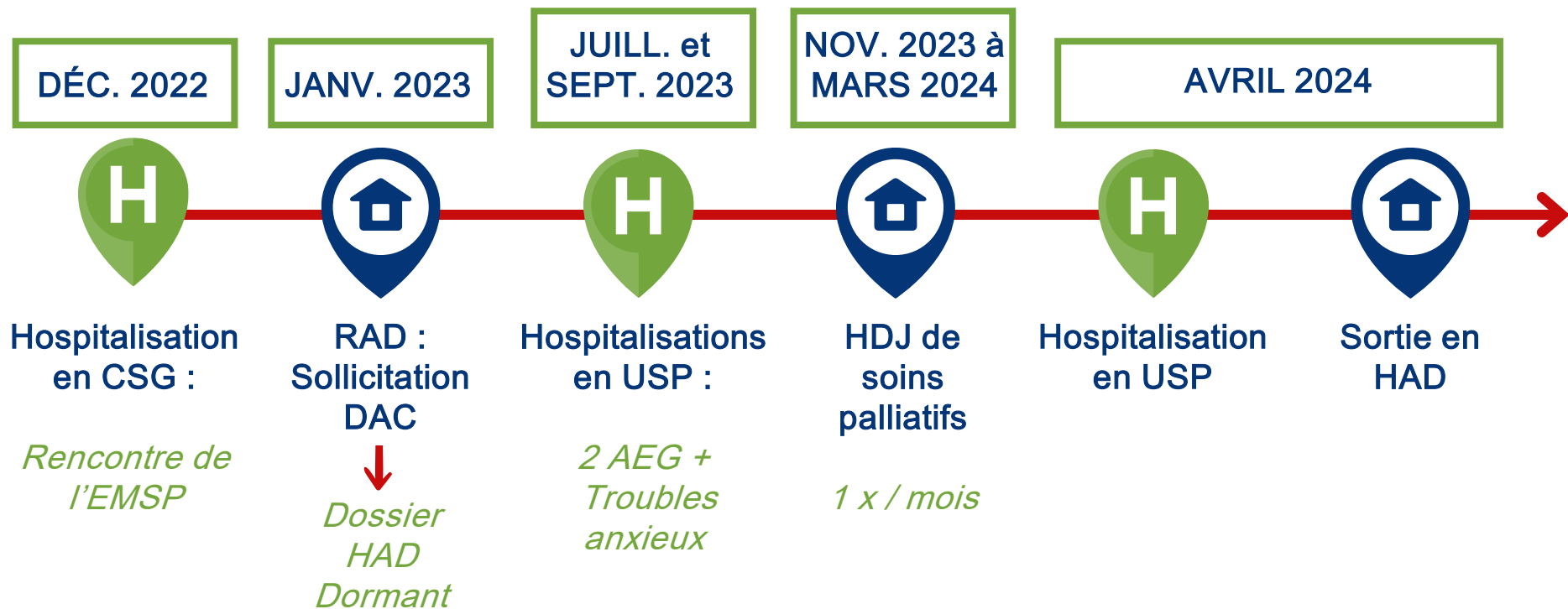
↳ Environnement

- Aucune aide humaine
- Vit avec son fils et son petit-fils
- Fils qui souffre d'une insuffisance respiratoire

PARCOURS PATIENT



PARCOURS PATIENT





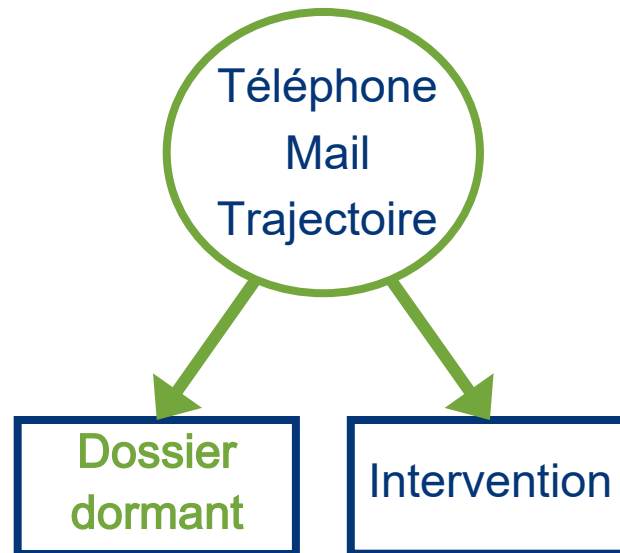
SOLLICITATION DE L'HAD

(Hospitalisation A Domicile)

MOTIFS D'ACCOMPAGNEMENT

- ✓ PANSEMENTS COMPLEXES
- ✓ Post-traitement chirurgical
- ✓ Chimiothérapie
- ✓ Prise en charge de la douleur
- ✓ Soins palliatifs
- ✓ Soins de nursing lourds
- ✓ Rééducation complexe

SOLLICITATION DE L'HAD





SOLLICITATION DE L'HAD POUR

“Dossier dormant” ou “Prescription anticipée”



Pour tout patient dont l'état de santé est susceptible de se dégrader



Pour éviter les prises en soins trop tardives et le transfert aux urgences



Intervention rapide 24/24 et 7J/7

 **Risque de ruptures**

- Méconnaissance des intervenants quant à l'existence et aux avantages du dossier dormant
- Refus du médecin traitant de mettre en place des prescriptions anticipées

7ÈME ÉDITION

JOURNÉES NATIONALES DES CPTS



Étape 1
**Évaluation
conjointe**
entre l'Ehpad, le médecin
traitant et l'HAD et recueil
de l'accord du patient
et/ou de son entourage



Étape 2
**Réalisation
de l'évaluation
anticipée**

Évaluation de l'état de
santé du résident et
validation selon les critères
d'éligibilité de l'HAD

Étape 3
**Préadmission
en HAD**

Création du dossier patient,
élaboration des prescriptions
anticipées personnalisées et
de la planification des soins,
transmission du compte rendu
de synthèse à l'équipe de
l'Ehpad



**Dégradation
de l'état de santé
du résident**

Étape 4
Activation de l'HAD
sur simple appel et réévaluation
clinique du résident sur place
par l'équipe de l'HAD



Étape 5
**Admission
du patient
et réalisation
de la prise
en charge**

L'HAD coordonne
l'intervention avec
les professionnels
de l'Ehpad



Étape 6
Réévaluation et ajustements
réguliers tout au long de la prise en charge lors
de réunions pluridisciplinaires avec l'Ehpad, jusqu'à
l'arrêt de l'HAD avec maintien en Ehpad, transfert
en hospitalisation avec hébergement ou décès

5 & 6 NOVEMBRE 2025

LE CORUM



MONTPELLIER



FÉDÉRATION NATIONALE DES ÉTABLISSEMENTS
D'HOSPITALISATION
À DOMICILE

Ce que les professionnels **DAC HAD CPTS** ont construit ensemble



7ÈME ÉDITION

JOURNÉES NATIONALES
DES CPTS

5 & 6 NOVEMBRE 2025

LE CORUM  MONTPELLIER

MERCI POUR VOTRE ATTENTION

Avez-vous des questions?



Journées Nationales des CPTS 2025

Atelier 16 Soins palliatifs : organiser la coordination
territoriale avec les CPTS, les DAC et les HAD

Virginie LOGAN, Evelyne DOCHE, Marie LERICHE

7ÈME ÉDITION

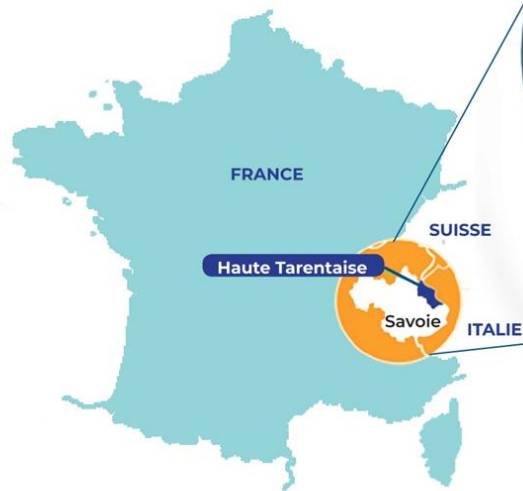
JOURNÉES NATIONALES
DES CPTS

5 & 6 NOVEMBRE 2025

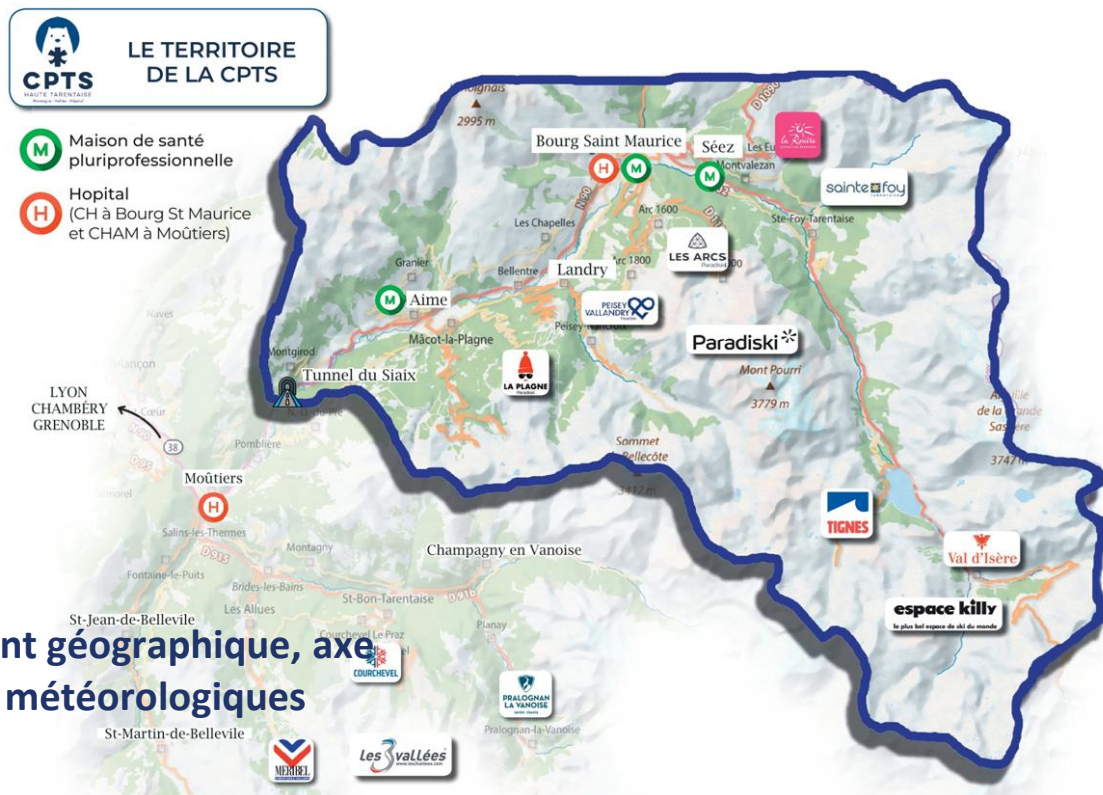
LE CORUM  MONTPELLIER

Naissance d'un réseau d'accompagnement de la fin de vie : trouver son chemin en équipe

Dans un petit coin reculé de France...



La Haute-Tarentaise...



CPTS

A diagram showing the components of a CPTS (Communauté Professionnelle Territoriale de Santé) within a large light blue oval. The components are represented by smaller ovals of different shades of blue and purple. The components are: 'Centre hospitalier de BSM' (medium blue), 'Professionnels libéraux de santé et du social' (dark blue), 'Autres partenaires extérieurs' (light blue), 'Associations' (purple), and '3 MSP' (dark blue). An arrow points to the '3 MSP' oval from the right. The text 'CPTS' is at the top left of the large oval.

Centre hospitalier
de BSM

Professionnels
libéraux de
santé et du
social

Autres
partenaires
extérieurs

Associations

3 MSP

Il était une fois, une journée de décembre 2022 sous la neige, Virginie (infirmière libérale) et Marie (psychologue) prennent ensemble un café à la maison de santé d'Aime



A rustic wooden cabin with a dark roof and a balcony, situated in a mountainous landscape. The cabin is built from light-colored wood and has a dark roof. It is surrounded by autumn-colored trees and a rocky cliff in the background. The ground is covered in dry grass and rocks.

A l'automne 2023, Virginie et Marie se rencontrent à nouveau...

Quelques mois plus tard...

Après plusieurs réunions, le groupe de travail :

- s'est étoffé avec plusieurs membres actifs
- a trouvé son nom : “Accompagner la fin de vie” et ses actions

Membres actifs

- Professionnels libéraux de la CPTS: médecins généralistes, infirmières, psychologue ...
- EHPAD
- Assistantes sociales
- Hôpital
- HAD
- Equipe mobile de soins palliatifs
- SSIAD
- CARSPARA

Actions réalisées

- “Cafés mortels”
- Mini-formations/échanges à thématiques
- RCP
- Jeu Kipal: formation ludique au sujet des soins palliatifs
- Escape game sur les Directives Anticipées,
- Mini-formations
- Rencontre avec la population et jeux sur les directives anticipées,

Projets à venir...

- Rencontre avec JALMALV
- Rencontre avec l'HAD
- Travail auprès des aidants
- Mise en place de temps de supervision
-

Merci pour votre attention.

Avez-vous des questions ?



CPTS

HAUTE TARENTEAISE

Montagne • Vallée • Hôpital