



# Journées Nationales des CPTS 2025

## Atelier 01

Repérage et prise en charge des addictions : partenariats et leviers d'action pour une meilleure coordination

# La Fédération Addiction

# La Fédération Addiction, c'est...

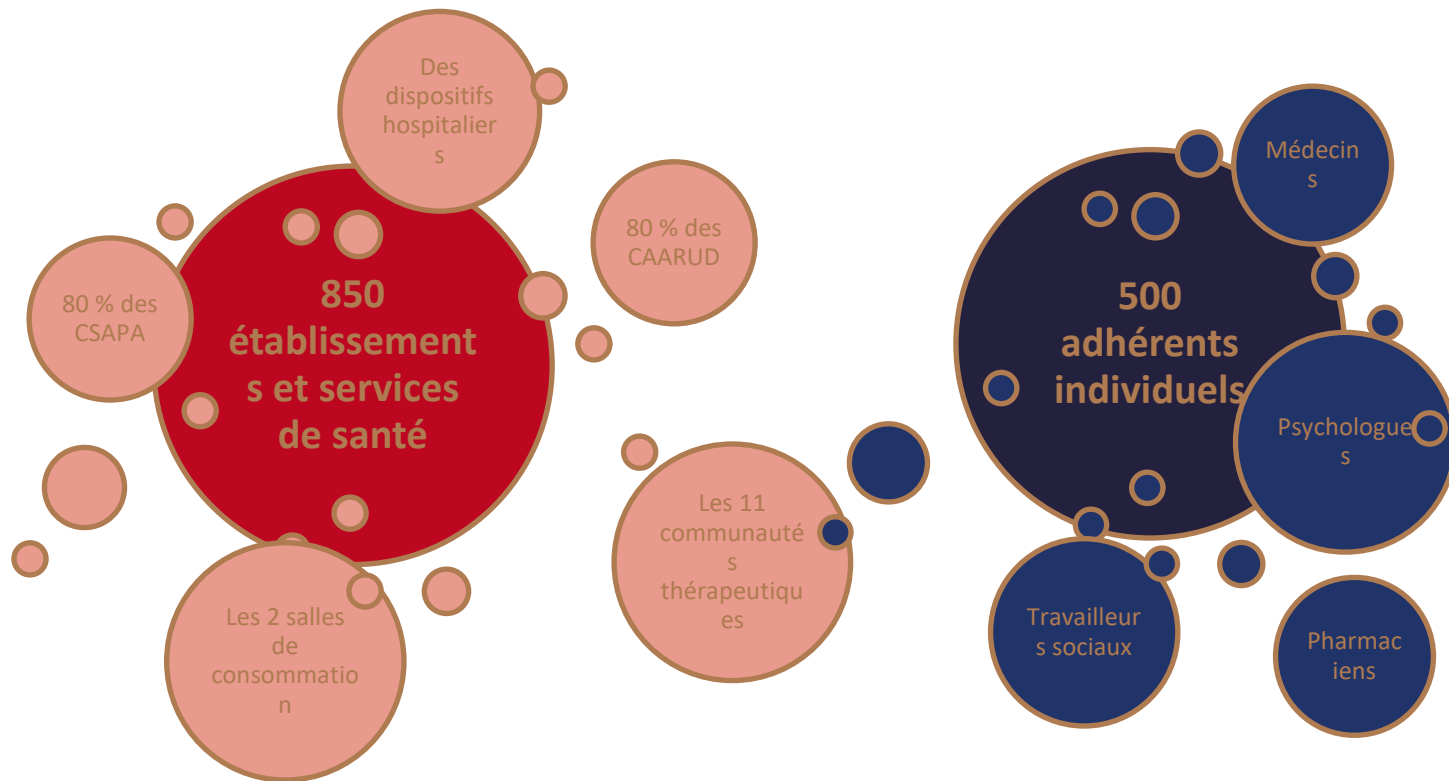
le premier réseau français d'associations et de professionnels de l'addictologie.

## Son ambition :

Lutter contre la stigmatisation des personnes concernées par les addictions et construire avec elles des réponses adaptées à leurs besoins.



# Le réseau de la Fédération Addiction





# Nos objectifs

- Accompagner les professionnels et les structures de l'addictologie dans **l'amélioration des pratiques professionnelles** en s'adaptant aux besoins des usagers
- **Porter la parole** du secteur de l'addictologie et défendre ses intérêts
- Participer au respect des **droits des usagers**
- Porter une politique des drogues et de santé **respectueuse des droits humains**

Par ses projets, la Fédération Addiction participe à décroiser les approches et à formaliser une expertise collective issue du terrain, s'appuyant sur les dimensions plurielles de l'addiction plutôt que la lutte contre les produits.

# Notre fonctionnement

- Le **conseil d'administration**, élu démocratiquement par les adhérents, fixe les orientations et élit en son sein **le bureau**
- **L'équipe salariée** met en œuvre les projets
- Les **unions régionales**, élue par les adhérents, représentent la Fédération localement
- Le **conseil scientifique**, composé de personnalités non adhérentes, apporte son soutien et son expertise



# FÉDÉRATION ADDICTION

Prévenir | Réduire les risques | Soigner

[federationaddiction.fr](https://federationaddiction.fr)

[infos@federationaddiction.fr](mailto:infos@federationaddiction.fr) | 01 43 43 72 38

@FedeAddiction



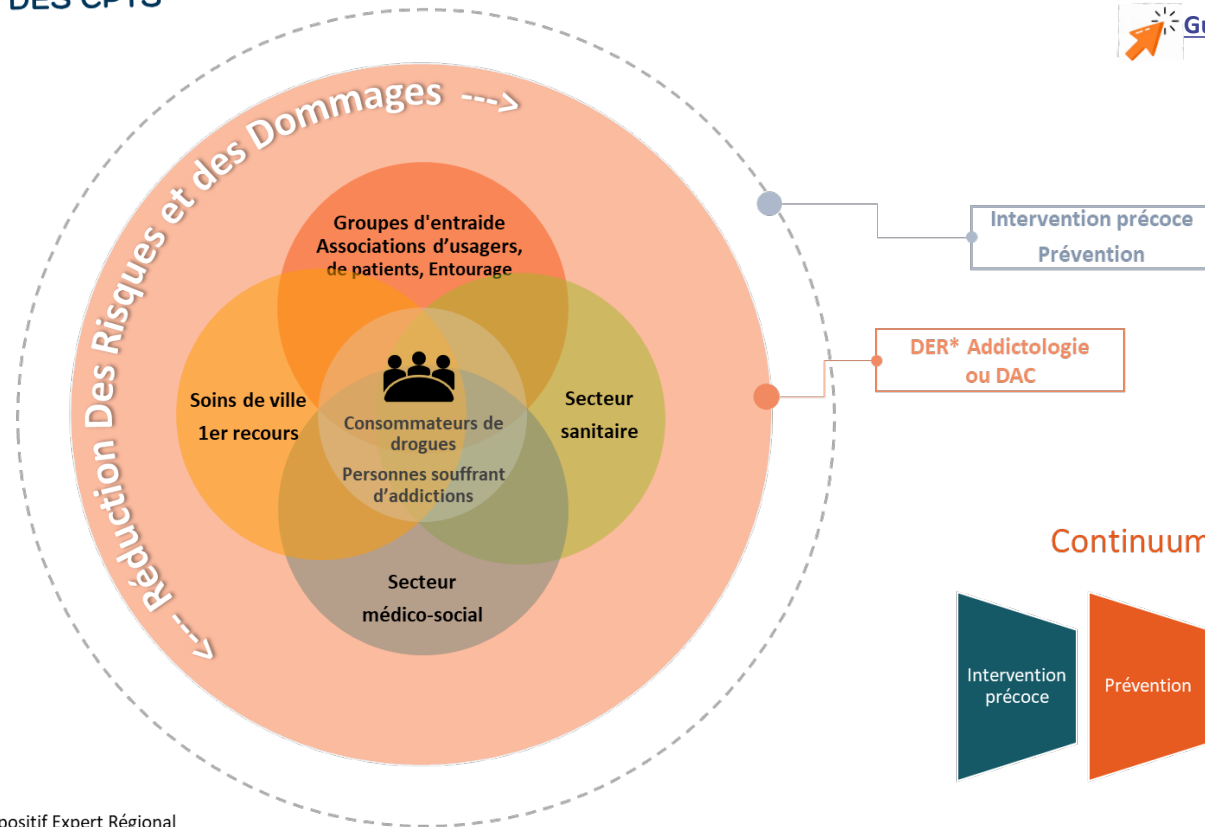
# Journées Nationales des CPTS 2025

## Atelier 01

Repérage et prise en charge des addictions :  
partenariats et leviers d'action pour une meilleure  
coordination







## Continuum d'accompagnement



## Secteur médico-social

## CSAPA

Les **Centres de Soins, d'Accompagnement et de Prévention en Addictologie ambulatoire** (CSAPA) s'adresse aux personnes ayant une consommation à risque, un usage nocif ou présentant une addiction (avec ou sans substance) ainsi qu'à leur entourage.

## CJC

Les équipes pluridisciplinaires (médecins, infirmiers, psychologues, professionnels socio-éducatifs) des CSAPA assurent des missions de :

## CAARUD

- accueil, information, évaluation médicale, psychologique et sociale et orientation de la personne ou de son entourage
- réduction des risques associés à la consommation de substances psychoactives
- prise en charge médicale, psychologique, sociale et éducative. Elle comprend le diagnostic, les prestations de soins, l'accès aux droits sociaux et l'aide à l'insertion ou à la réinsertion.

## TAPAJ

Les CSAPA peuvent intervenir en milieu carcéral (référént carcéral) et mener des actions d'intervention précoce et de prévention dans les écoles, collèges...

## Secteur médico-social

CSAPA

Les CSAPA peuvent proposer des **consultations avancées en addictologie** qui permettent, dans les zones où les médecins et/ou établissements spécialistes manquent, de rapprocher les consultations en addictologie des lieux de santé les plus accessibles par la population dans le respect du parcours de soins.

CJC

Les **CSAPA résidentiels collectifs** :

CAARUD

- **Sleep'In** : CSAPA qui proposent un hébergement d'urgence de nuit (Paris).
- **Centres Thérapeutiques Résidentiels (CTR)** : « post-cure » ils proposent l'ensemble des services des CSAPA, mais dans le cadre d'un hébergement, collectif ou éclaté. Il s'agit de consolider le sevrage ou le traitement de substitution ou l'abstinence d'une pratique addictive, afin de permettre à la personne de retrouver un équilibre dans un cadre protégé, et de construire un projet individuel de réinsertion sociale.
- **Communautés Thérapeutiques (CT)** : lieux d'accueil résidentiel mixte ouvert à des personnes souhaitant s'engager dans une démarche de soin de leur addiction. Elle offre un espace de vie pour permettre aux résident-e-s d'expérimenter l'abstinence.
- **Centres d'Accueil d'Urgence et de Transition (CAUT)** : séjours de courte durée pour consolider ou mettre en place un projet de soin ou d'insertion.

TAPAJ

CSAPA

CJC

CAARUD

TAPAJ

Les **CSAPA résidentiels individuels** :

- **Appartements Thérapeutiques (AT)** : hébergement individuel avec accompagnement thérapeutique, médical, psychologique et éducatif, qui vise l'inscription sociale du patient et le renforcement de son identité
- **Familles d'Accueil (FA)** : familles qui accueillent des personnes ayant une problématique majeure de dépendance aux produits psychoactifs, sevrées ou stabilisées, avec ou sans TSO, accompagnées dans un cadre individuel sans pour autant se retrouver seul
- **Appartements de Coordination Thérapeutique (ACT)** : accueil de toute personne en situation de précarité touchée par une pathologie chronique invalidante (sida, hépatite, cancer, sclérose en plaque...). Les ACT proposent un hébergement à titre temporaire pour des personnes en situation de fragilité psychologique et sociale et nécessitant des soins et un suivi médical, de manière à assurer le suivi et la coordination des soins.

[Annuaire du soin résidentiel en addictologie](#)

CSAPA

Les **Consultations Jeunes Consommateurs** (CJC) proposent un accueil gratuit et confidentiel à des jeunes consommateurs en questionnement sur leur consommation, ainsi que leur entourage.



CJC

Le principe est de faire le point, éventuellement de proposer une aide, avant que la consommation ne devienne problématique. Toutes les problématiques d'addiction peuvent être abordées dans ces lieux : l'usage d'alcool, de cannabis, la pratique de jeux vidéo ou de l'utilisation d'Internet.

CAARUD

Les jeunes peuvent s'y rendre seuls ou accompagnés de leur parent ou d'un proche. Les parents peuvent également être reçus avec ou sans le jeune concerné.

TAPAJ

Ces consultations se déroulent principalement dans des CSAPA ou dans des centres hospitaliers mais aussi dans des lieux spécialisés dans l'accueil des jeunes (Maisons des adolescents – MDA – et Points accueil écoute jeunes – PAEJ)



Scannez le QR code pour  
accéder à la vidéo de  
présentation d'une CJC

CSAPA

CJC

CAARUD

TAPAJ

Les **Centres d'Accueil et d'Accompagnement à la Réduction des risques pour Usagers de Drogues** (CAARUD) s'adresse à des personnes qui ne sont pas forcément engagées dans une démarche de soin, ou qui sont exposées à des risques majeurs (accidents, infections – notamment hépatite C et VIH, etc.) du fait de leurs modes de consommation ou des produits consommés. Une attention particulière est portée aux usagers les plus marginalisés. Les usagers peuvent y trouver du matériel de réduction des risques et un accompagnement pour favoriser l'accès aux soins.

- **Sleep'In** : CAARUD qui proposent un hébergement d'urgence de nuit (Marseille).
- **Haltes Soins Addictions** (HSA) : anciennement appelées « salles de consommation à moindre risque », sont expérimentées depuis 2016 à Paris et Strasbourg. Elles accueillent les usagers de drogues qui peuvent y consommer les substances qu'ils apportent, sous la supervision de professionnels. Ces dispositifs s'inscrivent dans une démarche de santé publique, centrée sur la réduction des risques et la prévention des surdoses.

## Secteur médico-social

CSAPA

CJC

CAARUD

TAPAJ

Le **Travail Alternatif Payé à la Journée (TAPAJ)** est un programme de remobilisation globale à seuils adaptés, porté par les CAARUD ou CSAPA. TAPAJ est destiné à des jeunes âgés de 16 à 25 ans en grande précarité, souffrant de problèmes de consommations et/ou d'addictions. Il leur permet d'être rémunérés en fin de journée, pour une activité professionnelle qui ne nécessite pas de qualification ou d'expérience professionnelle particulière et ne les engage pas sur la durée. TAPAJ apporte en cela une réponse adaptée à ces jeunes, que les problématiques sociales, éducatives et sanitaires tiennent éloignées des dispositifs de droit commun.



## Secteur sanitaire

Consultations  
hospitalières

Les **consultations hospitalières en addictologie** permettent à chaque personne ayant une conduite addictive d'accéder à une prise en charge globale graduée, de proximité et, si nécessaire, d'avoir recours à un plateau technique spécialisé.

## ELSA

Les **consultations de tabacologie** sont des lieux d'accueil pour toutes les personnes en difficultés avec la question du tabac et de la dépendance (fumeurs et entourage) qui recherchent un soutien dans sa démarche et des conseils personnalisés.

## Hospitalisations

## SMR-A



## Secteur sanitaire

Consultations  
hospitalières

ELSA

Hospitalisations

SMR-A

Les **Equipe de Liaison et de Soins en Addictologie (ELSA)** interviennent dans l'ensemble des services de l'établissement de santé qu'ils aient ou non une activité identifiée d'addictologie, notamment dans les structures de médecine d'urgence pour :

- aider au repérage précoce des problèmes addictifs : repérage opportuniste ou systématique accompagné selon la gravité de la situation, de conseils simples, d'interventions brèves ou d'une orientation dans le dispositif addictologique
- contribuer à l'évaluation de l'addiction, à l'élaboration du projet de soins et à la mise en place d'une prise en charge médico-psychosociale au cours de l'hospitalisation
- aider les équipes soignantes lors de la réalisation des sevrages, de la mise en place des traitements de substitution pour les opiacés ou des substituts nicotiniques
- préparer la sortie de l'hospitalisation et orienter la personne vers le dispositif spécialisé hospitalier, médico-social, la ville, avec l'aide du réseau de santé s'il existe sur le territoire.

## Secteur sanitaire

Consultations  
hospitalières

ELSA

Hospitalisations

SMR-A

L'**hospitalisation de jour en addictologie** permet l'évaluation pluridisciplinaire, l'élaboration de projets thérapeutiques individualisés, et la prise en charge addictologique adaptée, de prime intention ou au décours d'une hospitalisation, y compris en situation de crise pour des patients connus, dans un accompagnement qui favorise le lien environnemental et familial.

L'**hospitalisation complète en addictologie** assure une prise en charge, en urgence ou programmée, pour un sevrage, une évaluation ou pour des complications et/ou des comorbidités somatiques/psychiatriques.

Secteur sanitaire

Consultations  
hospitalières

Les services de **Soins Médicaux et de Réadaptation en addictologie** (SMR-A, ex SSR-A) ont pour objet de prévenir ou de réduire les conséquences fonctionnelles, physiques, cognitives, psychologiques, et sociales des personnes ayant une conduite addictive aux substances psychoactives et de promouvoir leur réadaptation.

ELSA

La prise en charge individuelle et/ou collective vise à consolider l'abstinence, à prévenir la rechute et les risques liés à la consommation.

Hospitalisation

SMR-A

1<sup>er</sup> recours

**Professionnels  
de santé**

Les **médecins addictologues libéraux** (relativement peu nombreux)

Les **médecins généralistes**

Les **médecins psychiatres**

**Pharmacien.ne.s**

Les **sage-femmes**

Les **infirmier.e.s**

Les **psychologues**

**Microstructures**

Les **travailleurs sociaux**

...

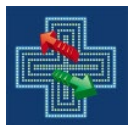
1<sup>er</sup> recoursProfessionnels  
de santé

Pharmacien.ne.es

Microstructures

Les **pharmacien.ne.s** sont des partenaires de proximité essentiels du parcours de soins d'un consommateur de produits psychoactifs.

Collaboration avec les CAARUD : Les **Programmes d'Echange de Seringues en Pharmacie** (PEPS) permettent d'obtenir gratuitement et anonymement des informations, des conseils et du matériel de prévention et de réduction des risques notamment pour les injections à moindre risque (seringues, filtre, cuillère etc.) mais aussi des préservatifs par exemple, et de récupérer le matériel usagé.

[respadd.org](https://respadd.org)

1<sup>er</sup> recoursProfessionnels  
de santé

Pharmacien.ne.s

Microstructures

Les **microstructures médicales en addictologie** sont des équipes sanitaires pluriprofessionnelles installées au sein du cabinet d'un médecin généraliste ou d'une maison de santé pluriprofessionnelle. Travailleurs sociaux et psychologues de CSAPA s'y rendent chaque semaine à des plages horaires déterminées pour y recevoir les patients ayant des problèmes d'addiction.

[reseaux-rms.org](https://reseaux-rms.org)

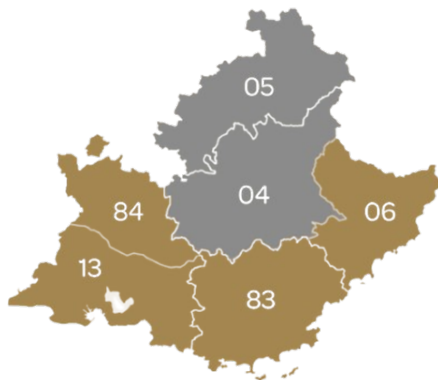
# Groupes d'entraide, Associations d'usagers, de patients, Entourage

Les **groupes d'entraide** et les **associations d'usagers, de patients ou de proches** offrent écoute, soutien et ressources adaptées, accessibles même en dehors des horaires classiques. Leur action, fondée sur l'expérience vécue et la connaissance des soins et des réseaux d'addictologie, constitue un appui complémentaire pour réduire les risques et prévenir les ruptures de parcours. Parallèlement, l'intégration croissante de patients experts et d'usagers-pairs dans les services de santé renforce la continuité des soins et valorise l'expérience des usagers comme véritable ressource.



## Liens :

- [PsychoActif](#) : communauté dédiée à l'information, l'entraide, l'échange d'expériences et la construction de savoirs sur les drogues, dans une démarche de réduction des risques
- [ASUD](#) : auto-support et réduction des risques parmi les usagers de drogues
- [Techno+](#) : santé communautaire du mouvement rave et freeparty menant des actions de réduction des risques liés aux drogues
- [Alcooliques Anonymes](#)
- [Narcotiques Anonymes](#)
- [Coordination des Associations et Mouvements d'Entraide](#)
- [Alanon](#) : pour l'entourage adulte

**Dispositif Expert Régional en addictologie**, qui vise à :

- À renforcer l'articulation entre secteurs sanitaire, libéral, social et médico-social pour **construire** et **consolider** des parcours de santé coordonnés en addictologie.
- Promouvoir la **Réduction Des Risques et des Dommages**, l'**accès aux soins** et la **qualité de la prise en charge** des personnes présentant une conduite addictive.
- Rendre la personne actrice de son parcours en soutenant son **pouvoir d'agir** et en reconnaissant son **droit à la singularité** et à **l'expérimentation**.

**ARCA-Sud**, c'est :**Une structure d'appui aux professionnels**

- Information, sensibilisation et formation
- Orientation vers les dispositifs de soins spécialisés, professionnels libéraux, groupes d'entraide et associations d'usagers, de patients
- Soutien et appui à la pratique professionnelle

**Une structure de coordination des parcours de santé**

- Evaluation assurée par les infirmier.e.s coordinateur.ice.s de proximité
- Mettre en œuvre le projet personnel de santé de l'utilisateur
- Mobiliser et accompagner l'ensemble des professionnels qui interviennent dans le parcours
- Eviter les doublons et les ruptures de prise en charge
- Soutenir les proches



**L'appui aux professionnels** pour l'information, l'orientation, le soutien et l'appui à la pratique professionnelle par :

- Une expertise médicale par un médecin addictologue : contre-indication médicamenteuse ; protocoles thérapeutiques ; règles de prescription ; adaptation des traitements...
- Des réunions de concertation pluridisciplinaires par territoire
- Un pôle d'information : dossiers documentaires thématiques, information sur un produit et/ou comportement, sur une modalité d'usage, recherche bibliographique, **newsletter** bi-mensuelle (ARCA'ctu), webinaires (ARCA'fé)
- Des formations / sensibilisations
- Une coordination de la prise en charge et de l'accompagnement

**La coordination des parcours de santé** pour :

- Mettre en œuvre le projet personnel de santé des personnes concernée
- Mobiliser et accompagner l'ensemble des professionnels du cercle de soins
- Eviter les doublons et les ruptures de parcours
  - Organiser des réunions de coordination pluriprofessionnelle avec l'utilisateur

**L'animation territoriale**

7ÈME ÉDITION

JOURNÉES NATIONALES  
DES CPTS

Nos outils

5 & 6 NOVEMBRE 2025

LE CORUM  MONTPELLIER



**04 88 926 888**

Un numéro de téléphone régional

Une réponse par une équipe départementale

[www.arca-sud.fr](http://www.arca-sud.fr)



Scannez le QR code  
pour accéder à la  
vidéo de  
présentation



## Les actes dérogatoires

- 6 séances auprès d'un.e psychologue (conventionné.e avec ARCA Sud)
- 4 séances auprès d'un.e diététicien.ne (conventionné.e avec ARCA Sud)
- Traitements de l'addiction sur prescription (pris en charge par ARCA Sud)
- Sevrage alcool ambulatoire : soutien financier et appui à la pratique
- Sevrage cocaïne ambulatoire : soutien financier et appui à la pratique
- Réunion de coordination pluriprofessionnelle (indemnisation des libéraux)

7ÈME ÉDITION

## JOURNÉES NATIONALES DES CPTS

5 & 6 NOVEMBRE 2025

LE CORUM  MONTPELLIER



# Formations Addictologie

Pour les professionnels  
de 1er recours des secteurs  
sanitaire, médico-social, social,  
judiciaire...

- En visio ou sur site
- ARCA'fé mensuels
- Formation à la carte

04 88 926 888



### Découvrez nos thématiques

- Notions en addictologie
- Repérage Précoce et Intervention Brève (RPIB)
- Maternité et addiction
- Traitements de substituts nicotiniques (TSN).



ASSOCIATION RÉGIONALE DE COORDINATION EN ADDICTOLOGIE DE LA RÉGION SUD (ARCA-SUD.FR)

## Formations à l'attention des professionnels du sanitaire, libéraux, du social et du médico-social :

- Repérage Précoce et l'Intervention Brève (RPIB)
- Prescription de Traitement de Substituts Nicotiniques (TSN)
- Entretien motivationnel
- Notions en addictologie
- Réduction des risques et des dommages (RDRD)
- Maternité et addictions ...
- Formations à la carte
- ARCA'fé : webinaires mensuels d'information et d'échange sur des questions de drogues et/ou des addictions

 04 88 926 888

 [contact@arca-sud.fr](mailto:contact@arca-sud.fr)

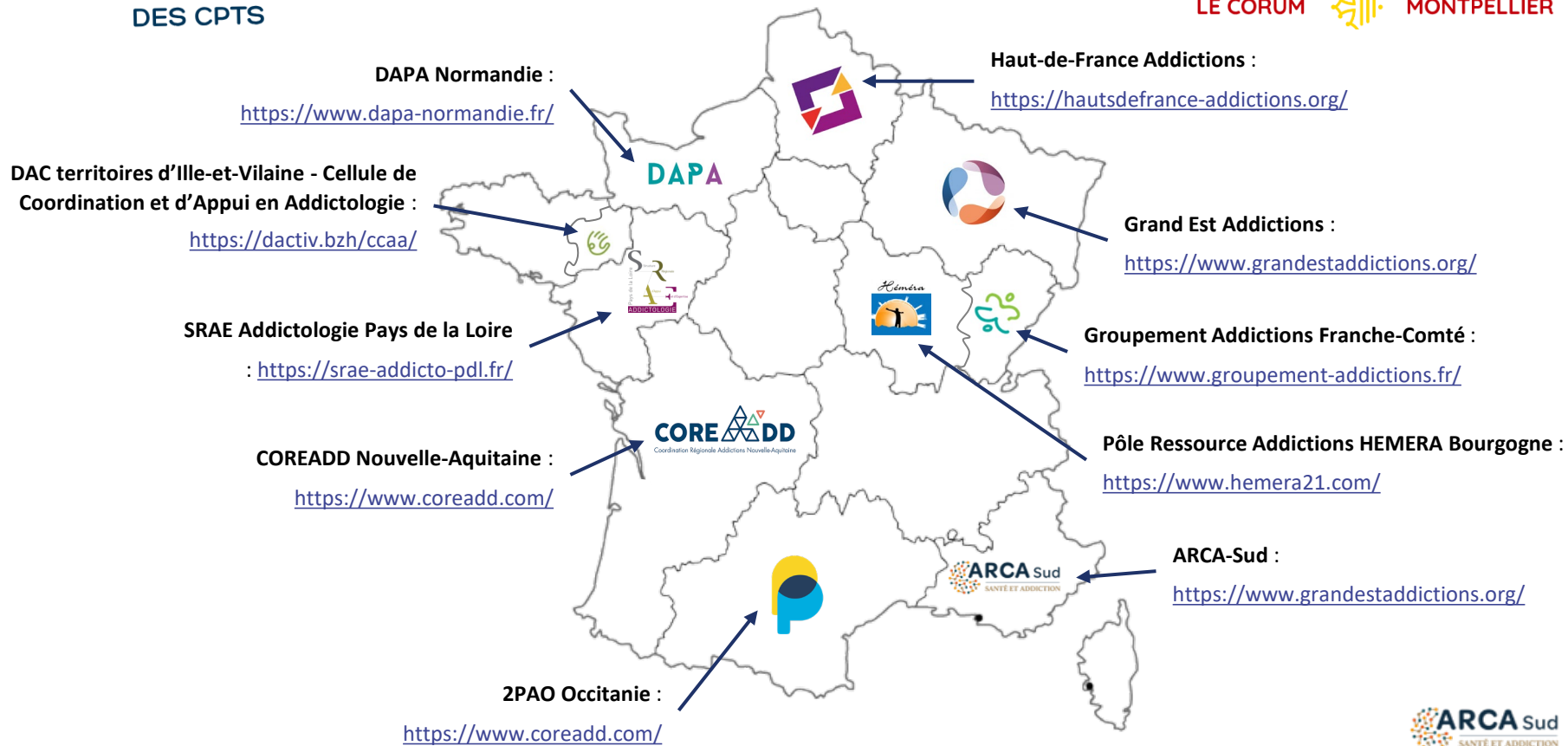
 [www.arca-sud.fr](http://www.arca-sud.fr)



## Dispositifs d'appui aux professionnels

5 & 6 NOVEMBRE 2025

LE CORUM  MONTPELLIER





# Journées Nationales des CPTS 2025

## Atelier 01

Repérage et prise en charge des addictions :  
partenariats et leviers d'action pour une meilleure  
coordination

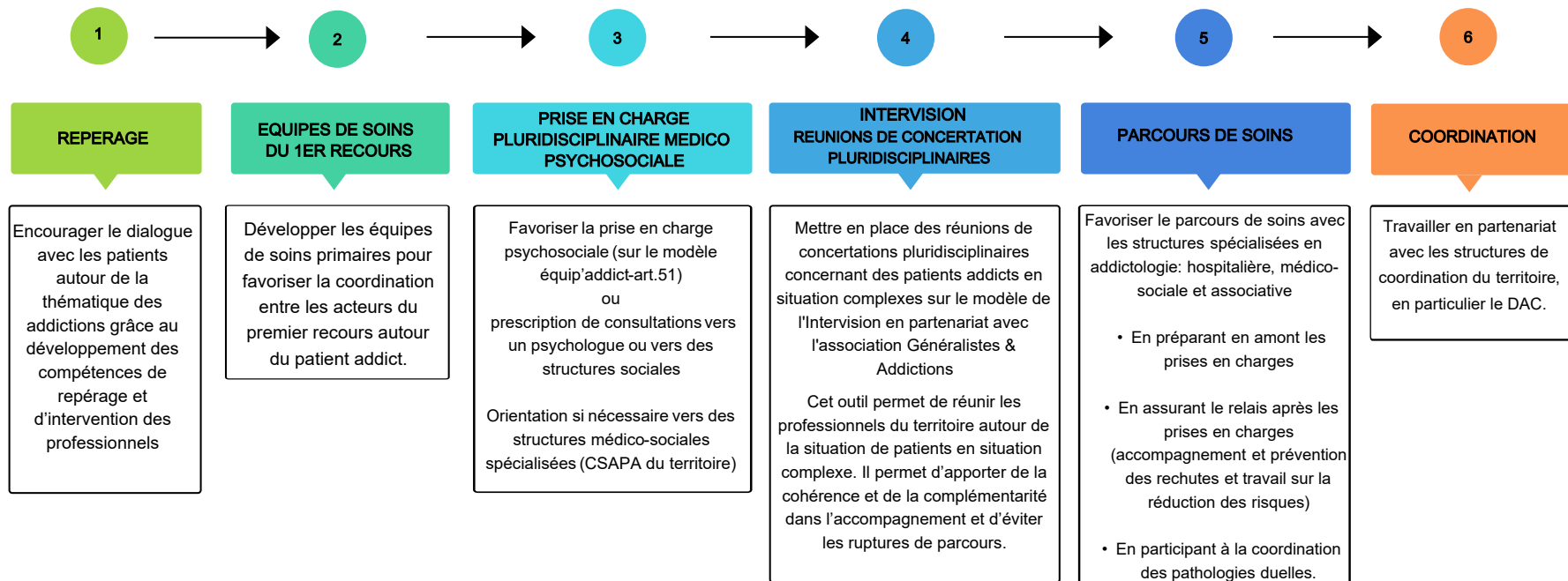


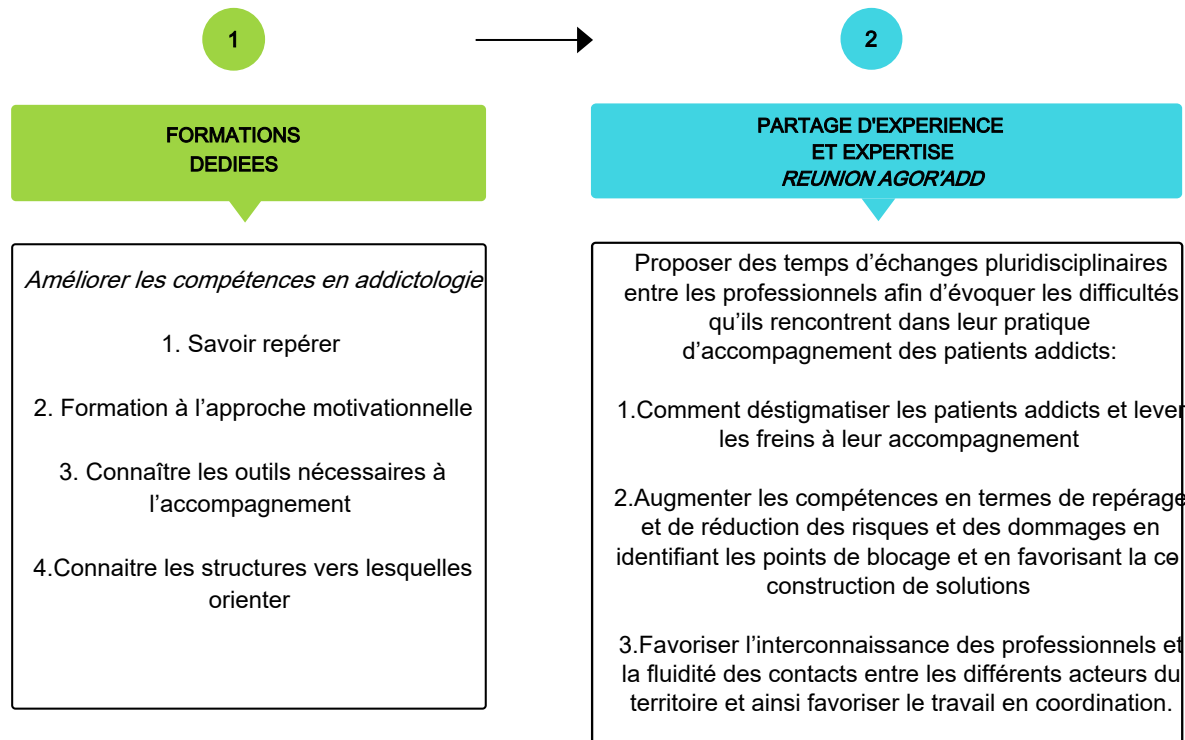
# PLAN D'ACTION PARCOURS ADDICTO

## CPTS BEAUMONT ARTOIS

5 & 6 NOVEMBRE 2025

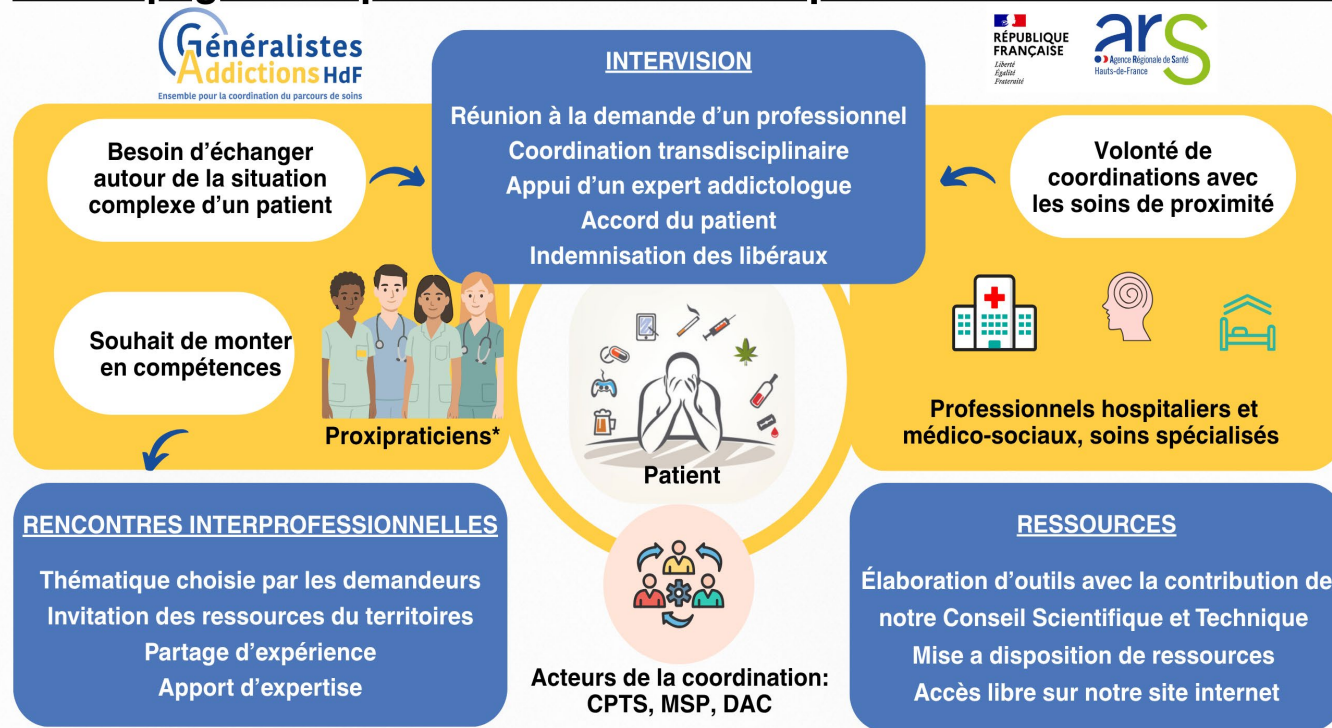
LE CORUM  MONTPELLIER







## Accompagner les professionnels dans la prise en soin des addictions



\*professionnels du soin de proximité

## **Appui au projet addicto de la CPTS: mise à disposition de l'outil Intervision**

### **Le rôle de GAHDF**

- Mettre à disposition le process et l'ensemble des modèles de documents
- Faire connaître l'outil sur le territoire
- Accompagner la recherche de l'animateur et de l'expert en addictologie si nécessaire
- Collecter les états de présence des professionnels et les fiches de suivi des patients
- Réaliser l'évaluation locale (intégration au rapport d'activité de la structure organisatrice) et régionale
- Indemniser les participants libéraux (convention CPAM)

### **Le rôle de la CPTS**

- Mettre à disposition un espace pour les réunions
- Identifier les partenaires locaux à informer
- Recueillir les situations de patients à aborder
- Mettre à disposition du temps de coordination pour les prises de contacts, invitations et l'organisation
- Communiquer aux adhérents
- Respecter la Charte de l'Intervision
- Transmettre à GAHDF les documents permettant le suivi et l'évaluation

**Un outil développé depuis 30 ans dans les Hauts de France**

**Une charte garantissant le respect du patient: accord préalable, restitution des échanges, anonymat en réunion**  
**Chaque professionnel vient enrichir sa pratique avec une meilleure compréhension de la situation du patient**

## Appui au projet addicto de la CPTS: Organisation d'Agor'Add

### Les rencontres interprofessionnelles

#### Les Agor'Add

- Un échange entre participants sur les pratiques, les vécus et les expériences
- Un apport de connaissances scientifiques et théoriques par l'animateur

#### Les sensibilisations thématiques

- Une rencontre interprofessionnelle sous format présentiel, webinaire ou mixte
- Un apport de contenus théoriques par un expert suivi d'un échange avec les participants

#### Les groupes d'échanges de pratiques

- Un échange transversal entre participants sur les pratiques, les vécus et les expériences
- Une mise en commun des apports théoriques préalablement collectés par les participants





# Journées Nationales des CPTS 2025

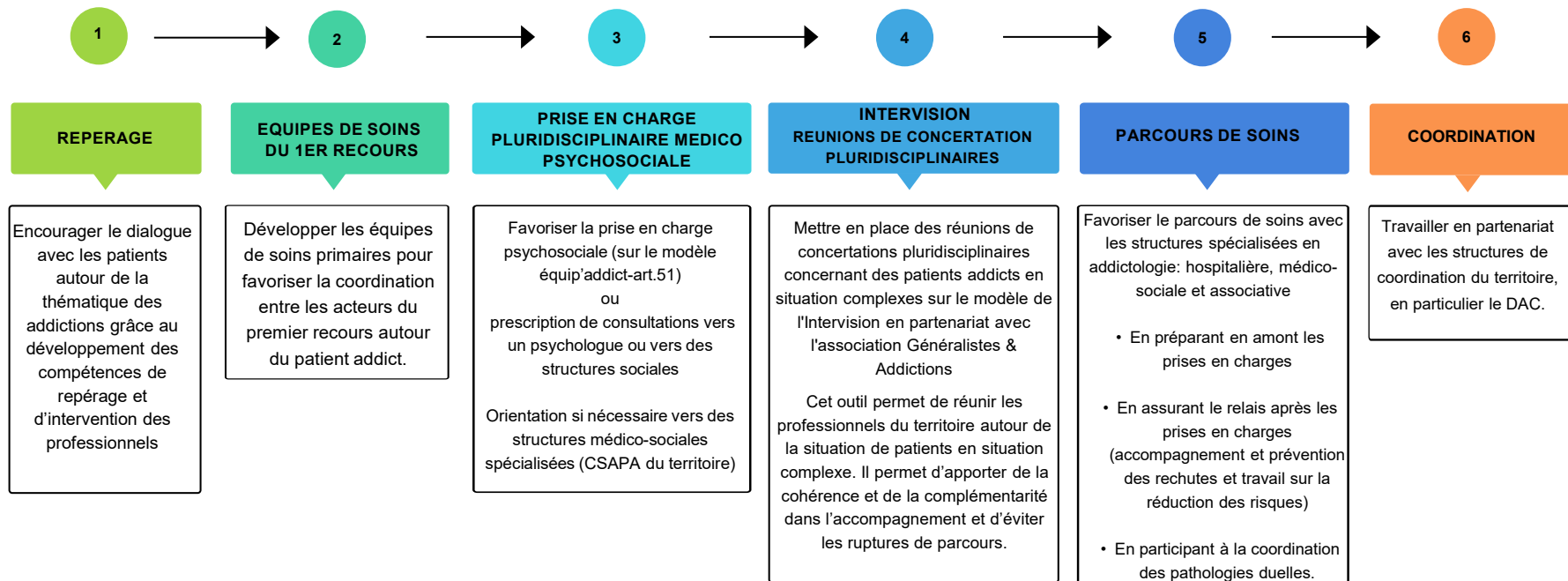
## Atelier 01

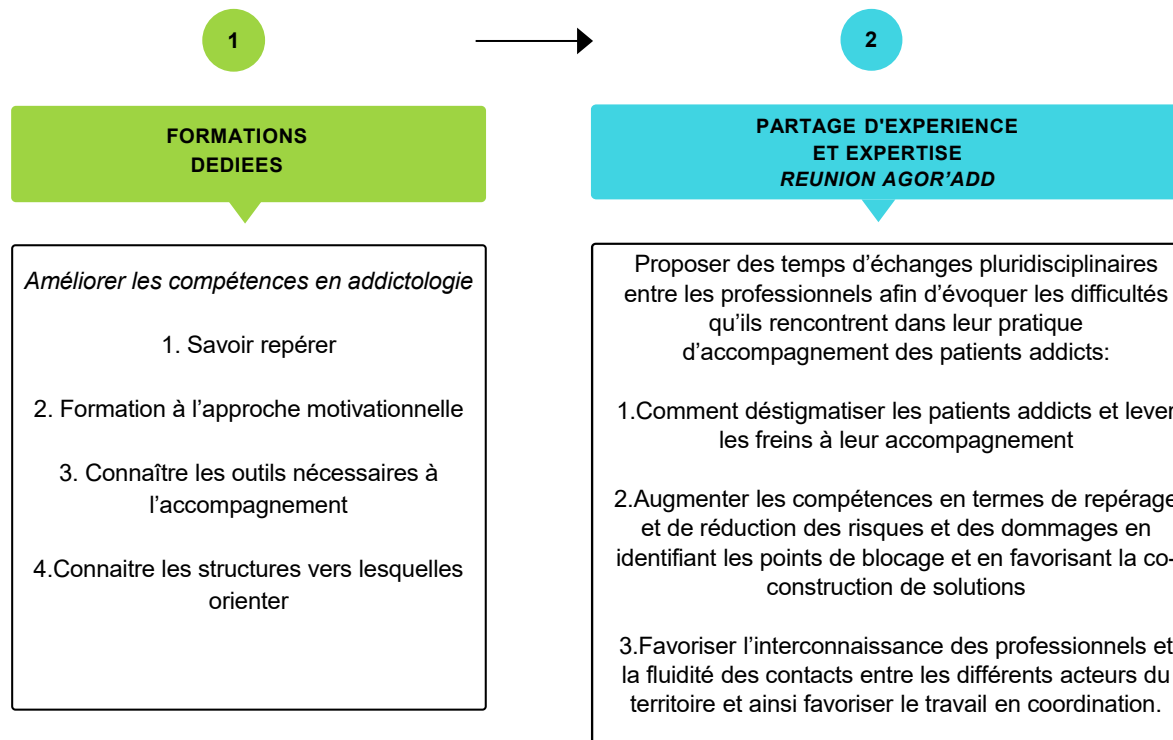
Repérage et prise en charge des addictions : partenariats et leviers d'action pour une meilleure coordination

# PLAN D'ACTION PARCOURS ADDICTO

## CPTS BEAUMONT ARTOIS

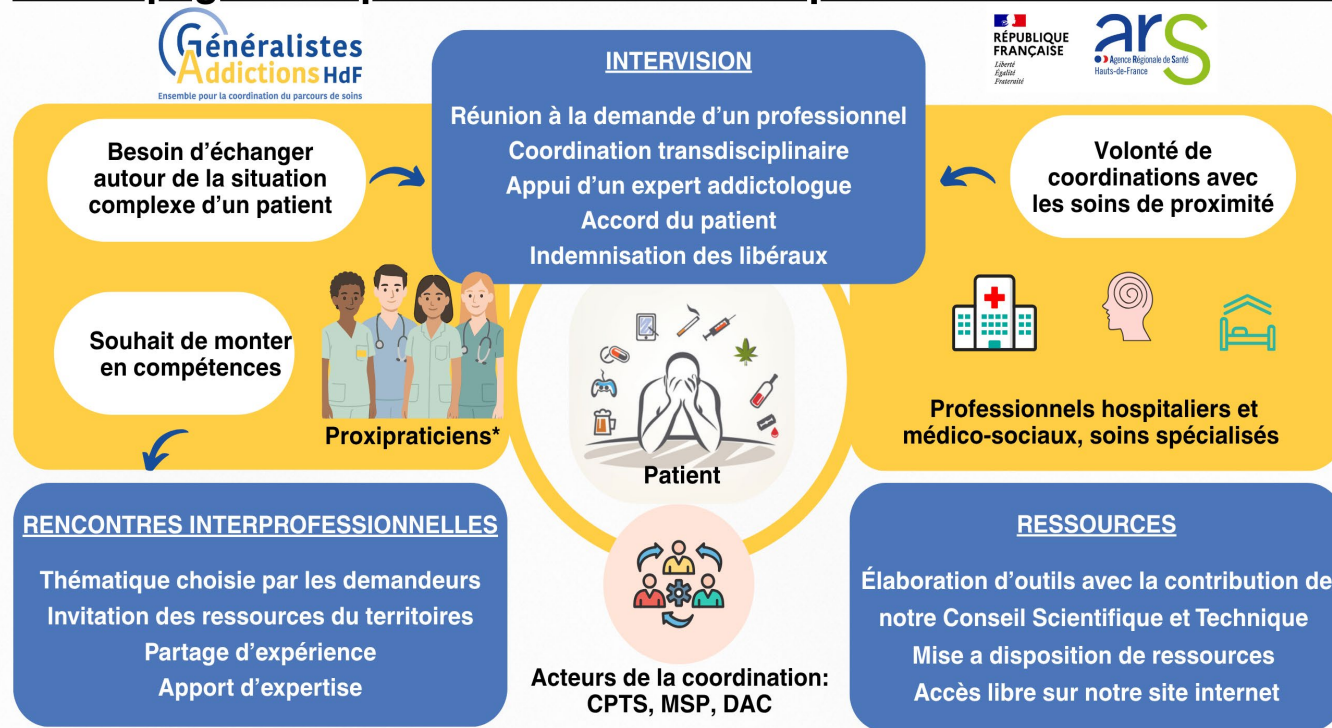
5 &amp; 6 NOVEMBRE 2025

LE CORUM  MONTPELLIER





## Accompagner les professionnels dans la prise en soin des addictions



\*professionnels du soin de proximité

## **Appui au projet addicto de la CPTS: mise à disposition de l'outil Intervision**

### **Le rôle de GAHDF**

- Mettre à disposition le process et l'ensemble des modèles de documents
- Faire connaître l'outil sur le territoire
- Accompagner la recherche de l'animateur et de l'expert en addictologie si nécessaire
- Collecter les états de présence des professionnels et les fiches de suivi des patients
- Réaliser l'évaluation locale (intégration au rapport d'activité de la structure organisatrice) et régionale
- Indemniser les participants libéraux (convention CPAM)

### **Le rôle de la CPTS**

- Mettre à disposition un espace pour les réunions
- Identifier les partenaires locaux à informer
- Recueillir les situations de patients à aborder
- Mettre à disposition du temps de coordination pour les prises de contacts, invitations et l'organisation
- Communiquer aux adhérents
- Respecter la Charte de l'Intervision
- Transmettre à GAHDF les documents permettant le suivi et l'évaluation

**Un outil développé depuis 30 ans dans les Hauts de France**

**Une charte garantissant le respect du patient: accord préalable, restitution des échanges, anonymat en réunion**  
**Chaque professionnel vient enrichir sa pratique avec une meilleure compréhension de la situation du patient**



## Appui au projet addicto de la CPTS: Organisation d'Agor'Add

### Les rencontres interprofessionnelles

#### Les Agor'Add

- Un échange entre participants sur les pratiques, les vécus et les expériences
- Un apport de connaissances scientifiques et théoriques par l'animateur

#### Les sensibilisations thématiques

- Une rencontre interprofessionnelle sous format présentiel, webinaire ou mixte
- Un apport de contenus théoriques par un expert suivi d'un échange avec les participants

#### Les groupes d'échanges de pratiques

- Un échange transversal entre participants sur les pratiques, les vécus et les expériences
- Une mise en commun des apports théoriques préalablement collectés par les participants

#### USAGE ET MÉSUSAGE DU PROTOXYDE D'AZOTE



Comprendre, Repérer, Agir, Coordonner

Dr Antoine Canat – Médecin ressource GAHDF  
Agor'Add du 30/09/2025

#### Prise en soins des addictions et lien avec la ville

22-09-2025  
Dr Antoine Canat – Médecin ressource  
addictologie et médecine générale

#### RÉGULATION DE LA CONSOMMATION D'ALCOOL

Outils pratiques pour les proxipraticiens  
une approche de réduction des risques et des  
dommagesDr Antoine Canat – Médecin ressource GAHDF  
Agor'Add du 01/07/2025



# Journées Nationales des CPTS 2025

## Atelier 01

Repérage et prise en charge des addictions :  
partenariats et leviers d'action pour une meilleure coordination

7ÈME ÉDITION

JOURNÉES NATIONALES  
DES CPTS

5 & 6 NOVEMBRE 2025

LE CORUM  MONTPELLIER



Jeunes Addictions Sport Santé

# Le Programme JASS

## Jeunes Addictions Sport Santé

Un projet innovant de prévention des addictions chez les jeunes

**ars**  
Agence Régionale de Santé  
Provence-Alpes  
Côte d'Azur

**Valvert**  
Centre Hospitalier

**Hôpitaux  
de Provence**  
Groupe Hospitalier  
et Universitaire des Bouches-du-Rhône

**CPTS**  
Communauté  
Professionnelle  
de Santé  
PAYS D'AUBAGNE ET DE L'ÉTOILE

**amU**  
Aix  
Marseille  
Université

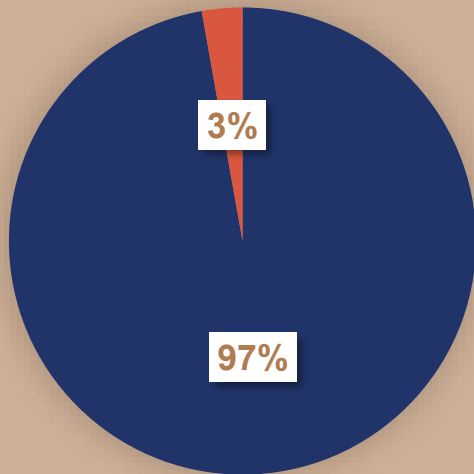
**AUBAGNE**  
en Provence

  
**MINISTÈRE  
DE L'ÉDUCATION  
NATIONALE  
ET DE LA JEUNESSE**  
Liberté  
Égalité  
Fraternité

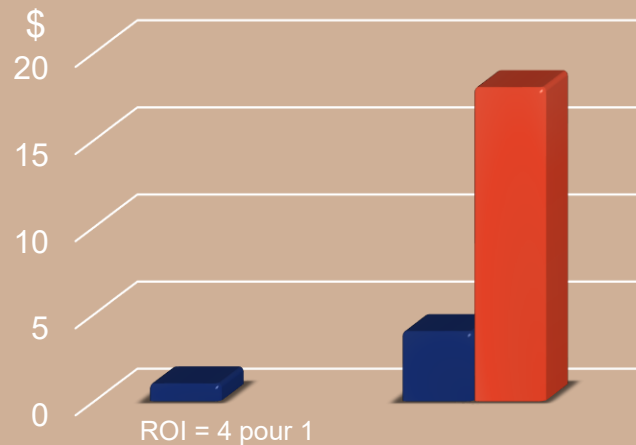
**PLANET  
Youth**

# Investir dans la prévention, un choix rationnel

**Investissements**  
**Soins curatifs VS Soins de prévention**

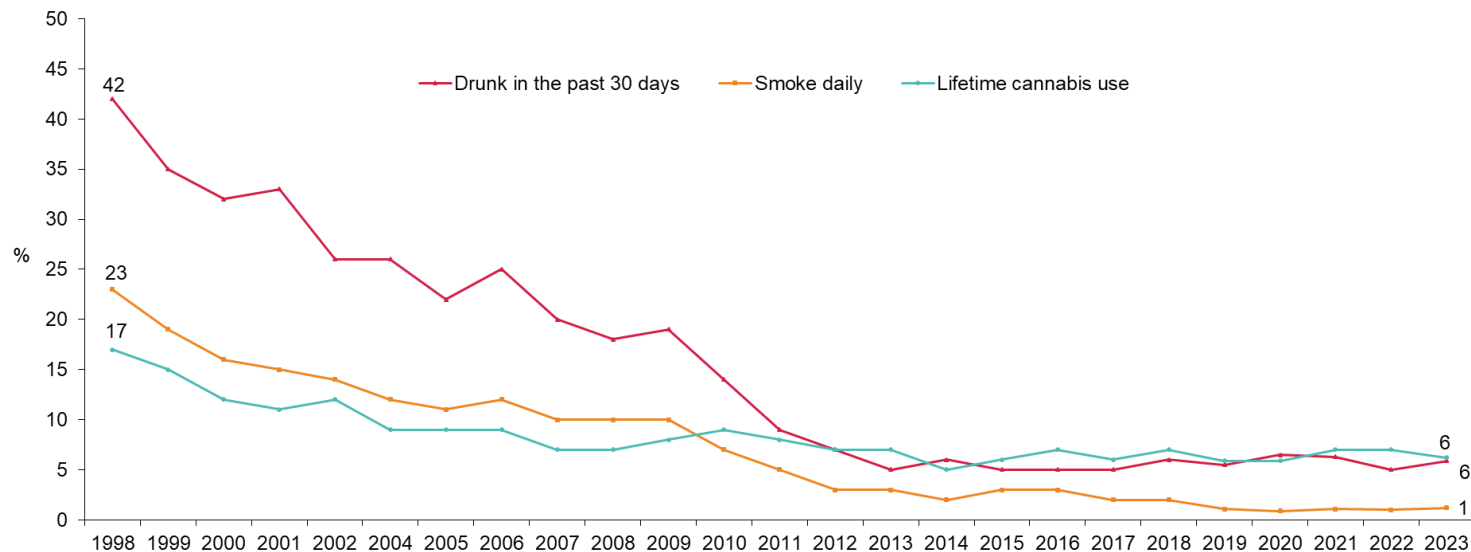


**ROI**  
**Soins Curatifs VS Soins de prévention**



## Basé sur le Modèle islandais de prévention

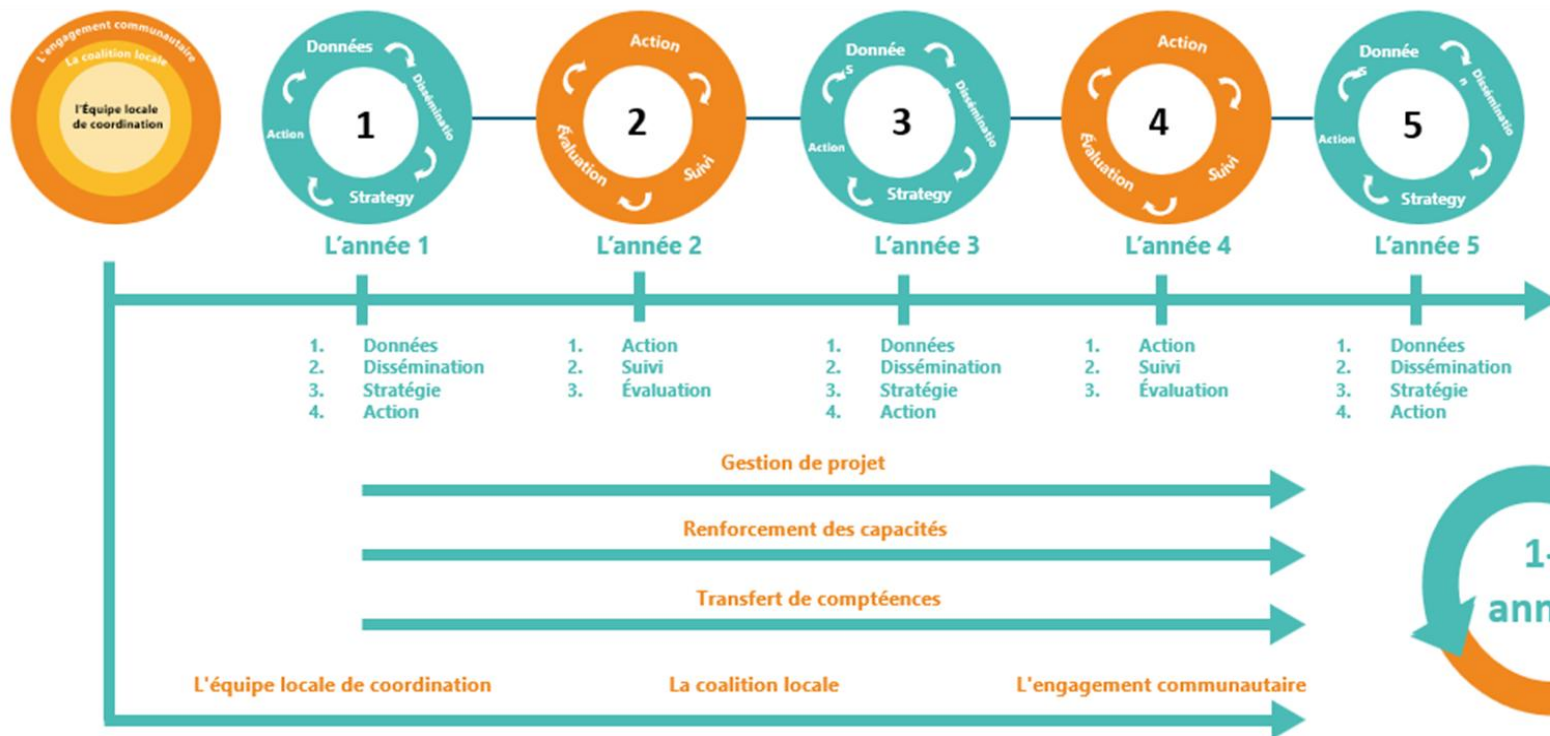
De taux élevés à faibles de consommation de substances – élèves de 15/16 ans



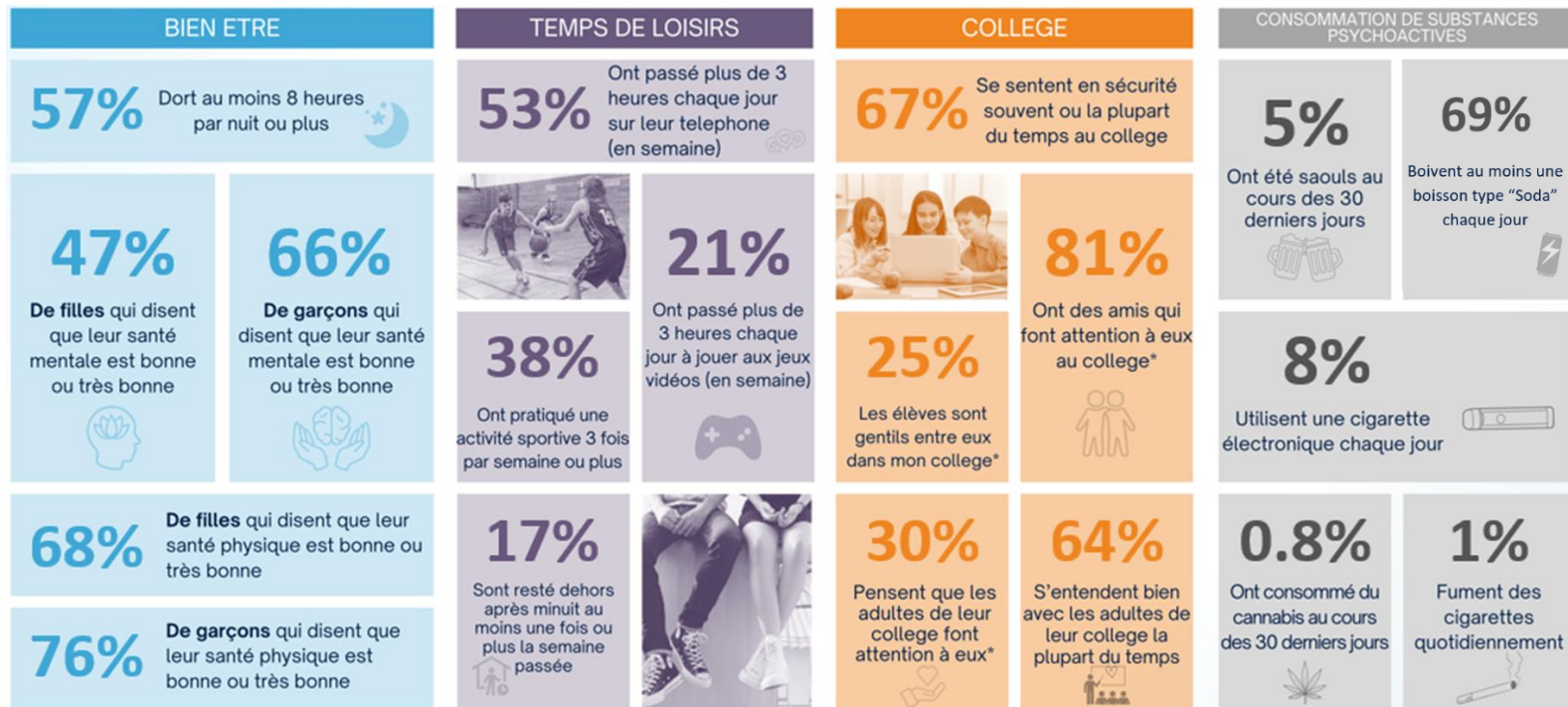
# Notre coalition locale



# Un processus sur 5 ans



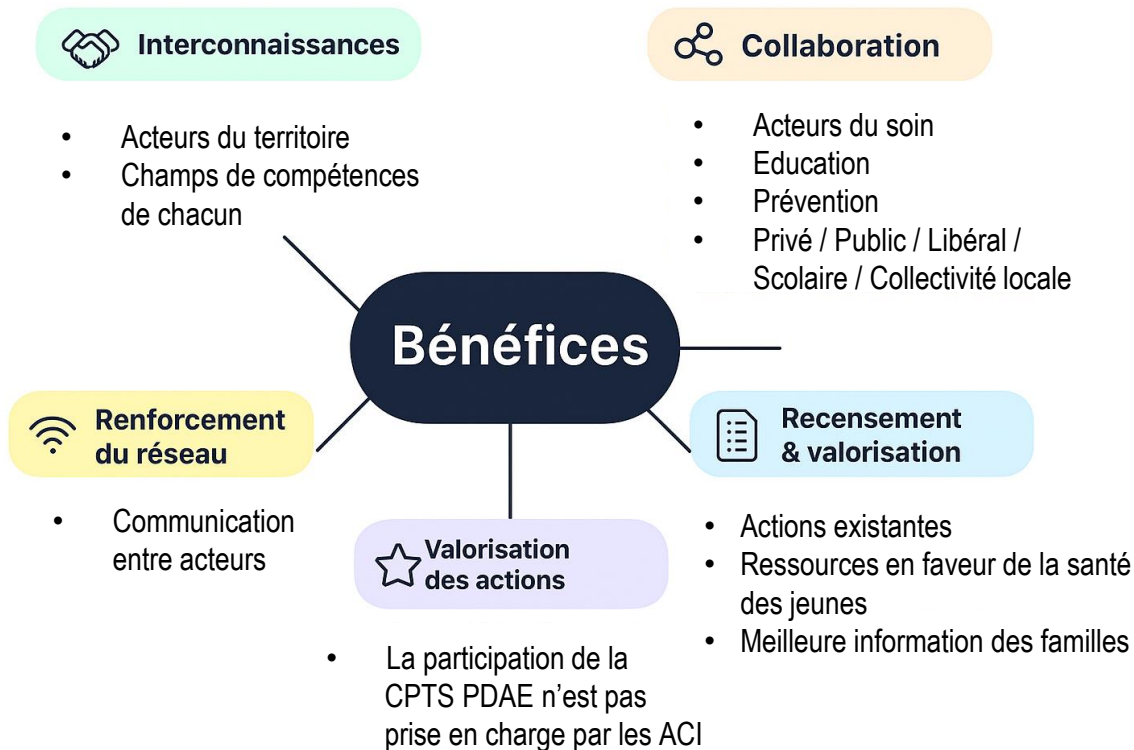
# Rapport global Aubagne 2025



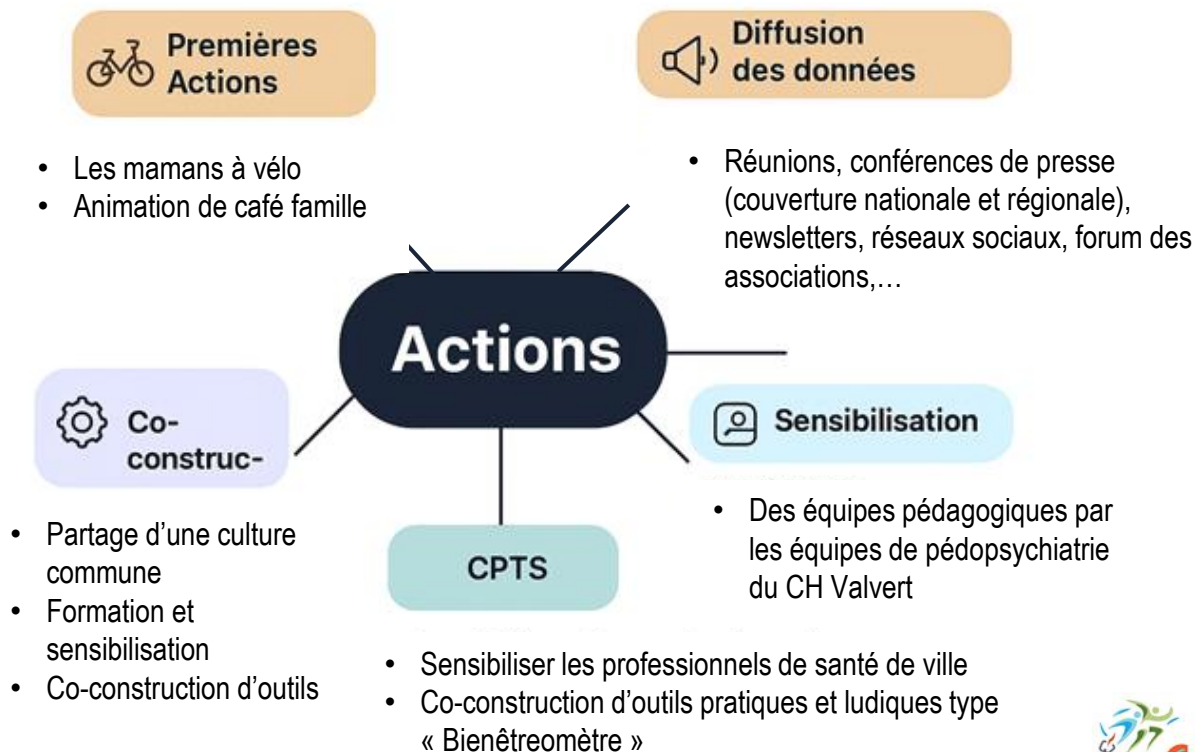
\*Tout à fait d'accord et plutôt d'accord avec l'affirmation



# Bénéfices de l'approche communautaire



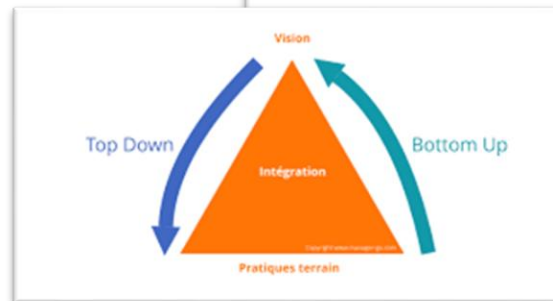
# La coalition en action



# Conclusion

## Motivation importante des professionnels :

- Imaginaire islandais
- Programme probant au niveau international
- Implication des acteurs de terrains dans la stratégie de déploiement des actions grâce à la prise en compte de leurs expertises
- Approche communautaire : co-construction des actions



Nathalie Bonaventure  
Présidente CPTS Pays d'Aubagne et de l'Etoile  
[n.bonavenutre@cpts-etoile-aubagne.org](mailto:n.bonavenutre@cpts-etoile-aubagne.org)

Camille GUERIN  
Ingénieure Santé Publique Programme JASS  
[camille.guerin@ch-valvert.fr](mailto:camille.guerin@ch-valvert.fr)

Céline SUCCI  
Coordinatrice Programme JASS  
[celine.succi@ch-valvert.fr](mailto:celine.succi@ch-valvert.fr)

