

6ÈME ÉDITION

JOURNÉES
NATIONALES
DES CPTS

Les 9 et 10 octobre 2024

6^{ème} édition des Journées Nationales des CPTS



Fédération Nationale

Contact: coordination@fcpts.org

6ÈME ÉDITION

JOURNÉES
NATIONALES
DES CPTS

ATELIER 8

PLACE DE LA PÉRINATALITÉ ET DE LA GYNÉCOLOGIE DANS LES PARCOURS DE SOINS DES CPTS EN IDF

Animé par

Lauriane Chabre-Dumontet, sage-femme référente de la CPTS Autour du Bois
Charlotte Penault, chargée de mission de coordination de l'URPS SF IDF



Fédération Nationale

Contact: coordination@fcpts.org





Introduction

I. Présentation de la double enquête

CPTS/SFL de l'URPS SF IDF

II. Périnatalité et gynécologie au sein des CPTS d'Ile-de-France

III. Focus sur le CPTS Autour du bois

IV. Questions et temps d'échange



Point global sur les CPTS et les sages-femmes d'Ile-de-France

- 120 CPTS dont 91 ACI soit 79% de la population couverte,
- 285 sages-femmes libérales adhérentes soit 21,7% par rapport à l'ensemble de la profession (3ème profession en terme de représentativité)*.

En 2023, sur l'ensemble des CPTS, **84 ont des actions sur la périnatalité et/ou la santé de la femme** (prévention et parcours) en cours ou qui vont être mises en œuvre sur le territoire, contre 58 en 2022**.

* données CPAM du 29/04/2024

** données URPS SF IDF - année 2023

Les sages-femmes dans l'exercice coordonné

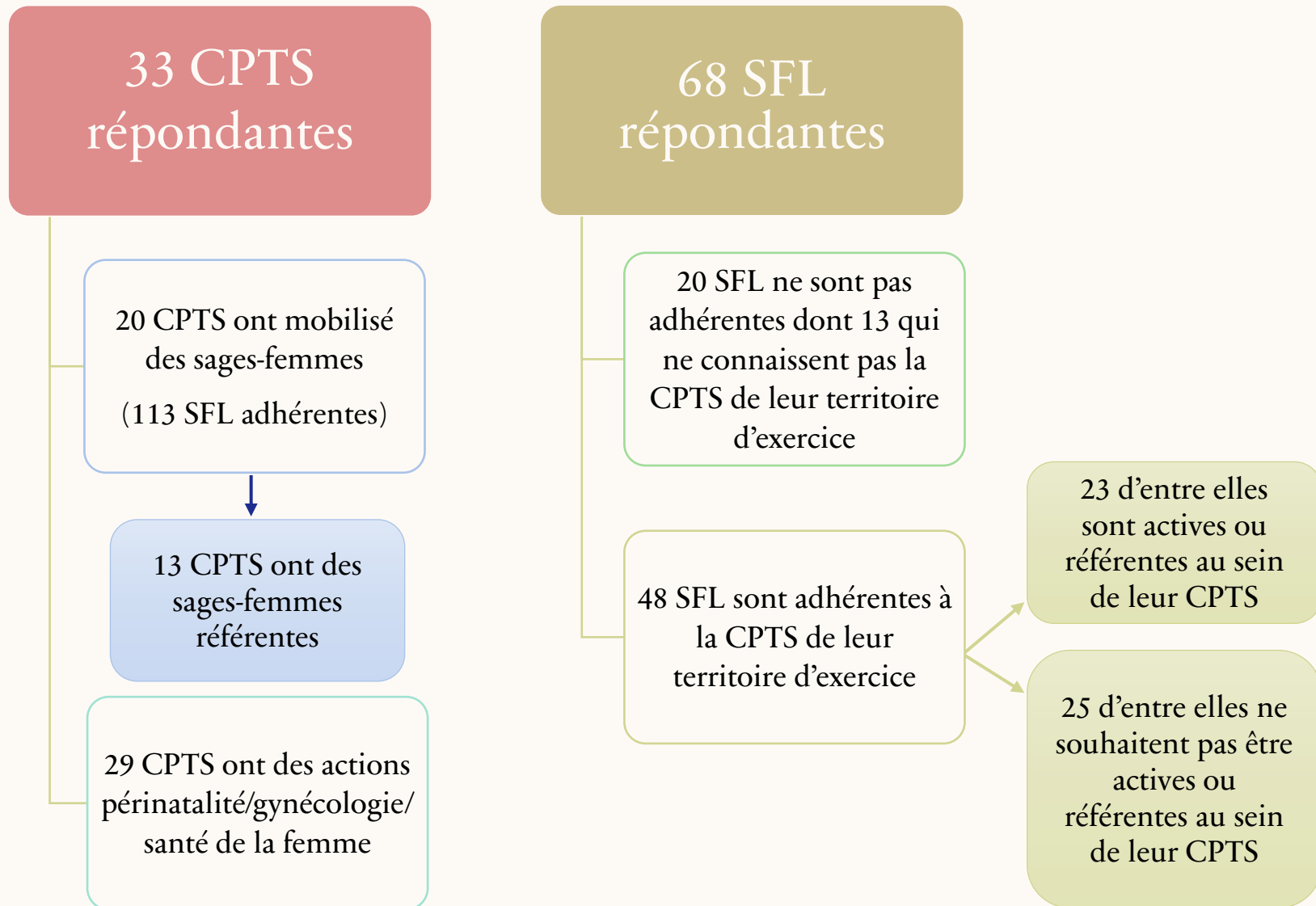
Habitude de travail des sages-femmes de travailler de façon coordonnée dans le parcours périnatalité, de la consultation pré conceptionnelle au postpartum.

Création du statut de **sage-femme référente** depuis **octobre 2023** au cours de la grossesse qui lui confère un rôle d'accompagnement, de prévention et de coordination (en charge de l'organisation des soins)

« La sage-femme référente a pour rôle de fluidifier et structurer le parcours de la femme enceinte puis de la jeune mère en faisant le lien avec la maternité et le médecin traitant. »



I. DOUBLE ENQUÊTE CPTS/SFL DE L'URPS SF IDF



**double enquête réalisée de janvier à mars 2024*

Focus sur l'adhésion des SFL



	CPTS	SFL
FREINS	<ul style="list-style-type: none">- Les SFL ne répondent pas aux prises de contact (mail/réunion/événement),- Pas de projet en lien direct avec les SFL, trop de projet et manque de temps pour le faire,- Peu de SFL sur le territoire,- SFL ont la crainte d'une charge de travail trop importante avec démarche administrative,- CPTS est trop récente au niveau opérationnel.	<ul style="list-style-type: none">- Nouvellement installé- Ne connais pas l'existence de leur CPTS ou ce qu'est une CPTS- Surcharge de travail, n'as pas le temps de s'impliquer dans une CPTS- Peur de perdre son autonomie- Ne comprends pas l'intérêt et l'utilité des CPTS- Pas de retour des CPTS suite à une prise de contact
LEVIERS	<div>Conseils SFL :<ul style="list-style-type: none">- Rendre les SFL actrices de leur avenir professionnel.- Organiser des rencontres SFL mais aussi pluriprofessionnel.- Expliquer comment les actions se montent.- Avoir des coordinateurs/ chargées de mission pour éviter la surcharge de travail aux PS,- Rencontrer les SFL sur leur lieu d'exercice ou les contacter personnellement par téléphone.- Avoir une communication claire et active.</div>	<ul style="list-style-type: none">- Pouvoir assurer la continuité des soins en ville- Pouvoir agir directement, faire avancer les choses en étant décisionnaire- Rejoindre un réseau de professionnels et être insérer localement- Rompre l'isolement, travailler en collaboration et partager les connaissances- Être à jour sur les nouveautés, connaître les actions sur le territoire- Participer aux actions sur le territoire et améliorer la prise en soin des femmes- Faire connaître la profession de sage-femme

II. PÉRINATALITÉ ET GYNÉCOLOGIE AU SEIN DES CPTS D'ILE-DE-FRANCE

En 2024 :

- **30 CPTS ont des actions pour améliorer les parcours de soins (mission socle 2), telles que :**
 - Améliorer le parcours de la femme enceinte en communiquant sur les différentes étapes de celui-ci et sur les acteurs impliqués.
 - Repérer et prendre en charge la dépression post-partum.
 - Groupe d'accompagnement destinées aux femmes enceintes et aux jeunes parents : soutien à la parentalité, groupe de parole, atelier de portage de bébé 0-4mois.
 - Atelier collectif pour « l'accompagnement non médicamenteux de l'endométriose ».
 - Lutter contre la rupture de soins avec une permanence de soins sage-femme.
- **66 CPTS ont des actions de prévention (mission socle 3), telles que :**
 - Promouvoir le dépistage des cancers du sein et du col de l'utérus.
 - Diffusion d'un guide d'informations « santé sexuelle » : annuaire pressionnel de santé du territoire, IVG et contraception, IST et dépistage, ressources LGBTQIA+, violence faites aux femmes.
 - Formation IVG médicamenteuse.
 - Sensibilisation aux violences intra-familiales.
 - Webinaire d'informations et livret sur le rôle de la sage-femme à destination des professionnels de santé et du grand public.

III. FOCUS SUR LA CPTS AUTOUR DU BOIS

La CPTS Autour du bois en chiffres

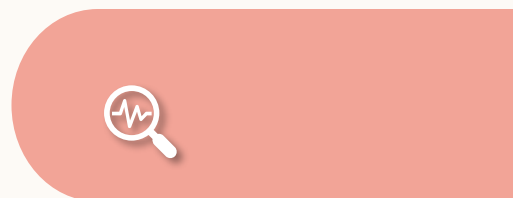


+ 200
adhérents sur
550
professionnels
de santé

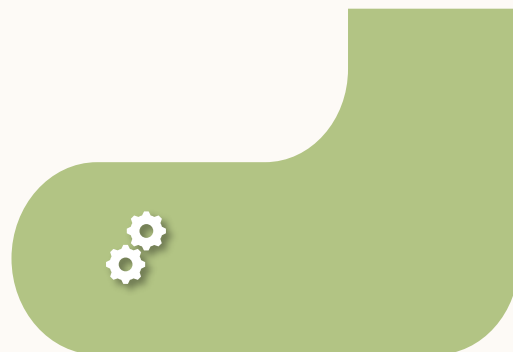


3 communes

Saint Mandé – Vincennes –
Fontenay sous Bois



120 000
Habitants



III. FOCUS SUR LA CPTS AUTOUR DU BOIS

La CPTS Autour du bois en chiffres

QU'EST CE QU'UNE CPTS ?

Nouveau mode d'organisation
pluri professionnelle

Regroupe des **professionnels de santé** d'un même territoire qui souhaitent apporter collectivement une réponse cohérente à leurs problématiques et aux besoins des patients



Fluidifier le
parcours de santé
des patients

Faciliter la coordination
des professionnels de
santé

POURQUOI ADHÉRER ?

- ✓ Pour être acteur d'une meilleure organisation des soins
- ✓ Pour mieux connaître les autres professionnels de santé et les acteurs du territoire
- ✓ Pour gagner du temps en se coordonnant entre professionnels de santé grâce à une plateforme numérique
- ✓ Pour créer un esprit d'équipe en évitant d'être isolé



Vous souhaitez nous rejoindre ?

Vous souhaitez avoir des
informations complémentaires ?

Contactez-nous !



<https://cptsautourdubois.fr>



+33 6 18 63 58 08



contact@cptsautourdubois.fr



Siège social

3 rue Segond
94300 Vincennes



Bureau

3 avenue de Liège
94160 Saint-mandé

Communauté
Professionnelle
Territoriale
de Santé

Autour du Bois



Saint mandé / Vincennes / Fontenay-sous-bois

125 000 habitants

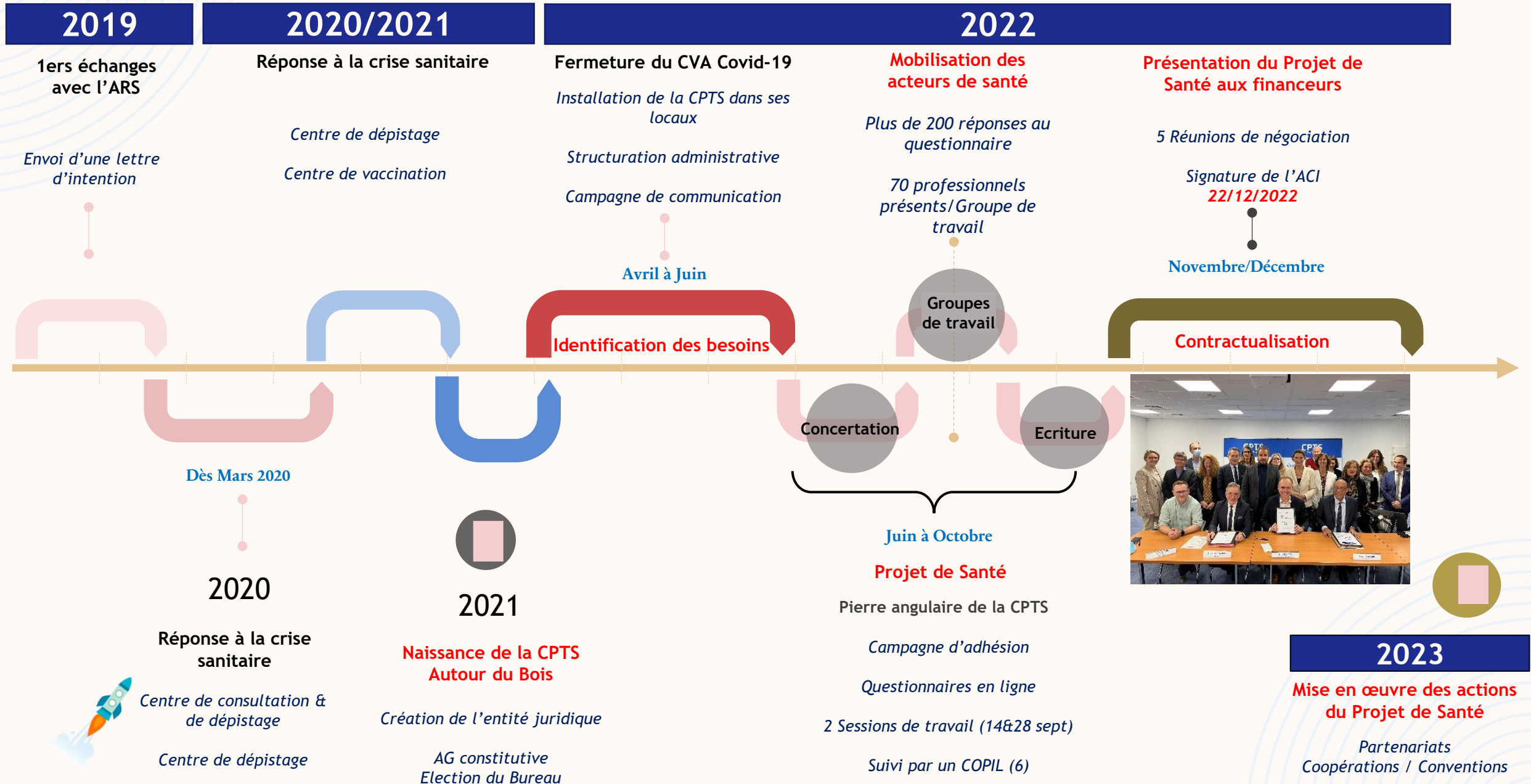
+200 adhérents

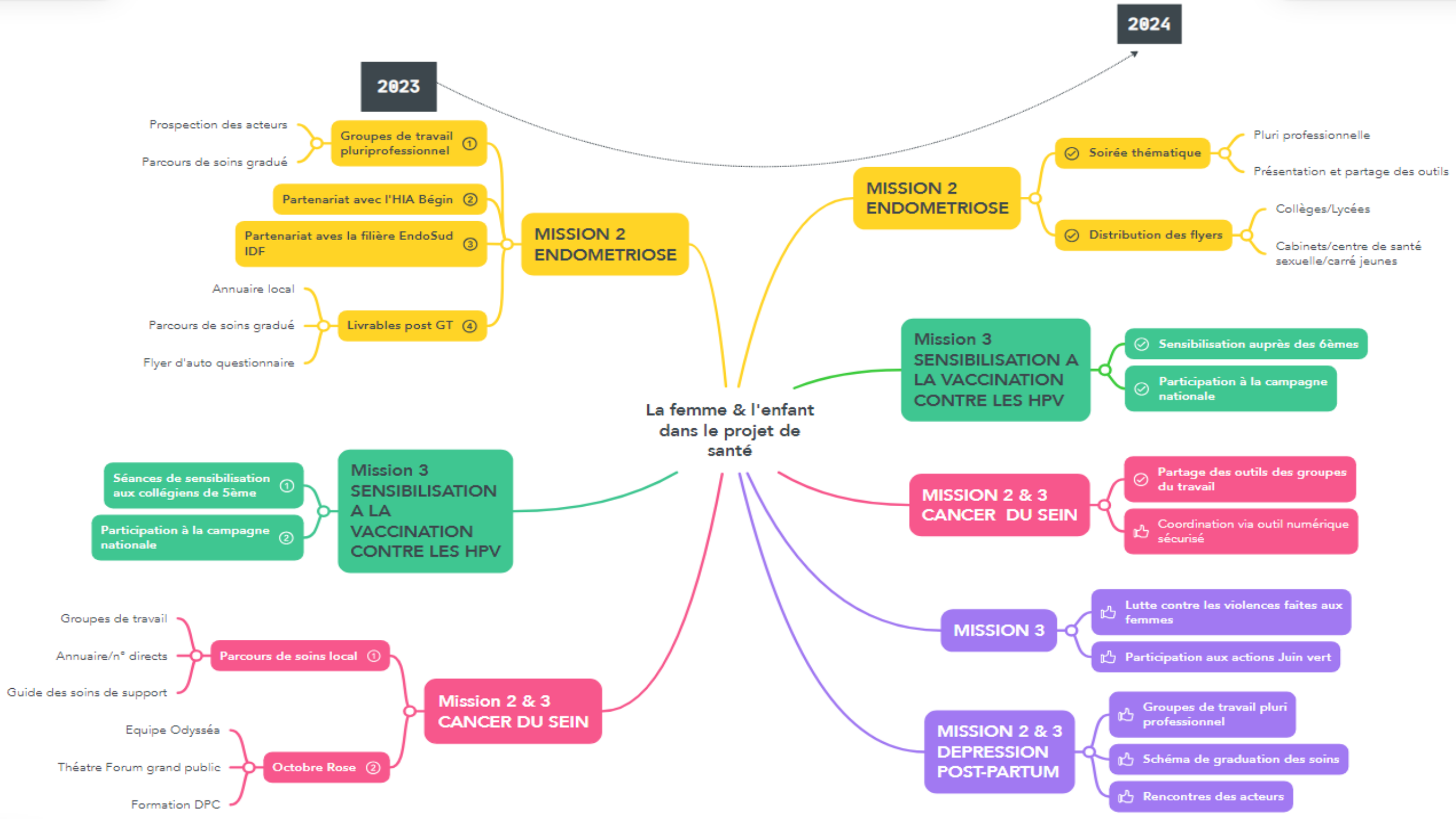
CPTS de taille

3



LA DYNAMIQUE DU PROJET





L' ENDOMÉTRIOSE (MISSION 2)

Objectif Général

- Améliorer le parcours de soins des femmes souffrant d'endométriose sur le territoire de la CPTS Autour du Bois.

Objectifs Spécifiques

- Faciliter le repérage de la maladie et l'orientation des femmes vers les ressources locales (1er et 2ème recours).
- Proposer un outil d'autodiagnostic pour toutes les femmes.
- Diffuser largement le flyer d'autodiagnostic.



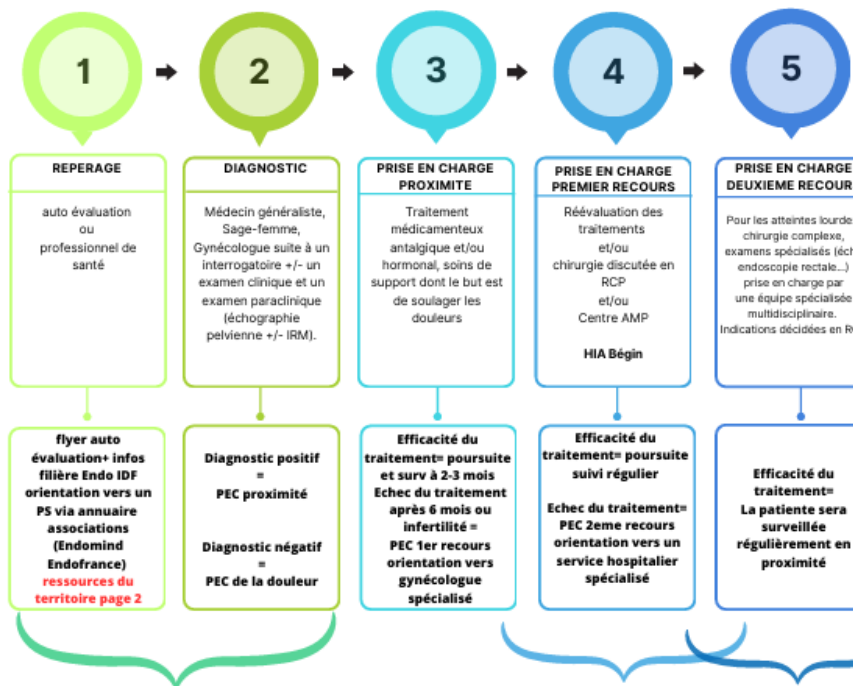
Groupe de travail pluriprofessionnel composé de gynécologue médical, gyneco-obstétricien, sage-femme, médecin nutritionniste, radiologue, pharmacien, MKDE, sexologue.

En partenariat avec l'hôpital de secteur, l'HIA Bégin et la filière endométriose ResendoSud IDF

SOIRÉE D INFORMATIONS DESTINÉES AUX PROFESSIONNELS DE SANTÉ DE SECTEUR



PARCOURS ENDOMETRIOSE



ENDOMÉTRIOSE

En France, l'endométriose touche 1 personne menstruée sur 10



Cette pathologie met parfois du temps à être diagnostiquée et peut avoir un impact sur la vie quotidienne et la fertilité. Le diagnostic repose sur la règle des 5 D* :

**un seul symptôme (1 seul D) peut être présent*

DYSMÉNORHÉE

Douleur invalidante pendant les règles

DOULEUR PELVIENNE

Douleur chronique dans le bas du ventre

DYSPAREUNIE

Douleur lors des rapports sexuels notamment au fond du vagin

DYSURIE

Difficulté à uriner voire à vider la vessie

DYSCHÉSIE

Difficulté à aller à la selle

MES DOULEURS OCCASIONNENT-ELLES UN ABSENTÉISME SCOLAIRE OU PROFESSIONNEL ?
SI VOUS RESSENTEZ CES SYMPTÔMES, CONSULTEZ VOTRE MÉDECIN OU VOTRE SAGE-FEMME.

Prise En Charge De L'endométriose Sur Le Territoire



MERCREDI 24 AVRIL 2024

HÔPITAL D'INSTRUCTION DES ARMÉES, BÉGIN

SAINT-MANDE



Hôpital d'Instruction des Armées
Bégin



EndoSud IDF

PARCOURS FEMME & CANCER DU SEIN

(MISSIONS 2 ET 3)

Travaux de Mai à Décembre 2023

Rencontres avec l'HIA Bégin

- 2 groupes de travail
- 20 professionnel.le.s
- 11 professions représentées

Outils réalisés

- Livre blanc compilant tous les travaux menés en 2023

Trame parcours

Numéros hospitaliers directs

Annuaire sur les soins de support

Octobre Rose 2023

Formation DPC

Course Odyssea

Sensibilisation du public au dépistage

Octobre Rose 2024

Course Odyssea

Participation à des actions de sensibilisation et de dépistage (créneaux mammographie)



PROGRAMME PROPOSÉ PAR
LA CPTS AUTOUR DU BOIS 
OCTOBRE ROSE

Dimanche 1er 10h30
COURSE ODYSSEA PARIS
LA CPTS AUTOUR DU BOIS VOUS PROPOSE D'Y PARTICIPER EN ÉQUIPE
CLIQUEZ [ICI](#) POUR NOUS REJOINDRE

Jeudi 5 20h-23h
FORMATION DPC
(ADRESSÉE AUX MÉDECINS ET SAGES-FEMMES):
"PRÉVENTION, DÉPISTAGE ET DIAGNOSTIC DU CANCER DU SEIN"
INFORMATIONS ET INSCRIPTIONS [ICI](#)

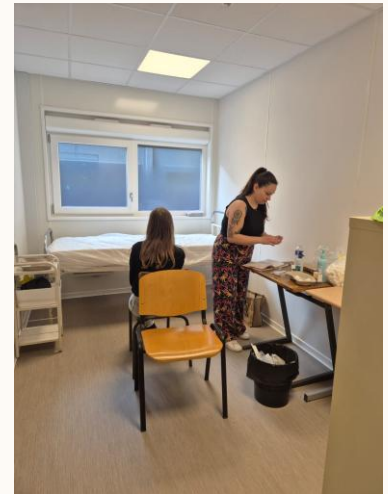
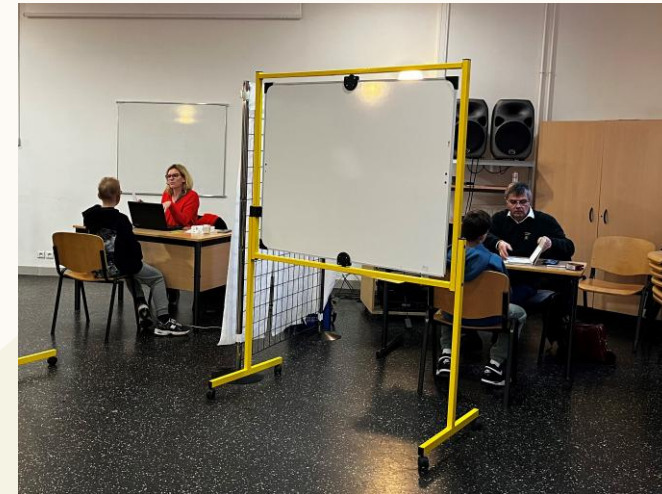
Jeudi 19 15h-22h
JOURNÉE PRÉVENTION AU CRESCO
15H-19H: STANDS D'INFORMATION ET DE PRÉVENTION
20H-22H: SOIRÉE SPECTACLE/DÉBAT: "DÉPISTO GIRL"
GRATUIT SUR INSCRIPTION AU 01.46.82.85.00

En partenariat avec



SENSIBILISATION À LA VACCINATION CONTRE LES HPV (MISSION 3)

- **Interventions** réalisées auprès des 130 élèves de 5^{ème} au collège F.Giroud de Vincennes en octobre 2023 et auprès des 120 élèves de 6^{ème} en juin 2024.
- **Vaccinations** en collaboration avec le centre de vaccination référent de Fontenay-sous-Bois dans plusieurs collèges du territoire en novembre 2023 et juin 2024.



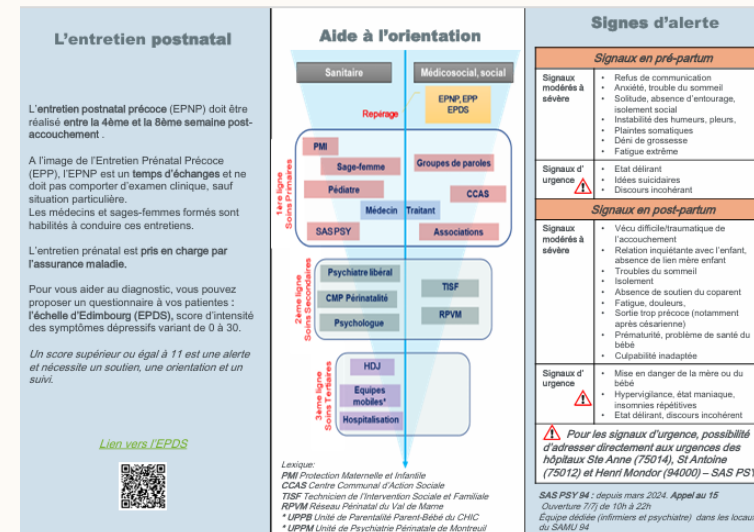
LA DÉPRESSION POSTNATALE (MISSIONS 2 ET 3)

1. Objectif général

Aider les professionnels du territoire à identifier et prendre en charge la dépression postnatale.

2. Objectifs secondaires

- Promouvoir l'entretien prénatal,
- Etablir un parcours de soins,
- Etablir un annuaire des ressources libérales et des structures ressources,
- Clarifier les référents et mode d'adressage dans les structures ressources,
- Mise en place un groupe de paroles pour les jeunes parents.



Aide à la prise en charge de la dépression postnatale

1 mère sur 7 et 1 père sur 10 présentent des signes de dépression postnatale*

*Enquête nationale périnatale 2021



LUTTE CONTRE LES VIOLENCES FAITES AUX FEMMES



- Projet accompagné par le **Centre Hubertine Auclert**
- Création & Impression d'un **sac en papier distribué par les pharmacies** de la CPTS avec le violentomètre et l'annuaire des ressources locales (société agréée)
- A partir du **25 Novembre**, journée internationale de lutte contre les violences faites aux femmes
- Participation à un **webinaire** pour présenter les outils d'aide destinés aux pharmaciens de ville
- Fiche pratique pour les pharmaciens, MIPROF



Lutter contre les violences faites aux jeunes femmes

Le violentomètre

Le consentement, c'est quoi? C'est le fait de donner son accord de manière consciente, libre et explicite à un moment donné pour une situation précise. Tu peux revenir sur ce choix quand tu le souhaites et sans avoir à justifier tes raisons. Tu n'as pas à te justifier ou à subir des pressions.

PROFITE
Ta relation est saine quand il...

VIGILANCE, DIS STOP!
Il y a de la violence quand il...

PROTÈGE-TOI, DEMANDE DE L'AIDE
Tu es en danger quand il...

1	Respecte tes décisions, tes désirs et tes goûts
2	Accepte tes amies, amis et ta famille
3	A confiance en toi
4	Est content quand tu te sens épanouie
5	S'assure de ton accord pour ce que vous faites ensemble
6	Te fait du chantage si tu refuses de faire quelque chose
7	Rabaisse tes opinions et tes projets
8	Se moque de toi en public
9	Est jaloux et possessif en permanence
10	Te manipule
11	Contrôle tes sorties, habits, maquillage
12	Fouille tes textos, mails, applis
13	Insiste pour que tu lui envoies des photos intimes
14	T'isole de ta famille et de tes proches
15	T'oblige à regarder des films pornos
16	T'humilie et te traite de folle quand tu lui fais des reproches
17	"Pète les plombes" lorsque quelque chose lui déplaît
18	Menace de se suicider à cause de toi
19	Menace de diffuser des photos intimes de toi
20	Te pousse, te tire, te gifle, te secoue, te frappe
21	Te touche les parties intimes sans ton consentement
22	T'oblige à avoir des relations sexuelles
23	Te menace avec une arme
24	

10/07/2019 17:38:42

POURQUOI SOLLICITER LES SAGES-FEMMES DANS LES CPTS?

- La santé périnatale est un thème majeur de la politique de santé en France.
- Rapport de la cour des comptes 6 mai 2024 : « Alors que les moyens consacrés à la politique de périnatalité augmentent (9,3 Md€ en 2021, soit + 9 % par rapport à 2016) et que la natalité recule (- 5,3 % sur la même période), les résultats observés sur le plan sanitaire posent la question de l'efficiencia des moyens alloués. »
- Les sages-femmes ont un rôle de garant de la santé génésique et sexuelle de la femme et des couples.
- Les sages-femmes sont demandeuses de travailler en se rapprochant des autres professionnels de santé, de développer des actions en faveur de la santé des femmes et des familles, de rompre l'isolement de l'exercice libéral.
- Les sages-femmes ont à cœur de faire connaître leur profession, l'étendu de leurs compétences aux populations et aux autres professionnels de santé.
- Les différents modes d'exercice des sages-femmes (libéral, hospitalier, territorial) facilite les liens entre les professionnels de santé de ville, les PMI, et les services hospitaliers de gynécologie et d'obstétrique.

IV. QUESTIONS ET TEMPS D'ÉCHANGE

- Votre CPTS a-t-elle un projet périnatalité / santé de la femme ?
- Votre CPTS a-t-elle des sages-femmes adhérentes ?
- Votre CPTS a-t-elle des difficultés à mener des actions sur ces thèmes ?
- Votre CPTS a-t-elle des difficultés à solliciter les SFL ?



The background features a large white circle on the left and a large pink circle on the right, both partially overlapping a dark blue background. The pink circle contains several thin, white, concentric circular lines.

**MERCI
POUR VOTRE
ATTENTION ET
PARTICIPATION**