

6ÈME ÉDITION

JOURNÉES
NATIONALES
DES CPTS

Les 9 et 10 octobre 2024

6^{ème} édition des Journées Nationales des CPTS



Fédération Nationale

Contact: coordination@fcpts.org

6ÈME ÉDITION

JOURNÉES
NATIONALES
DES CPTS

Partenariat patients professionnels de santé au sein des CPTS



Fédération Nationale

Contact: coordination@fcpts.org

6ÈME ÉDITION

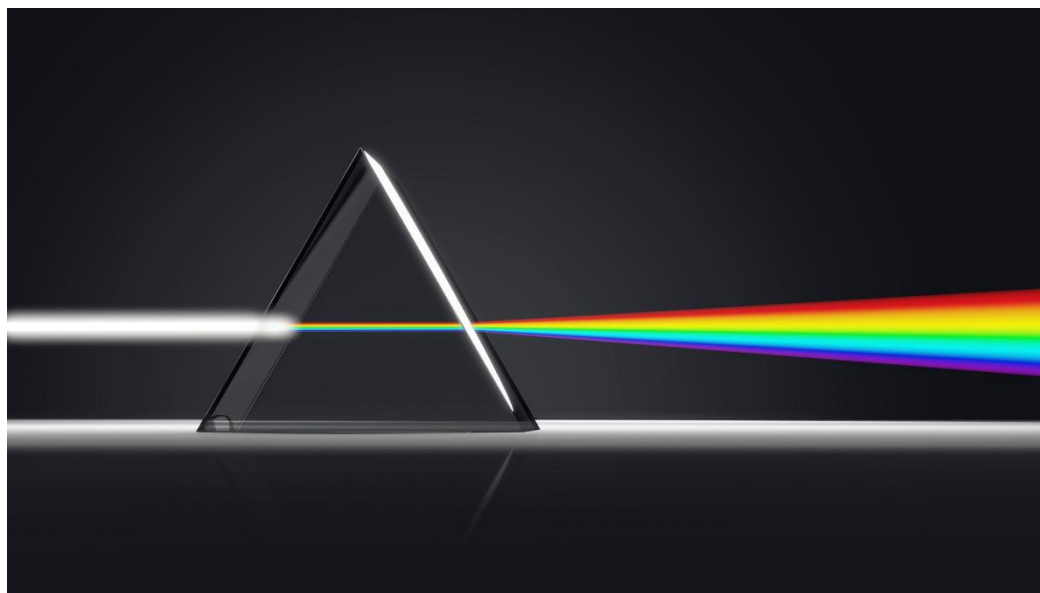
JOURNÉES NATIONALES DES CPTS

Membre CPTS
Erdre et Cens

Médecin généraliste
La Chapelle sur Erdre

Professeure associée
Nantes Université

Participante DU
partenariat patient
professionnels de santé



Fédération Nationale

Contact: coordination@fcpts.org

Contexte institutionnel

- Loi 2002 : consacre la démocratie sanitaire
Représentation des usagers (RU) obligatoire
dans les *établissements de santé*
- Recommandation HAS 2020 :
Soutenir et encourager l'engagement des
usagers dans les secteurs social, médico-
social et sanitaire

6ÈME ÉDITION

JOURNÉES
NATIONALES
DES CPTS

Pourquoi faire participer les patients ?



Fédération Nationale

Contact: coordination@fcpts.org

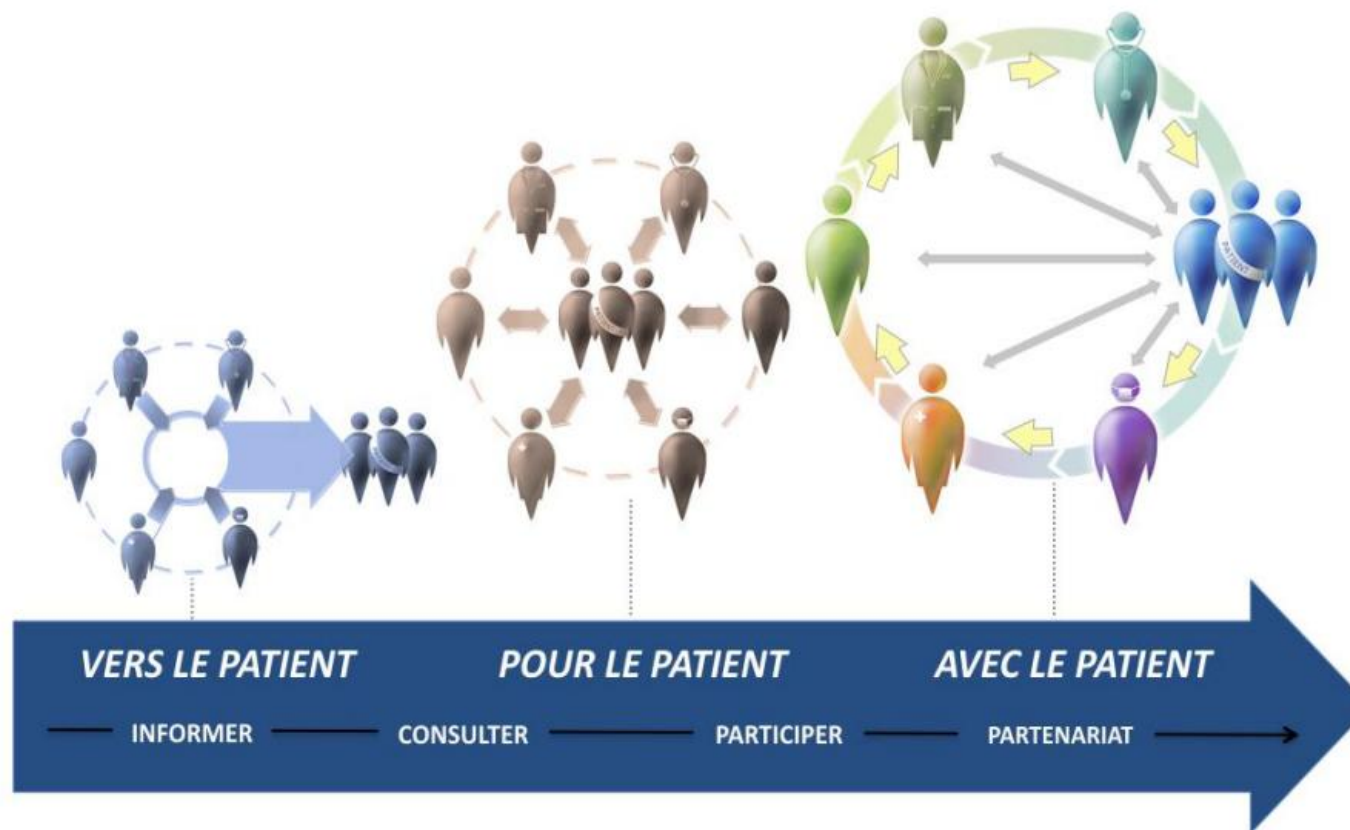
Pourquoi faire participer les patients ?

- Logique éthique/démocratique :
« *jamais pour les patients sans les patients* »
- Logique épistémique :
complémentarité des savoirs
- Logique pragmatique :
pertinence, efficacité, accès aux personnes concernées
- Logique utilitariste :
obtenir des fonds, asseoir la légitimité des décisions

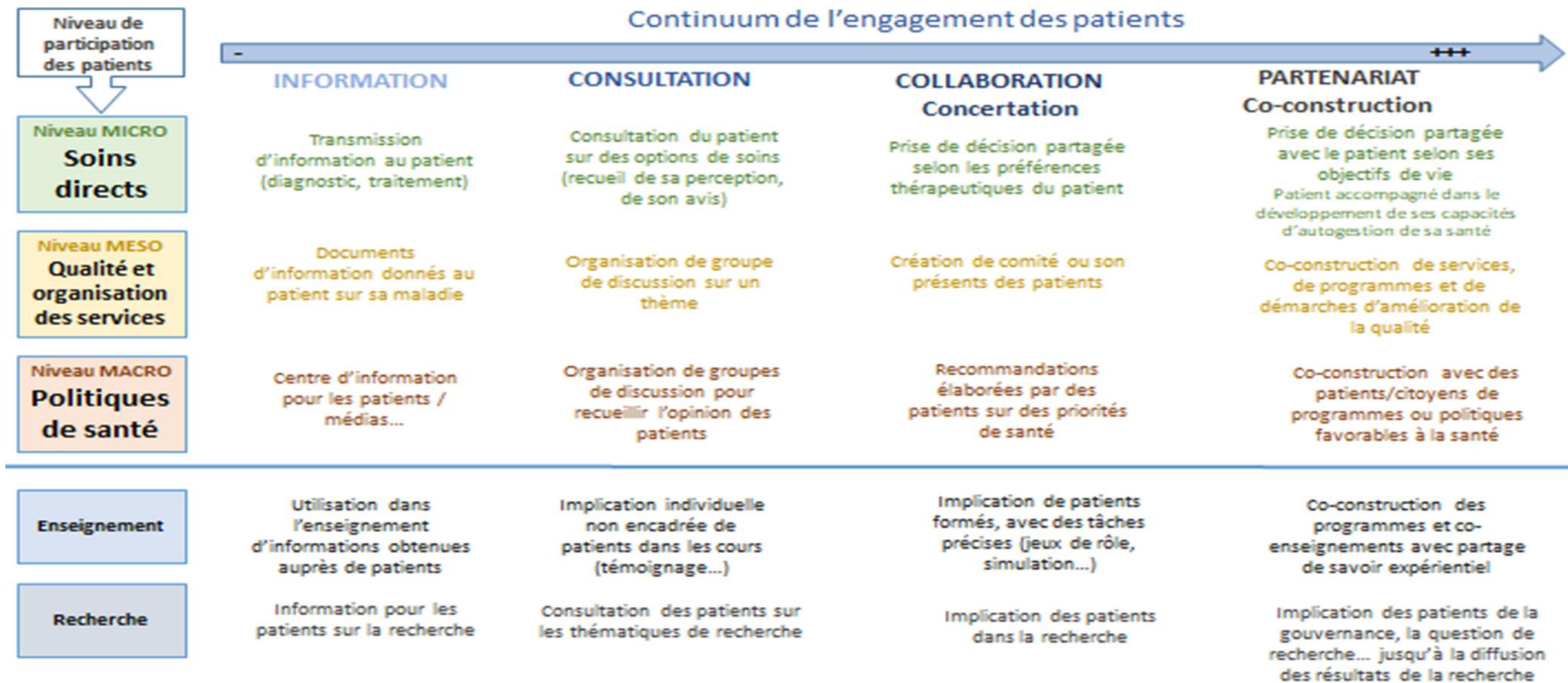
Les patients sont des soignants de fait

- 6000h par an consacrées aux soins versus 5 à 10h avec les professionnels de santé

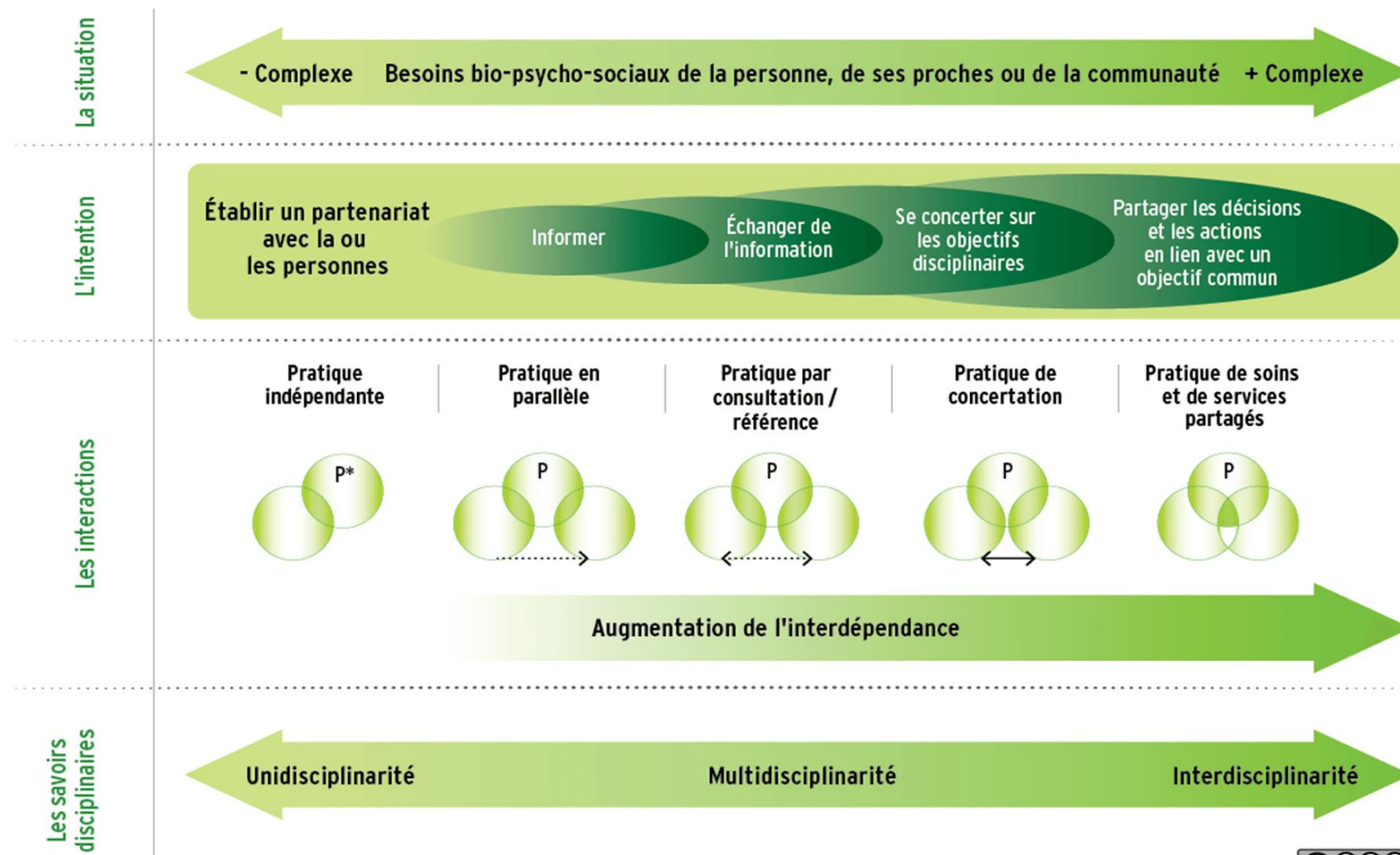
Le patient devenu membre de l'équipe



Niveau et degrés du partenariat



Continuum partenariat ...intersoignants



Careau, E., Brière, N., Houle, N., Dumont, S., Maziade, J., Paré, L., Desaulniers, M., Museux, A.-C. (2014). Continuum des pratiques de collaboration interprofessionnelle en santé et services sociaux - Guide explicatif. Réseau de collaboration sur les pratiques interprofessionnelles en santé et services sociaux (RCPI)

Quelles expériences des patients ?

- Expériences:
 - de la vie avec la maladie
 - des relations et des parcours de soins
- Production de savoirs issus de l'expérience individuelle ou partagée entre patients

Quels savoirs complémentaires ?

- Savoirs individuels pour agir pour soi
- Savoirs individuels mobilisables pour autrui
- Savoirs partagés : discerner ce qui est commun dans les expériences, ce qui constitue des savoirs spécifiques versus les connaissances professionnelles, ce qui est injuste
- Savoirs experts et savants : dimension scientifique