

6ÈME ÉDITION

JOURNÉES
NATIONALES
DES CPTS

Les 9 et 10 octobre 2024

6^{ème} édition des Journées Nationales des CPTS



Fédération Nationale

Contact: coordination@fcpts.org

6ÈME ÉDITION

JOURNÉES
NATIONALES
DES CPTS

Atelier 18

CPTS et santé intégrative : état des lieux, perspectives et limites



Fédération Nationale

Contact: coordination@fcpts.org

Déroulé de l'atelier

Quiz

Médecine Intégrative : Alain Tolédano

Santé Intégrative : Isabelle Celestin

Expérience de la CPTS Sud28 : Bertrand Joseph

Illustration par 3 Cas cliniques :

- Lucie Barbier, IDE Asalée
- Frédéric Lucas, Infirmier
- Isabelle Célestin, Psychologue

Echanges

6ÈME ÉDITION

JOURNÉES
NATIONALES
DES CPTS

Quiz



<https://quizz.net/Q/?1vbnya>



Fédération Nationale

Contact: coordination@fcpts.org

6ÈME ÉDITION

JOURNÉES
NATIONALES
DES CPTS

Enregistrement du Docteur Alain TOLEDANO

Cancérologue Radiothérapeute, centre
Hartmann
Président de l'Institut Rafael

Directeur chaire Santé Intégrative,
Conservatoire National Arts & Métiers



Fédération Nationale

Contact: coordination@fcpts.org

Isabelle CELESTIN-LHOPITEAU

Présidente de l'association Health United (www.healthunited.care)
Directrice de l'IFPPC, Institut Français des Pratiques PsychoCorporelles
(www.ifppc.eu)

Responsable du DIU des pratiques psychocorporelles et de santé intégrative,
Universités Paris Sud et Réunion

Responsable du DU Hypnose et Anesthésie, Université Paris Sud

Responsable pédagogique du DU de Coordonnateur de parcours de Santé au
CNAM

Secrétaire adj du Collège Universitaire de Médecines Intégratives et
Complémentaires (CUMIC)



HEALTH UNITED

L'ASSOCIATION POUR LA SANTÉ INTÉGRATIVE
S'Unir pour la Santé

Santé Intégrative et CPTS

Isabelle CELESTIN-LHOPITEAU, Présidente de
l'association Health United

Tours
Octobre 2024

Vers une Société Créatrice de Santé



6ÈME ÉDITION

JOURNÉES
NATIONALES
DES CPTS

HEALTH UNITED

La Situation en France

En France,
700.000
malades
chroniques ne
disposent pas
d'un médecin
traitant*

Crise des
urgences, des
hôpitaux et
des EHPAD

Désengagement
des
soignants
(médecins,
infirmières,
etc)

Déserts
médicaux

En France, **20**
millions de
patients sont
atteints de
maladies
chroniques*

Difficultés
financières
des petites
officines

Pas de
sécurisation dans
l'intégration des
pratiques
complémentaires

Souffrances
des
professionnel
s de santé

Difficultés
d'approvisionnement
et de recrutement

Problème
d'accès aux
soins
intégratifs



Fédération Nationale

Contact: coordination@fcpts.org

Les pratiques complémentaires en France

- Pourcentage de la population faisant appel aux pratiques complémentaires en France : 71 % (Harris Interactive 2019)
- Ignorer le recours à ces pratiques implique d'encourager des comportements pouvant être dangereux pour la santé.
- Il est important que les professionnels de santé et les patients soient informés des indications et des contre-indications, qu'ils soient accompagnés et qu'il y ait ainsi une sécurisation dans l'utilisation de ces pratiques.

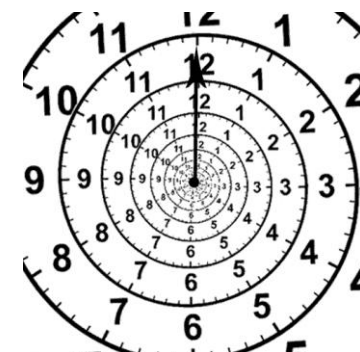
HEALTH UNITED

L'Innovation est Vitale

Dans le domaine de la santé, l'innovation n'est pas simplement un atout, elle est synonyme de progrès vital et va au-delà de la simple créativité.

Prérequis :

- Une profonde compréhension des besoins des patients, des professionnels, des organisations et des systèmes nationaux et internationaux.
- Une collaboration pluridisciplinaire
- Une adaptation constante aux évolutions médicales, scientifiques, environnementales, sociales, politiques, organisationnelles, culturelles, ...
- Un leadership adapté
- Des outils d'accompagnement à la créativité et aux projets tels que l'intelligence collective et le design thinking.
- Une formation adaptée des professionnels de la santé
- Renforcer la relation au patient



6ÈME ÉDITION

JOURNÉES NATIONALES DES CPTS

HEALTH UNITED

Une Santé qui intègre
tous les déterminants de
la Santé

- Somatiques,
 - Psychologiques,
 - Sociaux,
 - Environnementaux...
-
- Au cœur du soin
 - De la prévention
 - Pour apprendre à tenir droit en temps de crise
 - De l'importance de la relation et de la solidarité



Fédération Nationale

Contact: coordination@fcpts.org



6ÈME ÉDITION

JOURNÉES
NATIONALES
DES CPTS

La Santé Intégrative : Organisation de la Santé intégrant les meilleurs soins de la médecine conventionnelle et ceux des thérapies complémentaires.



Fédération Nationale

Contact: coordination@fcpts.org

COLLABORATION

Ex: esprit d'initiative, entraide

6ÈME ÉDITION

JOURNÉES NATIONALES DES CPTS

Classification des pratiques selon la nature du traitement par le biais du rapport AP-HP



Traitements
biologiques naturels
(plantes, compléments
alimentaires...)



Traitements
psychocorporels
(hypnose, yoga...)



Traitements physiques
manuels (ostéopathie,
chiropractie,
massage...)



Autres pratiques et
approches de santé
(médecine
traditionnelle...)



Pratiques liées à l'hygiène de vie et la prévention
(sommeil, alimentation, gestion du stress au quotidien...)

6ÈME ÉDITION

JOURNÉES
NATIONALES
DES CPTS

LA SANTÉ INTÉGRATIVE

Consultation et
bilan intégratif

Proposition
thérapeutique
intégrative et
parcours

Coordination

Différentes
pratiques
complémentaires

Des ingrédients
communs



Fédération Nationale

Contact: coordination@fcpts.org

HEALTH UNITED

Un nouveau métier : DU de Coordination de parcours de Santé Intégrative

- Définition
La coordination de parcours complexes de soin consiste à **orchestrer** l'ensemble des **interventions médicales et paramédicales** nécessaires pour assurer une **prise en charge optimale** des patients atteints de maladies graves, chroniques ou complexes.
- Objectifs
 - Éviter la fragmentation des soins.
 - Assurer une communication efficace entre les professionnels de santé.
 - Éviter les doublons et les erreurs médicales.
 - Améliorer la **qualité de vie des patients**.

6ÈME ÉDITION

JOURNÉES
NATIONALES
DES CPTS

La SI en pratique

Les différentes pratiques en SI

Les ingrédients communs:
respiration, tenir droit, prendre
en compte les émotions, se
relier à l'environnement, se
remettre dans le mouvement
de la vie...



Fédération Nationale

Contact: coordination@fcpts.org

6ÈME ÉDITION

JOURNÉES
NATIONALES
DES CPTS

HEALTH UNITED

Vision & Mission



Notre Vision

*S'unir dans un monde où
chacun est acteur de sa santé*

Notre Mission

*Structurer, sécuriser et promouvoir
la Santé Intégrative*



Fédération Nationale

Contact: coordination@fcpts.org

6ÈME ÉDITION

JOURNÉES
NATIONALES
DES CPTS

HEALTH UNITED

Groupes & Maillage

GROUPES TERRITORIAUX :

16 régions françaises – Métropole et Outre-Mer

- Auvergne Rhône Alpes
- Centre Val de Loire
- Bourgogne Franche-Comté
- Grand Est
- Hauts de France
- Île de France
- La Réunion
- Grand Est
- Guadeloupe
- Nouvelle Aquitaine/Occitanie
- PACA
- Bretagne
- Normandie
- Pays de Loire
- Corse

GROUPES INTERNATIONAUX :

- ✓ **Groupe OMS résolution SI**, 10 pays
– HU Coordonnateur de 8 pays
- ✓ **Global Social Prescribing Alliance** -
Lead France
- ✓ **Groupes Maillages internationaux** :
Espagne – Suisse – Ukraine – Belgique –
Inde – USA – Maroc
- ✓ **Learning trips** :
Inde – UK – USA – France & Inter-régionaux



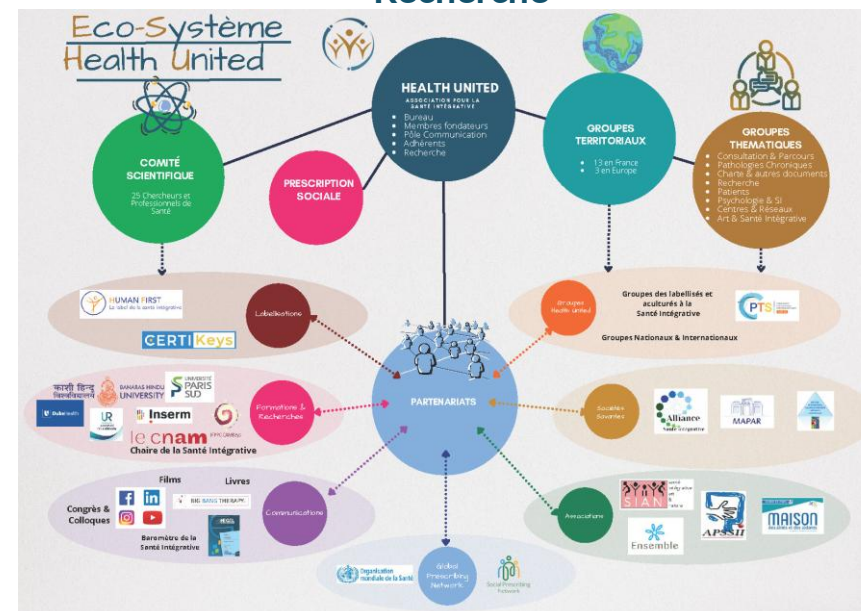
Fédération Nationale

Contact: coordination@fcpts.org

GROUPES THEMATIQUES :

Consultation & Parcours en Santé Intégrative
Patients & Santé Intégrative
Psychiatrie, Psychologie & Santé Intégrative
Art et Santé Intégrative
Centres de Santé Intégrative
Pathologies Chroniques & Santé Intégrative

Recherche



6ÈME ÉDITION

JOURNÉES
NATIONALES
DES CPTS

HEALTH UNITED

Nos actions pour Structurer, Sécuriser et Promouvoir la Santé Intégrative

Création et animation
d'un Réseau Territorial
(Régional, National et
International) de SI

Création d'une communauté, d'un maillage, pluridisciplinaire de la santé, qui structure, sécurise et promeut la Santé Intégrative.
Identification des best practices et des structures inspirantes en Santé Intégrative
Acculturation et formations à la Santé intégrative
Création de parcours de soins intégrés
Learning trips

La Science comme
fil rouge

Comité Scientifique international de Health United pour accompagner les actions de l'association
État des lieux de la recherche régulier avec une Veille documentaire
Un focus sur l'association de la recherche quantitative et qualitative

La Labellisation en
Santé Intégrative
pour structurer et
sécuriser

Certification et Labellisation via notre partenaire en lien avec le Comité Scientifique : **Le Label Human First**



Une Méthodologie
professionnelle
d'accompagnement au
changement

Conseil, Assistance à Maitrise d'Ouvrage, visite de sites inspirants, acculturation, Consulting, Design thinking, ...
Leadership.
Pour s'inscrire dans une amélioration systémique



Fédération Nationale

6ÈME ÉDITION

JOURNÉES
NATIONALES
DES CPTS

HEALTH UNITED

Du terrain à la stratégie

Objectif : Adapter les organisations pour mieux accueillir et soutenir les patients et les aidants et remettre le patient dans la ronde avec tous les membres des équipes constituant l'écosystème de santé – redevenir acteur de sa santé.



Clinique

Sélection des techniques scientifiquement évaluées

Création et organisation de parcours de santé,

Formation aux techniques et pratiques, à la Santé Intégrative, à la création de parcours, à la consultation en Santé Intégrative, au leadership

Supervision,



Organisation

Coordination de parcours de Santé

RH :

+ Redonner du sens,
+ Travailler sur la motivation,
+ Prendre soin des professionnels : ressourcement.



Stratégie

Consulting systémique
Analyse de la situation initiale

Comparaison avec les best practices

Accompagnement au changement des organisations

Communication interne et externe

Amélioration continue à tous les niveaux



Transverse

Labélisation indépendante,

Sécurisation de vos process,

Conseil/Assistance à maîtrise d'ouvrage



Fédération Nationale

Contact: coordination@fcpts.org

Passer de l'intention à l'action : **HEALTH UNITED BLUEPRINT**
LE HUB DE LA SANTE INTÉGRATIVE - Scannez-moi pour en savoir plus =>



HEALTH UNITED

Et CPTS

Exemple des actions HU déployées en Santé Intégrative avec la CPTS Sud 28

- Création d'un groupe de travail HU CPTS Sud 28
- Identification des praticiens en SI sur le territoire et des institutions proposant de la SI
- Une personne du réseau est diplômée du DU de coordination de parcours en SI
- Labélisation Human First de la CPTS Sud 28

Projet de déploiement de parcours en SI pour des patients présentant des pathologies chroniques :

- Mise en place d'une coordination en SI pour ces parcours
- Evaluation clinique et économique de l'impact de ces parcours
- Etude multicentrique avec les Hauts de France, Pays Basque, Grand-Est, ...

PROFESSIONNELS DU PROGRAMME

- Psychologues - Psychopraticiens
- Détecteurs
- Sophrologues
- Hypothérapeutes
- Art-thérapeutes
- Enseignants en activité physique adaptée
- Ostéopathes

Mais aussi des disciplines telles que :

- Yoga
- Pilates
- Qi gong
- Taï Chi

PARCOURS PATIENT

Sur orientation de l'infirmière Asalée ou de votre médecin traitant

Durée : 4 séances
Budget : 10€/séance à la charge du patient

PARTENAIRES



CONTACTEZ-NOUS

cptsud28.coordination@gmail.com

www.cptsud28.fr



LA SANTÉ INTÉGRATIVE

Le meilleur de la santé conventionnelle et le meilleur des pratiques complémentaires pour le patient



www.cptsud28.fr



Exemple Eure et Loir : CPTS Sud 28

POUR QUI ? POUR QUOI ?



INFIRMIÈRES ASALÉE

CHATEAUDUN

Lucie Barbier : 02 37 44 57 10
Lucie Stopin : 02 37 45 58 02
Isabelle Callu : 06 32 65 36 55

BROU / BONNEVAL

Laëtitia Gasnier : 07 88 76 51 31

CIVRY / TERMINIERS

Anne-Laure Chavigny :
02 37 96 40 65

ANNUAIRE DES PROFESSIONNELS

CLOYES

Ergothérapeute :

B. Millerand : 02 36 68 51 93

BROU

Equithérapeute :

C. Devienne : 06 45 43 15 95

Diététicienne :

C. Coispeau : 06 19 56 48 89

Hypothérapeute (Yèvres) :

O. Rigot : 06 81 90 99 89

CHATEAUDUN

Psychologue :

M. Morice : 06 20 75 14 80
S. Cardin : 06 18 92 25 40 (mercredi après-midi, samedi matin)
H. Lapertot : 07 88 43 69 69

Psychopraticienne :

K. Chartier : 06 73 42 35 98

Diététicienne :

M. Lima : 06 87 27 66 73

Sophrologue :

A. Debiard : 07 50 50 01 18
A. Rossat : 06 22 13 66 39
ML. Rouliat : 06 88 44 67 12

Hypothérapeute :

IFPPC : 07 83 92 82 07 (Donnemain)

BONNEVAL

Psychologue :

C. Rupp : 07 49 84 99 91

ORGÈRES-EN-BEAUCE

Sophrologue :

A. Romanini : 06 68 53 31 15
(1 samedi sur 2)

Psychologue :

C. Morel : 06 45 43 15 95 (lundi)

CHARTRE D'ENGAGEMENT

Dès validation de mon entrée dans le programme, je m'engage à prendre dans un **délai d'un mois**, mon rendez-vous avec le professionnel de santé concerné.

En cas de non-présence, je préviens le professionnel **au minimum 48h** à l'avance avec une **justification valable**. Sinon la séance sera décomptée.

En cas d'**absence 2 mois de suite** au programme **sans justification valable**, j'accepte d'être exclu de ce dernier afin de libérer une place pour une autre personne.

CHARTRE D'ENGAGEMENT

Dès validation de mon entrée dans le programme, je m'engage à prendre dans un **délai d'un mois**, mon rendez-vous avec le professionnel de santé concerné.

En cas de non-présence, je préviens le professionnel **au minimum 48h** à l'avance avec une **justification valable**. Sinon la séance sera décomptée.

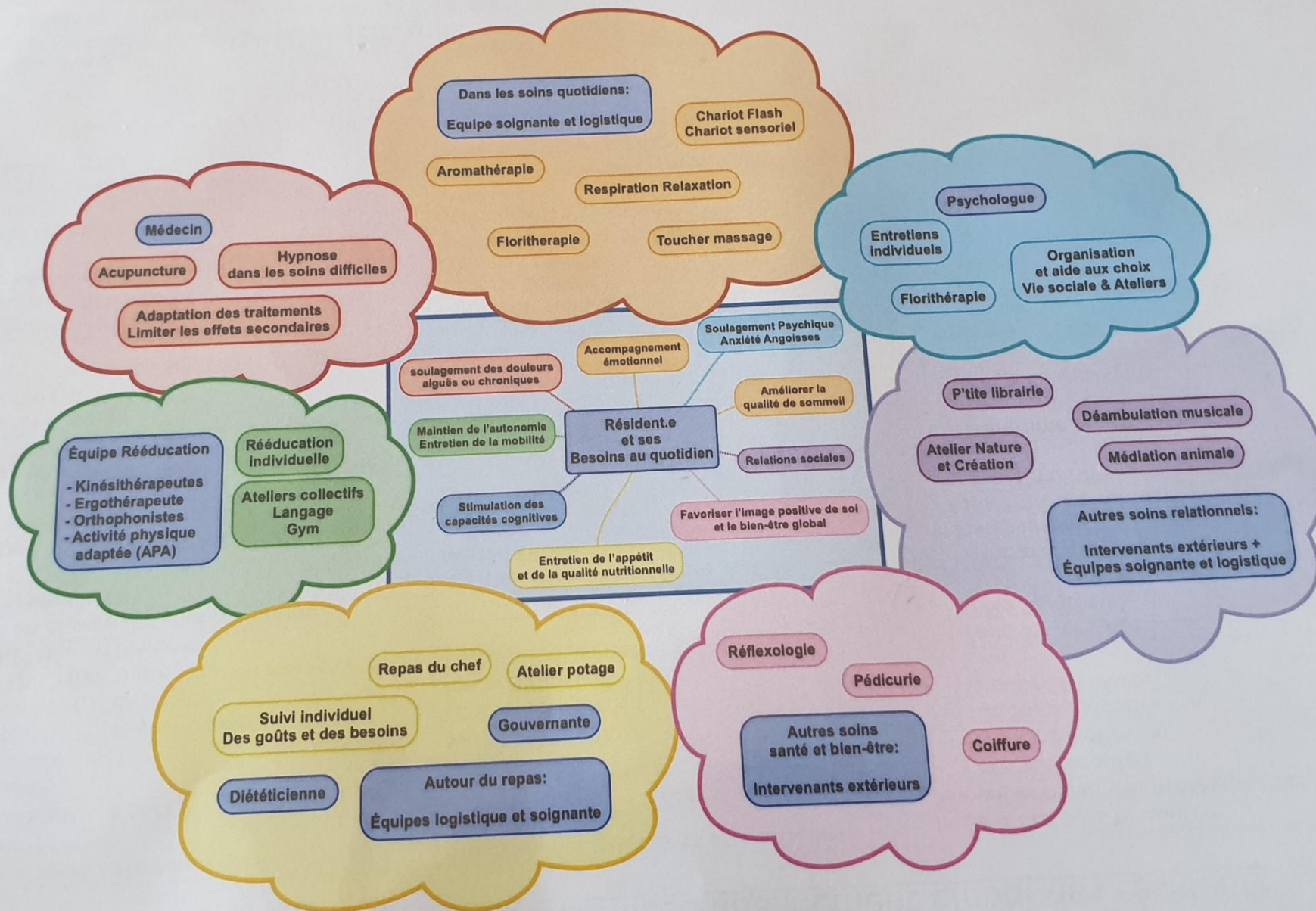
En cas d'**absence 2 mois de suite** au programme **sans justification valable**, j'accepte d'être exclu de ce dernier afin de libérer une place pour une autre personne.

6ÈME ÉDITION

JOURNÉES NATIONALES DES CPTS

Mise en pratique en EHPAD

Démarche intégrative dans l'accompagnement global des résidents



Constat (DREES)

Période de crise de la médecine conventionnelle avec difficulté de l'accès aux soins

- Vieillesse de la population :
 - 2020 : 6,5 millions personnes ont plus de 75 ans
 - 2040 : 11 millions
- Explosion des affections longues durées :
 - 1994 : 3,7 millions de français
 - 2018 : 11 millions
 - 2023 : 20 millions
- Diminution de l'offre de soins

Espérance de vie a bien augmentée (85,9 pour les femmes, 79,7 pour les hommes)

Espérance de vie en bonne santé (64,5 ans pour les femmes, 63,4 ans pour les hommes)

Les chiffres

Explosion de maladies chroniques (32%), diabète (25%), cancers (20%) et psychiatriques chroniques (14%)

Les maladies chroniques sont responsables de l'écrasante majorité des morts dans le monde (71% des 59 millions de décès annuels)

Chaque année 150 000 patients font un AVC chaque année, $\frac{3}{4}$ s'en sortent avec un handicap
1,2 millions de patients sont en insuf rénale terminale et subissent 12h de dialyse hebdomadaires
200 000 personnes souffrent de troubles du transit dus à une maladie inflammatoire intestinale
2 millions de femmes souffrent d'endométrioses

1 million de personnes sont atteintes d'insuffisance cardiaque

- Une consultation médicale => prescription de médicaments dans 93% (40% au Pays Bas et on ne meurt pas plus)
- La moitié des 400 millions de consultations annuelles servent à gérer des symptômes de maladies chroniques
- 1 boîte de médicaments sur 2 n'est pas utilisée soit 7 milliards d'Euros par an jetés par les fenêtres

80% des maladies cardio vasculaires et 40 % des cancers sont évitables

1 personne sur 2 atteinte de maladie chronique ne suit pas son traitement

Les leviers

- Aide sur le terrain par IPA, Asalée, assistants médicaux
- Politique de prévention plus forte
assurance maladie / assurance santé
Favoriser la prévention (alimentation stress, activité physique...)
- Avoir une vue intégrative de la prise en charge de la santé du patient et non de la maladie ou de l'organe qui souffre, négligeant tout le côté socio-économique et psychologique du patient
- Interagir avec toutes les dimensions sanitaires, médico sociales et sociales pour accompagner nos patients de façon pertinente et efficace ?

Pour tous ces patients, si on pouvait apaiser leur souffrance en plus de leur médicament par un accompagnement vers le bien être et leur équilibre physique et mental

La démarche de la CPTS Sud28

Le système s'essouffle, le constat et les chiffres sont là

On peut réfléchir et les CPTS ont la capacité d'expérimenter tout en respectant un cadre et aussi sont capables de coordonner l'ensemble des acteurs concernés

Le collectif va servir de garde-fou, on organise, on sécurise en balisant les parcours, on évite le nomadisme, on évite les dérives.

Recenser les PDS exerçant des PC (jamespot)

Lien autour d'une Task Force de 60 praticiens

Labellisation (Stand Human First), long processus d'audit

Évaluation

Avec l'hôpital :

- formation en hypnose commune avec la CPTS
- parcours en SI sur la douleur et les pathologies

chroniques

Enquête auprès de la CPTS (Taille 2, 55 000hbts, 270 acteurs de santé) =>

44 réponses sur 171 prof ont été interrogés

84% OK, 16% Non

Liste des pratiques par ordre de préférence décroissante (APA, Diététicien, Ostéopathe, Sophrologue)

La démarche de la CPTS Sud28

6ÈME ÉDITION

JOURNÉES
NATIONALES
DES CPTS

Objectifs

- Prise en charge du patient dans sa globalité
- Proposition d'un parcours pour 3 pathologies
 - Pathologies chroniques (cardiovasculaire, rhumatismales)
 - Maintien à domicile et soins palliatifs
 - Prévention

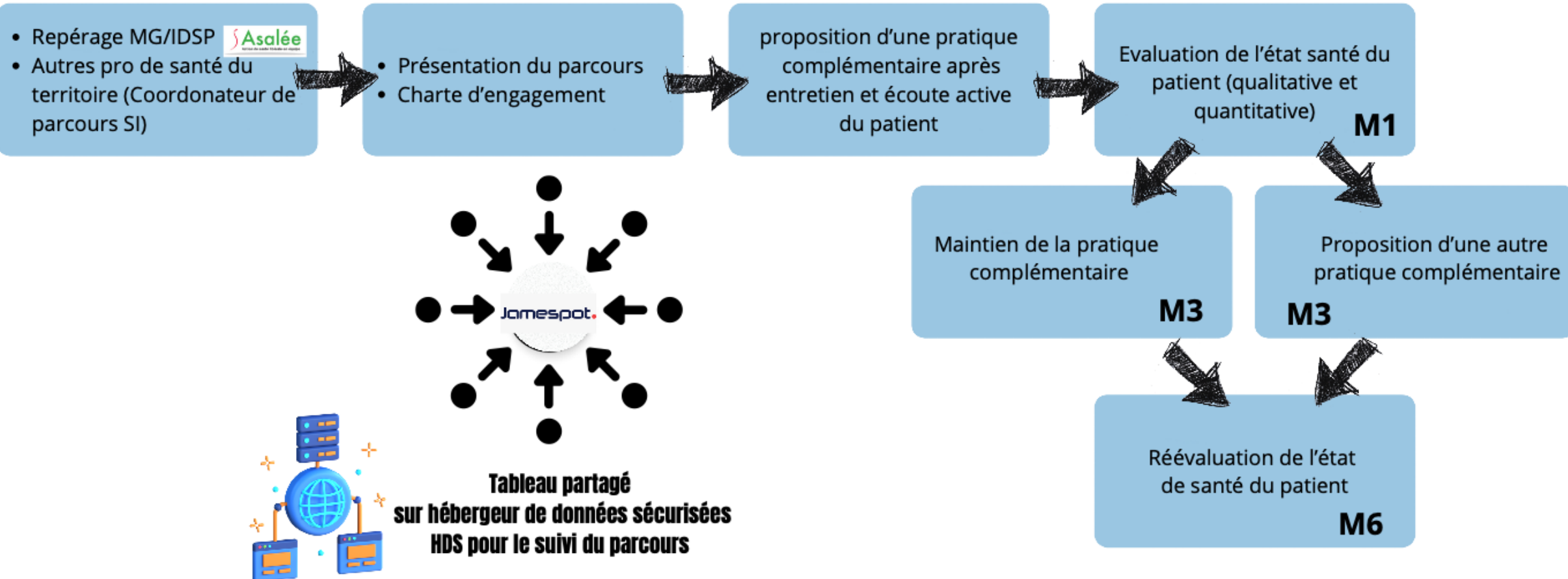


Fédération Nationale

Contact: coordination@fcpts.org

Objectif: autonomisation du patient grâce à une prise en charge globale en Santé Intégrative

**Moyens: pratiques complémentaires
éducation thérapeutique
entretien motivationnel**



PROFESSIONNELS DU PROGRAMME

- ➔ Psychologues - Psychopraticiens
- ➔ Diététiciens
- ➔ Sophrologues
- ➔ Hypnothérapeutes
- ➔ Art-thérapeutes
- ➔ Enseignants en activité physique adaptée
- ➔ Ostéopathes

Mais aussi des disciplines telles que :

- ➔ Yoga
- ➔ Pilates
- ➔ Qi gong
- ➔ Taï Chi

PARCOURS PATIENT

Sur orientation de **l'infirmière Asalée**
ou de votre **médecin traitant**

Durée : 4 séances

Budget : 10€/séance à la charge du patient

PARTENAIRES



CONTACTEZ-NOUS

cptssud28.coordination@gmail.com

www.cptssud28.fr



Retrouver la liste des professionnels exerçant dans ce parcours en vous rendant sur notre site internet mis à jour régulièrement.



LA SANTÉ INTÉGRATIVE

Le meilleur de la
santé conventionnelle
et le meilleur des
pratiques complémentaires
pour le patient



www.cptssud28.fr



POUR QUI ? POUR QUOI ?



INFIRMIÈRES ASALÉE

↳ CHÂTEAUDUN

Lucie Barbier : 02 37 44 57 10
Lucie Stopin : 02 37 45 58 02
Isabelle Callu : 06 32 65 36 55

↳ BROU / BONNEVAL

Laëtitia Gasnier : 07 88 76 51 31

↳ CIVRY / TERMINIERS

Anne-Laure Chavigny :
02 37 96 40 65

ANNUAIRE DES PROFESSIONNELS

↳ CLOYES

Ergothérapeute :

B. Millerand : 02 36 68 51 93

↳ BROU

Equithérapeute :

C. Devienne : 06 45 43 15 95

Diététicienne :

C. Coispeau : 06 19 56 48 89

Hypnothérapeute (Yèvres) :

O. Rigot : 06 81 90 99 89

↳ CHÂTEAUDUN

Psychologue :

M. Morice : 06 20 75 14 80
S. Cardin : 06 18 92 25 40 (mercredi
après-midi, samedi matin)
H. Lapertot : 07 88 43 69 69

Psychopraticienne :

K. Chartier : 06 73 42 35 98

Diététicienne :

M. Lima : 06 87 27 66 73

Sophrologue :

A. Debiard : 07 50 50 01 18
A. Rossat : 06 22 13 66 39
ML. Rouliat : 06 88 44 67 12

Hypnothérapeute :

IFPPC : 07 83 92 82 07 (Donnemain)

↳ BONNEVAL

Psychologue :

C. Rupp : 07 49 84 99 91

↳ ORGÈRES-EN-BEAUCE

Sophrologue :

A. Romanini : 06 68 53 31 15
(1 samedi sur 2)

Psychologue :

C. Morel : 06 45 43 15 95 (lundi)

CHARTRE D'ENGAGEMENT

Dès validation de mon entrée dans le programme, je m'engage à prendre dans un **délai d'un mois**, mon rendez-vous avec le professionnel de santé concerné.

En cas de non-présence, je préviens le professionnel **au minimum 48h** à l'avance avec une **justification valable**. Sinon la séance sera décomptée.

En cas d'**absence 2 mois de suite** au programme **sans justification valable**, j'accepte d'être exclu(e) de ce dernier afin de libérer une place pour une autre personne.

Je m'engage à **prendre rendez-vous** avec le professionnel m'ayant orienté(e) dans ce parcours **à la fin des 4 séances** pour effectuer un bilan.

Nom :

Prénom :

Date de naissance :

Le / /

Signature

CHARTRE D'ENGAGEMENT

Dès validation de mon entrée dans le programme, je m'engage à prendre dans un **délai d'un mois**, mon rendez-vous avec le professionnel de santé concerné.

En cas de non-présence, je préviens le professionnel **au minimum 48h** à l'avance avec une **justification valable**. Sinon la séance sera décomptée.

En cas d'**absence 2 mois de suite** au programme **sans justification valable**, j'accepte d'être exclu(e) de ce dernier afin de libérer une place pour une autre personne.

Je m'engage à **prendre rendez-vous** avec le professionnel m'ayant dirigé(e) dans le parcours **à la fin des 4 séances** pour effectuer un bilan.

Nom :

Prénom :

Date de naissance :

Le / /

Signature

CHARTRE D'ENGAGEMENT

Dès validation de mon entrée dans le programme, je m'engage à prendre dans un **délai d'un mois**, mon rendez-vous avec le professionnel de santé concerné.

En cas de non-présence, je préviens le professionnel **au minimum 48h** à l'avance avec une **justification valable**. Sinon la séance sera décomptée.

En cas d'**absence 2 mois de suite** au programme **sans justification valable**, j'accepte d'être exclu(e) de ce dernier afin de libérer une place pour une autre personne.

Je m'engage à **prendre rendez-vous** avec le professionnel m'ayant dirigé(e) dans le parcours **à la fin des 4 séances** pour effectuer un bilan.

Nom :

Prénom :

Date de naissance :

Le / /

Signature

6ÈME ÉDITION

JOURNÉES NATIONALES DES CPTS

3 cas cliniques



Fédération Nationale

Contact: coordination@fcpts.org

6ÈME ÉDITION

JOURNÉES
NATIONALES
DES CPTS

Pathologie Chronique et Santé Intégrative



Fédération Nationale

Contact: coordination@fcpts.org

1

JANVIER (M0) : Consultation médecin traitant pour suite d'hospi
 Evaluation traitement
 Evaluation compréhension de la patiente
 Débuter diagnostic éducatif

2

JANVIER (M0) : Adressage à l'infirmière Asalée par concertation MT - IDE Asalée
 Diagnostic éducatif avec la patiente :
 • Exploration des différentes dimensions (bio médicale, cognitive, socio professionnelle, psycho-affective, motivationnelle)
 • Prise en compte de l'entourage
 • Définition des objectifs
 • Séances mensuelles éducation thérapeutique / entretien motivationnel

3

Orientation dans le parcours de santé intégrative selon les besoins de la patiente :
 • **FEVRIER(M1)** : Adressage **Sophrologue** (travailler sur le trauma de l'hospi, sensation d'étouffement, anxiété)
 • **MAI (M4)** : Adressage **Psychologue** (acceptation de la maladie)
 • **SEPTEMBRE (M8)** : Adressage **Activité physique adaptée** (gym douce sur chaise, renforcement muscu et travail sur l'équilibre pour prévention des chutes)
Dans le respect de la TEMPORALITE de la patiente

Hélène, 55 ans

Sortie d'hospitalisation en 01/2024 pour décompensation mixte cardio-respiratoire

ATCD

-Emphysème

-HTA

-Surcharge pondérale

-Asthme

-Syndrome overlap

Poids 166 kg

Taille 145 cm

Vit avec son époux en activité
Des enfants majeurs et autonomes

En arrêt de travail
Aide-soignante de nuit

Essoufflée au moindre effort, oedèmes ++
Chutes mécaniques (trouble équilibre)
Moral bas

4

EN PARALLÈLE :

- consultations chez les **médecins spécialistes** (cardio/pneumo)
- consultations quasi mensuelles chez **MT** (adaptation du traitement)
- **concertations régulières** entre tous les pros de santé en présentiel ou via Jamespot

5

Dans les faits : - **30 kg en 6 mois !**

Début JUILLET (M6) :

- **127kg** (vs 166kg en janvier)
- Conserve sa **motivation** et **maintient les modifications** mises en place sur ses habitudes
- Bonne observance de son traitement
- Reste du chemin dans l'acceptation de la maladie

6

SEPTEMBRE (M8) : "JE N'EN SERAIS PAS LÀ SANS L'ACCOMPAGNEMENT DE TOUS CES PROFESSIONNELS DE SANTÉ". (HÉLÈNE)

Pour elle, il est **essentiel** d'être **suivie par son médecin et les spécialistes** ; de **respecter les prescriptions** médicales, de prendre ses traitements correctement, de faire les examens demandés...

Mais il est **crucial** d'être également **entourée** de soignants, **d'être accompagnée dans sa prise en soin globale** ; de prendre en compte les aspects psychologique, somatique, diététique, d'anticiper la perte musculaire et donc les chutes...

"J'ai voulu plusieurs fois baisser les bras, mais vous étiez tous là". Les entretiens réguliers permettent de **maintenir la motivation, d'atteindre ses objectifs** et elle se sent en **pleine confiance** en voyant que **tous les pros se concertent pour sa santé.**

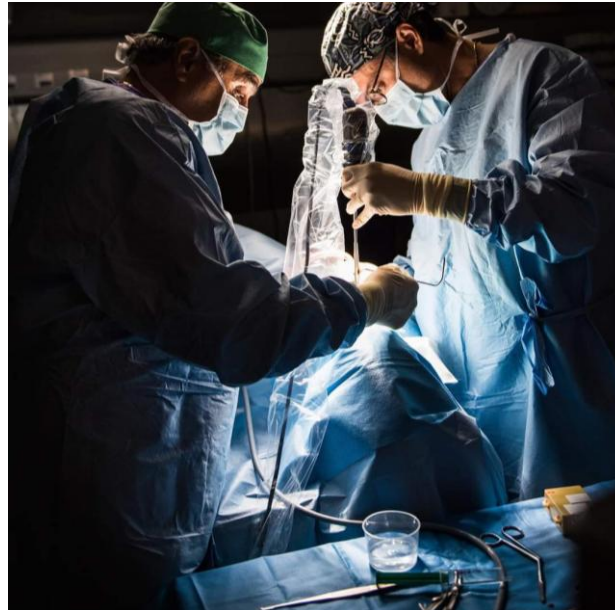
6ÈME ÉDITION

JOURNÉES
NATIONALES
DES CPTS

HEALTH UNITED

Cas clinique

- Santé intégrative et douleur chronique
- Maillage en Santé Intégrative



Fédération Nationale

Contact: coordination@fcpts.org

6ÈME ÉDITION

JOURNÉES
NATIONALES
DES CPTS

Sevrage Tabagique en Santé Intégrative



Fédération Nationale

Contact: coordination@fcpts.org

Sevrage Tabagique en Santé Intégrative

M. B fumait plus de 50 cigarettes
roulées/j

- Orienté par une consœur du dispositif « Lib' Sans Tabac »
- Projet d'extraction dentaire
- Souhait de diminuer au maximum pour réduire les risques
- Démarche de RDRD

- ✓ Prescription de patchs 3 x 21mg/24h par la consœur. Pendant 2 mois, diminution rapide à une quinzaine de cigarettes puis stagnation.
- ✓ Augmentation à 4 puis 5 patchs + séances d'hypnoses tous les 10/12 j sur les compétences Bio, Psycho et Sociales.
- ✓ Sevrage complet juste après les 3 mois (soit 15jours avant son extraction dentaire) avec réduction progressive des patchs.
- ✓ A continué les séances d'hypnose pour ancrage et renforcement (au total 5 séances)
- ✓ Un an après est à 2 patchs de 21mg/24h

6ÈME ÉDITION

JOURNÉES NATIONALES DES CPTS

Echanges



Fédération Nationale

Contact: coordination@fcpts.org