

6ÈME ÉDITION

JOURNÉES
NATIONALES
DES CPTS

Les 9 et 10 octobre 2024

6^{ème} édition des Journées Nationales des CPTS



Fédération Nationale

Contact: coordination@fcpts.org

6ÈME ÉDITION

JOURNÉES
NATIONALES
DES CPTS

Atelier 12

« Former les soignants de
demain à la collaboration
interprofessionnelle »



Fédération Nationale

Contact: coordination@fcpts.org

6ÈME ÉDITION

JOURNÉES
NATIONALES
DES CPTS

Retour d'expérience de l'expérimentation double diplomation licence sciences du soin/ D. E. À l'Université de Caen Normandie : focus depuis l'IFRES



Delphine GUYET , Pauline LENESLEY, Pr. Anne-Christine RAT, Felix ZALABO, Sonia GUILLOUET,

Et les directrices des IF de l'IFRES : Anne-Sophie DELAIR (podo), Florence HELFER (psychomot), Gabrielle LEGENTIL (ergo), Céline VAAST(kiné)

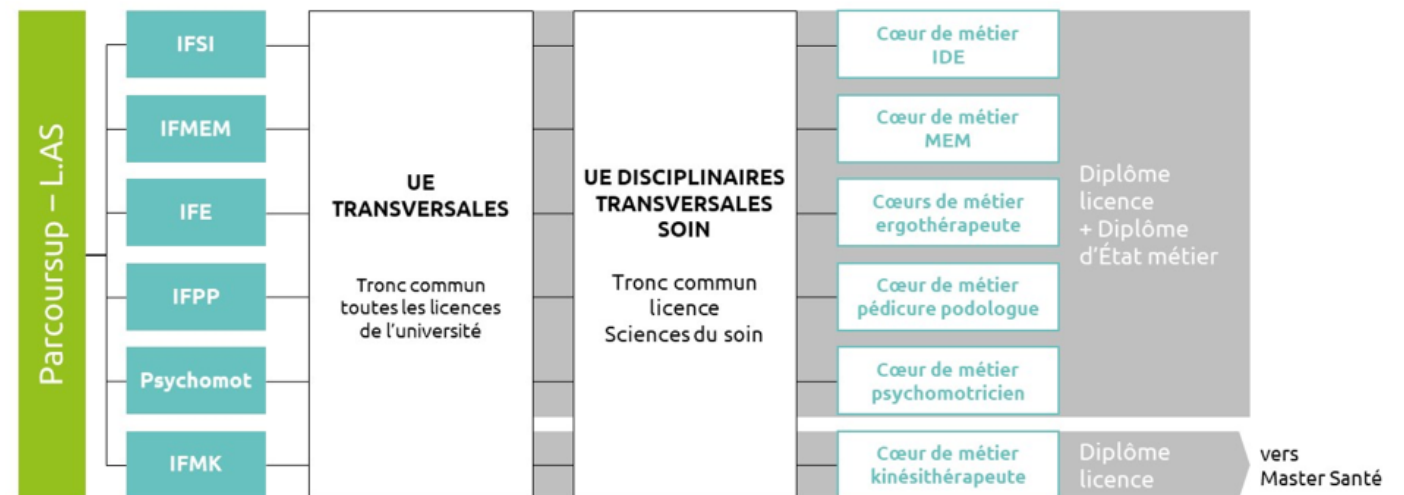


Fédération Nationale

Contact: coordination@fcpts.org

Expérimentation licence sciences du soin/double diplomation DE (Université de Caen Normandie)

- Cette licence Sciences du soin est construite en réponse au décret du 11 mai 2020 qui précise les modalités d'universitarisation des formations relevant du titre III du livre IV du code de l'éducation conformément à l'article 39 de la dernière loi de santé.



Décret n° 2020-553 du 11 mai 2020 relatif à l'expérimentation des modalités permettant le renforcement des échanges entre les formations de santé, la mise en place d'enseignements communs et l'accès à la formation par la recherche

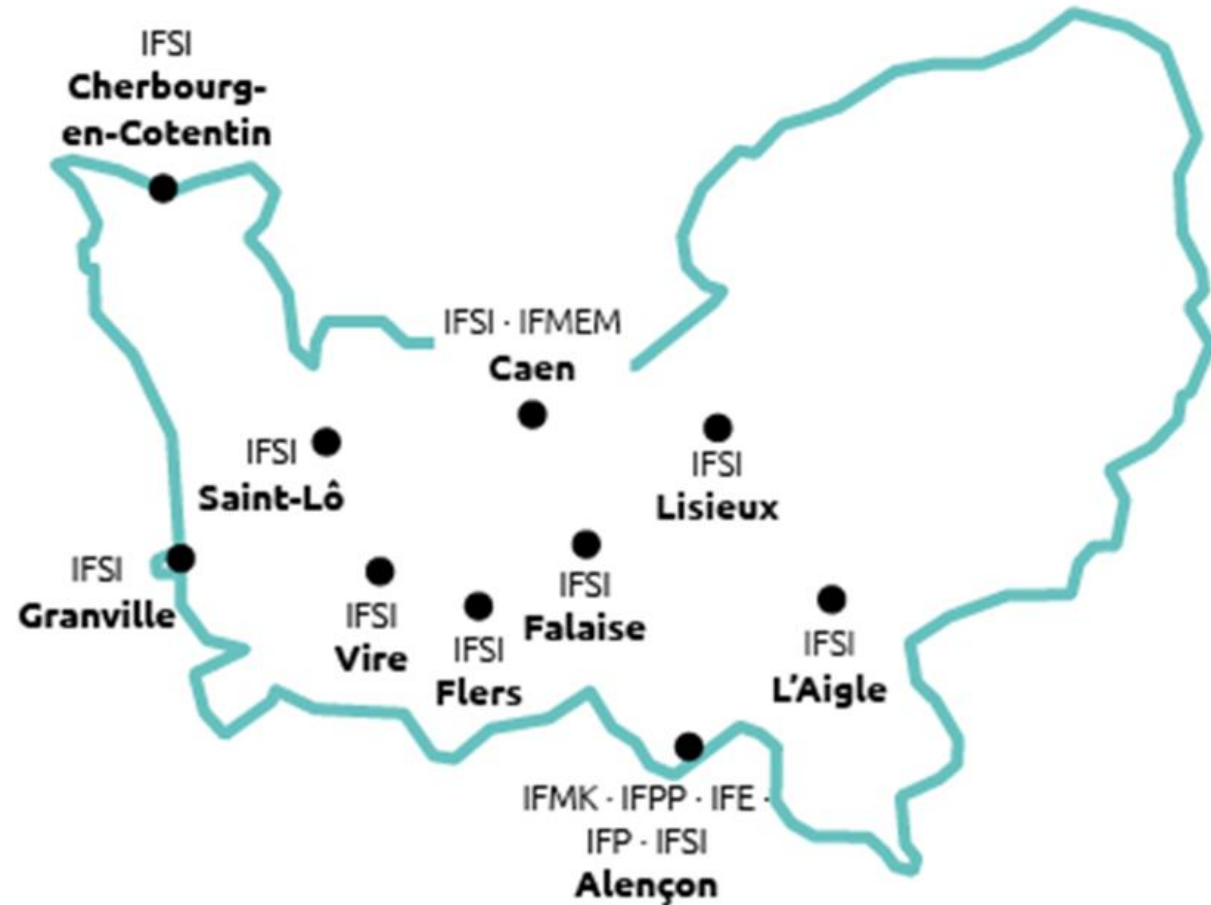
Expérimentation licence sciences du soin/double diplomation DE (Université de Caen Normandie)

La licence Sciences du Soin respecte les principes de :

- Transversalité entre les formations et approche par compétences
- Maintien de la présence territoriale et de l'autonomie des instituts
- Maintien du caractère professionnalisant et de la mixité des profils des enseignants
- Des enseignements comparables à ceux donnés à tout étudiant de licence de l'université de Caen Normandie dans le cadre des nouveaux cursus à l'université.

Une diversité des instituts de formations et de lieux

- 14 IF répartis sur tout le territoire
- 6 filières
- Enseignement à distance des UE portées par l'Université
- Tempo différent en fonction des IF,
- Modalités communes des évaluations,



Une diversité des profils de l'équipe pédagogique de la licence: déjà une interprofessionnalité

Une MCF en sciences de la gestion

Une PU-PH

Une MCF en sciences infirmières

Une MAST en sciences de l'éducation et de la formation

Des ingénieurs pédagogiques du CEMU

Cette diversité permet aussi de construire des séquences de cours qui peuvent répondre à des dynamiques professionnelles différentes liées à des cultures et pratiques de soins propres.

Particularités de cette expérimentation: universitarisation hors les murs (Touzé et al, 2021)

- À distance de l'université de Caen
- Ingénierie pédagogique portée par les IF,
- Chaque IF décline cette licence selon son projet pédagogique

➔ Focus depuis un iF interpro de 4 filières de la rééducation

- À proximité d'un autre IF de la licence



Former les soignants de demain à la collaboration interprofessionnelle : un continuum sur les 3 ans grâce aux « UE universitaires »

L1

- UT math appliqués
- UT stat et santé
- UTS socio, relations de soins

L2

- UT UC initiation recherche
- UTS UC interpro
- UTS relation de soin
- UTS UC service sanitaire

L3

- UTS UC violences
- UTS UC interpro
- UTS UC environnement

focus sur l'Uc environnement et santé S6- 14h

- **UC Sensibilisation santé environnementale : modules UNESS (6h capsules vidéo construites par l'UNESS et 3h d'exemples métiers)**
 - o Approches de la santé
 - o Limites planétaires et santé
 - o Environnement, santé et société
 - o Leviers d'actions
 - o Freins neurocognitifs au changement face à la crise environnementale

- **UC Acteur Santé-Environnement (3h)**

- o Durabilité environnementale et écoconception des soins
- o L'écoconception des soins : décarbonation et sobriété dans les pratiques
- o La démarche d'écoconception des soins au sein de la démarche qualité sécurité des soins et selon le principe de l'amélioration continue
- o La démarche d'écoconception des soins et ses co-bénéfices

- **UC Ambassadeur Santé Environnement (2h)**

- o Prévention et promotion de la santé
- o Actions interdisciplinaires et santé communautaire

uness formations libres



Formation

"Médecine et santé environnementale"



- Savoir lier santé humaine, animale et fonctionnement des écosystèmes (approche « une seule santé » ou OneHealth)
- Maîtriser la notion de limites planétaires et ses diverses conséquences
- Devenir acteur de sensibilisation



Veuillez consulter les 7 parcours du module pédagogique
Environnement et santé



Cliquer sur l'icône + de chaque section pour accéder aux contenus

Particularités de cette expérimentation: universitarisation hors les murs (Touzé et al, 2021)

➔ Focus depuis un iF interpro de 4 filières de la rééducation

- À proximité d'un autre IF de la licence
- IFRES : institut privé à but non lucratif porté par l'Association Pierre Noal (APN)



<https://www.ifres-alencon.com/>

Former les soignants de demain à la collaboration interprofessionnelle : un continuum sur les 3 ans grâce aux « UE universitaires », focus IFRES

L1

- Rentrée commune 1^{ere} année
- Grande intégration universitaire
- UT maths appliqués S1
- UT maths appliqués S2

L2

- UT UC initiation recherche
- UTS UC interpro: Staff interpro (avec IDE/AS/AP/ASS)
- UTS UC service sanitaire

L3

- UTS UC violences
- UTS UC interpro
- UTS UC environnement
- Participation à Educ tour MSA

Former les soignants de demain à la collaboration interprofessionnelle : focus à l'IFRES en L1

Rentrée commune 1^{ere} année

- Ateliers découverte des 4 professions

Grande intégration universitaire

- Escape game sur le campus d'Alençon, découvrir les autres métiers du campus

UT maths appliqués S1
UT stat et santé S2

- Rechercher ensemble, en groupe interprofessionnel, un article scientifique qui concerne les 3 professions,
- Repérer les intérêts de cette lecture pour la future pratique professionnelle
- Utiliser des outils d'évaluation du travail en groupe
- Elaborer un questionnaire en interpro pour manipuler ensuite les données

Former les soignants de demain à la collaboration interprofessionnelle : focus à l'IFRES en L2

UT UC initiation recherche

- Lancement du mémoire en interpro,
- Grilles d'évaluations communes pour la licence

UTS UC interpro:

- Le parcours d'une patiente et les interactions entre les professionnels de santé
- Staff interpro: Evaluation par le RIPLES et SACCI

UTS UC relation de soins

Remédiations et évaluation communes en interpro

UTS UC service sanitaire

- Présentation commune avec les IDE ,
- Travail commun sur les thématiques
- Escape game de remédiations cette année

Former les soignants de demain à la collaboration interprofessionnelle : focus à l'IFRES en L3

UTS violences

- Echanges interpro en TD de remédiations , partage de situations professionnelles vécues

UTS UC interpro:

- Apports théoriques sur l'organisation territoriale
- « mon territoire, ta santé ou dis-moi où tu habites et je te dirais comment tu vas être soigné » Evaluation en interpro , mesure par le RIPLES et SACCI

- Participation volontaire EDUC Tour MSA

UTS UC santé environnementale

- Apports théoriques sur la santé environnementale



focus à l'IFRES en L3 sur l'UC environnement et santé S6- 14h

UE TRANSVERSALE SOIN - SEMESTRE 6/ UC4.2 – UC4.3

➔ Module Santé-Environnement en pratique

UC4 Environnement et santé

- UC4.1 Sensibilisation santé environnementale (UNESS)
- UC4.2 Acteur Santé-Environnement
- UC4.3 Ambassadeur Santé Environnement

Objectifs généraux du module

- Mettre en capacité le futur praticien de répondre aux enjeux santé environnement d'aujourd'hui et demain
- Intégrer la dimension environnementale de manière transversale à la pratique que ce soit en établissement de santé, établissement médico-social ou à l'échelle de la gestion d'un cabinet libéral, d'une maison de santé ou d'une CPTS.



Evaluation des étudiants :

- Demande de création de posters par des groupes d'étudiants . Le poster doit montrer comment les étudiants intègrent une démarche éco responsable étayée tenant compte des co -bénéfices, à leur pratique professionnelle en proposant des actions concrètes à mettre en place et une communication de cette démarche et cet engagement, par la création d'une charte.
- Mise en place d'un challenge « élection du meilleur poster » (indépendamment de l'évaluation pédagogique) au sein de toutes les promotions de toutes les filières de l'IFRES et du personnel d'APN selon des critères d'esthétisme, d'originalité, de facilité de mise en place des actions proposées, d'adéquation avec leur propre écoconception soin.

ENSEMBLE, CRÉONS UN ENVIRONNEMENT SAIN POUR UNE SANTÉ GRANDISSANTE

À PROPOS DE NOUS

L'IME (Institut Médico-Éducatif) Les Capucins est une association à but non lucratif située dans la campagne normande. La structure accueille des enfants âgés de 6 à 18 ans. Les enfants sont accompagnés au quotidien par une équipe interdisciplinaire constituée de professionnels de santé (médecin, éducateurs, psychologues...), d'une équipe éducative et pédagogique (instituteurs, éducateurs...). Certains des enfants sont logés dans l'internat de la structure. Différents projets ont vu le jour pour répondre aux objectifs thérapeutiques et environnementaux.



01 NOURRIR SANS GASPILLER

La repas est source de gaspillage pour les enfants du fait que les portions soient préparées par les professionnels. Les déchets alimentaires sont donnés aux animaux de la ferme pédagogique, après chaque repas. Ce temps permet l'élaboration d'objectifs thérapeutiques auprès des enfants de la structure. Chaque professionnel utilise ce temps selon sa fonction, en diminuant l'impact écologique.



02 PRODUIRE LOCAL : LES SAVONNETTES D'ANETTE

Anette est l'âneuse de l'IME. Elle nous donne chaque jour du lait pouvant être utilisé pour la création de savons. Ces ateliers permettent de répondre à des objectifs thérapeutiques tout en protégeant les peaux sensibles des enfants. Les savons pourront être utilisés par les enfants accueillis à l'internat ou être vendus pour financer l'enclos d'Anette.



03 CHERCHER LES TRÉSORS RECYCLÉS

Les jeux peuvent être réutilisés. Une balade en bricolette plantée et organisée avec les enfants, permet d'acheter de nouvelles activités pour la structure. Cette sortie extérieure permettra de travailler la planification et la gestion d'un budget, en réduisant les achats.



NOTRE CHARTRE

PROTÉGER LA NATURE

Nous encourageons un environnement durable pour un accompagnement optimal.



ENCOURAGER LE BIEN-ÊTRE THÉRAPEUTIQUE

Nous favorisons des activités thérapeutiques permettant des co-bénéfices entre les écosystèmes humains et la nature.

INTÉGRER L'ÉCORESPONSABILITÉ AU CŒUR DE NOS PRATIQUES

Nous accompagnons notre public par le biais de moyens durables.

- Participation active des étudiants lors de l'évaluation
- Capacité à intégrer des mesures écoresponsables à une pratique en interprofessionnalité
- Rendre des enseignements à distance attractifs

ERGO'CYCLAGE

CHARTRE

Objectif Global : En tant que professionnel de santé, nous savons que l'environnement a un impact sur la santé, nos valeurs seront donc de diminuer notre empreinte carbone, nos déchets, afin de préserver notre planète et ainsi notre santé !

Mesure des impacts : Estimation du poids journalier des déchets émis par le Service de Médecine et de Réadaptation.

Mise en œuvre et suivi de la charte : Réinvestissement annuel et trimestriel avec un groupe de travail sous la supervision d'un chef de projet. Investissement dans le matériel nécessaire (location du compost en atelier, imprimante 3D et programme de création).

1 Le compost

Les déchets peuvent être une source de pollution importante au sein d'un hôpital. Pour pallier à cela, nous proposons cette action :

Définition : Regroupement de déchets organiques et de matières minérales afin de former de l'engrais.

Déchets concernés : Aliments.



Co-bénéfices :

- **Écologique :** Utilisation pour le potager de la structure.
- **Économique :** Produit des sur plus de valeur.
- **Sociale et sociale :** Dotation en argenterie, patients à forte mentalité et physique, psychomotricienne sensorielle, kinésithérapeute marche motivationnelle.
- **Facteurs intrinsèques :** Motivation satisfaction.

2 Le Polyformer

La production et l'utilisation d'objets techniques ont un impact important sur notre empreinte carbone produite. Cela représente donc un coût financier significatif. Pour avoir une production plus responsable et économique de nos outils techniques, nous proposons cette solution :

Définition : Machine pour régénérer les bouteilles en PET (polyéthylène téréphtalate) en les transformant en filaments pour imprimantes 3D.

L'objectif est de partir sur la base de cette machine et l'installer afin qu'elle puisse transformer tous types de plastiques.



- Co-bénéfices :**
- **Écologique :** Recyclage du plastique.
 - **Économique :** Diminution des coûts de matières premières etc.
 - **Facteurs intrinsèques :** Motivation, satisfaction.
 - **Sociale et sociale :** Environnement favorable thérapeute et patient adaptation AT.

3 Potager thérapeutique

Le compost pourra être utilisé pour faire un potager thérapeutique avec les patients du IME.

Cela permettra de les sensibiliser auprès des déchets alimentaires et à la culture des aliments.



- Co-bénéfices :**
- **Écologique :** Utilisation des produits locaux sans pesticides et sans pollution des sols.
 - **Économique :** Pas de transport de produits, utilisation locale.
 - **Facteurs intrinsèques :** Motivation et satisfaction.
 - **Sociale et sociale :** Dotation en argenterie, patients à forte mentalité, psychomotricienne sensorielle, kinésithérapeute marche motivationnelle.

Image 7 : Ergothérapeute



Ma Maison de Santé Verte

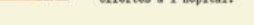


Notre maison de santé s'inscrit comme la première infrastructure de santé écoresponsable du Havre. Elle comporte des médecins généralistes, infirmières, ophtalmologues, dentistes, psychologues, assistantes sociales, kinésithérapeutes ainsi que des pédicures podologues.

TOUS ACTEURS D'UNE SANTÉ DURABLE !

1 Compost et jardin partagé

Moins de déchets et engrais naturel pour un jardin partagé qui contribue au bien-être des patients. Les récoltes sont offertes à l'hôpital.



2 Semelle Podologique écoresponsable

Utilisation de matériaux recyclés et recyclables auprès de fournisseurs engagés (soix, riz, paille).



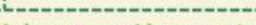
3 MK: draps lavables et serviettes

Afin de limiter l'achat des rouleaux de champs, nous utilisons des draps lavables en suivant les recommandations et invitons la patientèle à emmener leurs propres serviettes.



4 Parc à vélo

Avec l'association de la communauté de commune, nous avons réalisé un parc à vélo pour les professionnels et la patientèle. Diminution de la pollution, de l'empreinte carbone et lutte contre la sédentarité.



5 Notre Charte

Engagement avec l'Agenda 21 et la commune.

Nos co-bénéfices : écologique, économique et santé durable.

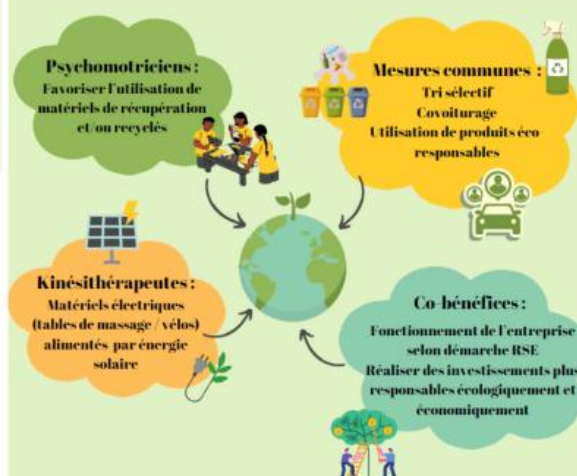
Offrir des soins de qualité et promouvoir la santé de façon écoresponsable.

Danielle Madeline, Audrey Lepinay, Clara De Sompale, Mathis Decaumont, Elise Dudent.

Agissons ensemble pour notre planète !

VOTRE MAISON DE SANTÉ ÉCO-RESPONSABLE

Maison de santé pluridisciplinaire rénovée selon la norme BBC, comprenant 3 médecins généralistes, 4 infirmiers, 4 kinésithérapeutes et 3 psychomotriciens, à Deauville.



CHARTRE DE LA MAISON DE SANTÉ

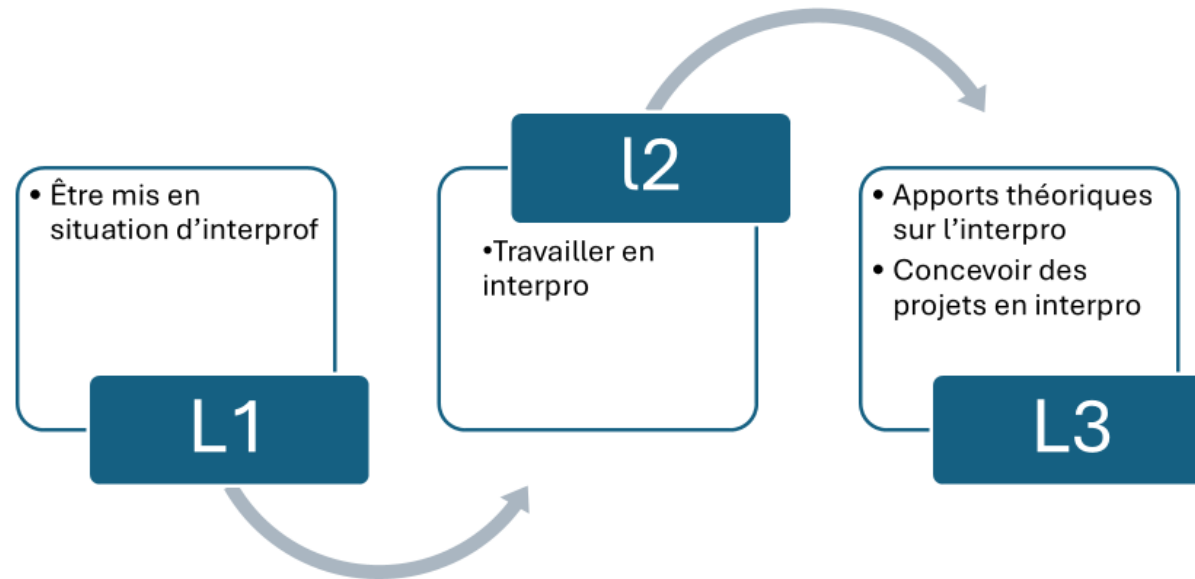


- Faire preuve d'une écoute active auprès de tous les acteurs du soin
- Informer sur l'éco-soin
- Rendre les patients acteurs de leur santé, lors des séances et dans leur quotidien
- Agir en santé tout en respectant l'environnement

GROUPE 2.9 : THOMAS M. ROUSSELET L., SEVE J., SETIAU L., ALLAIRE B., COTTUREAU L., ROURE A.

Le choix de l'IFRES :

- placer les étudiants dans une démarche EBP evidence based-practice
- leur donner des outils pour favoriser le travail interprofessionnel « étudiant » dans une premier temps car nous postulons que cela va leur servir pour le travail interprofessionnel « professionnel » de demain.



➔ Faire vivre l'interprofessionnalité, au quotidien durant la formation.
la licence sciences du soin a été un levier de changement des pratiques qui a facilité cette mise en place au sein de l'IFRES

Former les soignants de demain à la collaboration interprofessionnelle :
un continuum sur les 3 ans grâce à la licence sciences du soin

Au final:

Un postulat

Un changement de paradigme

Un pari

Pour une approche interprofessionnelle du soin

A travers la licence *sciences du soin*, l'équipe pédagogique
interprofessionnelle a réussi à rassembler différents paramédicaux dans
un projet commun.

6ÈME ÉDITION

JOURNÉES NATIONALES DES CPTS

Merci de votre écoute

- Pauline.lenesley@unicaen.fr
- Ac-rat@chu-caen.fr
- Sonia.guillouet@unicaen.fr
- Delphine.guyet@unicaen.fr



Fédération Nationale

Contact: coordination@fcpts.org

Bibliographie non exhaustive

Lenesley, P., Le Bouler, S. (2021). Etudes de santé : le temps des réformes. PUFR.

Lenesley, P., Bitker, C. et Touze, E. (2021). Universitarisation des formations des auxiliaires médicaux en Normandie Occidentale : retour d'expérience. Management & Avenir Santé, 8, 127-141.

Guyet, D., Baras, A., Zalabo, F. Louis, M., Rat, A.C., Lenesley, P. (2024). Intégration de contenus « santé environnement en pratique dans la licence sciences du soin : retour d'expérience d'un institut de formation paramédicale de rééducation associatif lié à l'université. JNRB, Rouen, 11 juin

Guyet, D. , Delair, AS., Helfer, F. ,Legentil, G., Vaast, C. , Lenesley, P. (2024). Effet d'une séquence clinique interprofessionnelle sur le sentiment d'apprentissage et de compétences de l'interprofessionnalité Pédagogie Médicale; 25 (Suppl. 1)

Guyet, D., Huet, A., Delair, AS., Helfer, F., Legentil, G., Vaast, G., Lenesley, P. (2024). Effet d'une séquence pédagogique « ta santé notre territoire ou dis-moi ou tu habites je te dirais comment tu vas être soigné » sur le sentiment d'apprentissage et de compétences de l'interprofessionnalité. Pédagogie Médicale 2024; 25 (Suppl. 1)

Educ tour MSA: <https://ufr-sante.unicaen.fr/eductour-2024-kezaco>
<https://cotesnormandes.msa.fr/lfp/educ-tour>